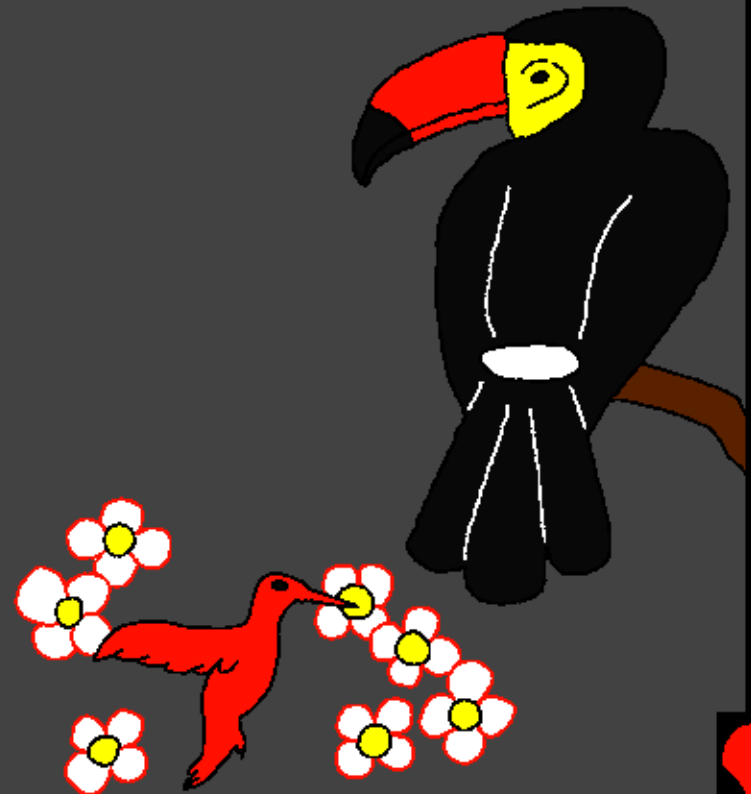


Cầm vòm phạ hử lục đéch
Giới thiệu

Sì Chúa hát mọi
dường



Cần viết: Edward Hughes

Cần vẽ: Byron Unger; Lazarus
Alastair Paterson

Cần xếp: Bob Davies; Tammy S.

Cần dịch: christian-translation.com

Cần sản xuất: Bible for Children
www.M1914.org

©2021 Bible for Children, Inc.

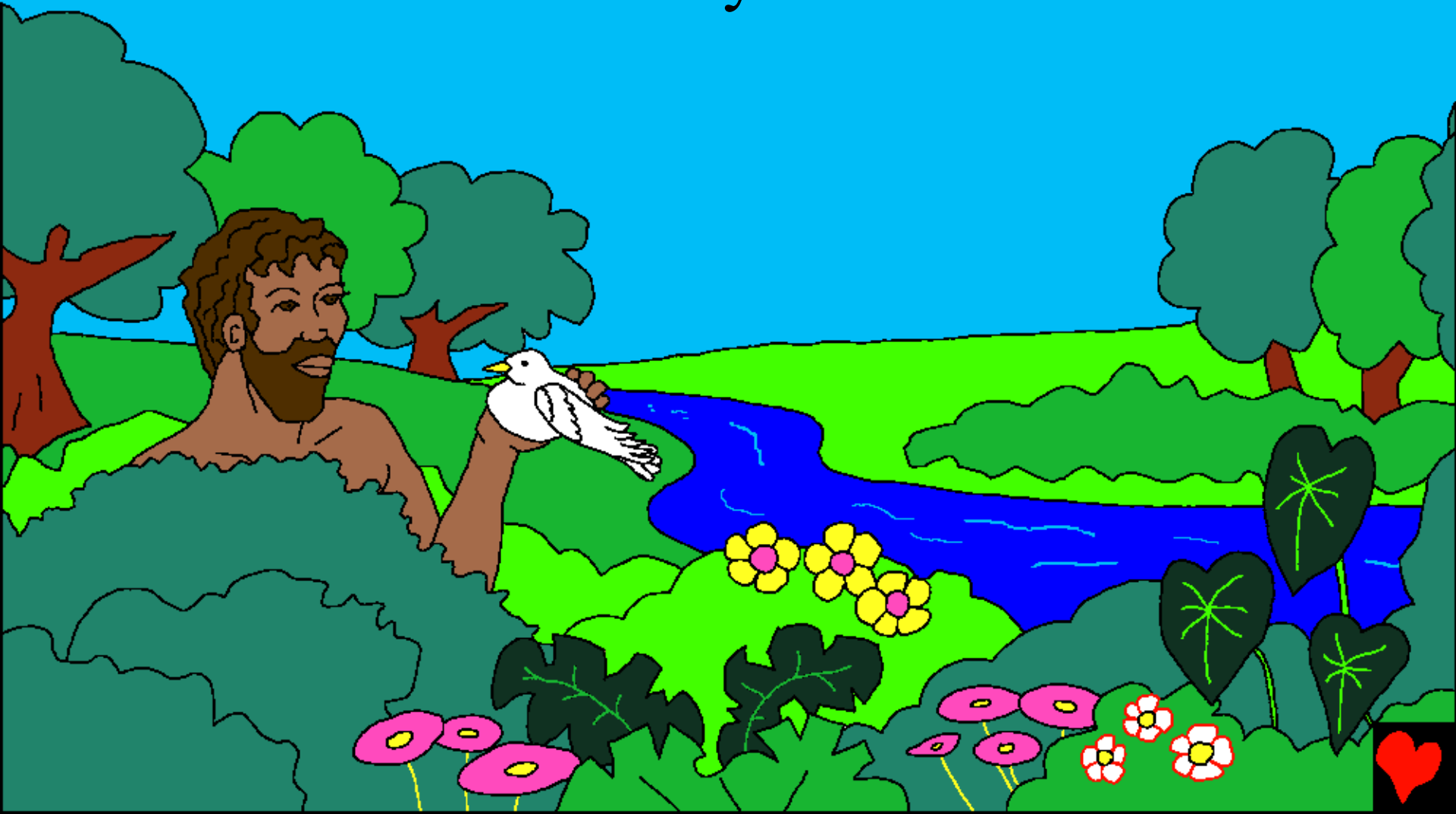
Pao xinh: Nỉ đảỵ chẹp rụ in tuyền nậy, tọ mí đảỵ khai.



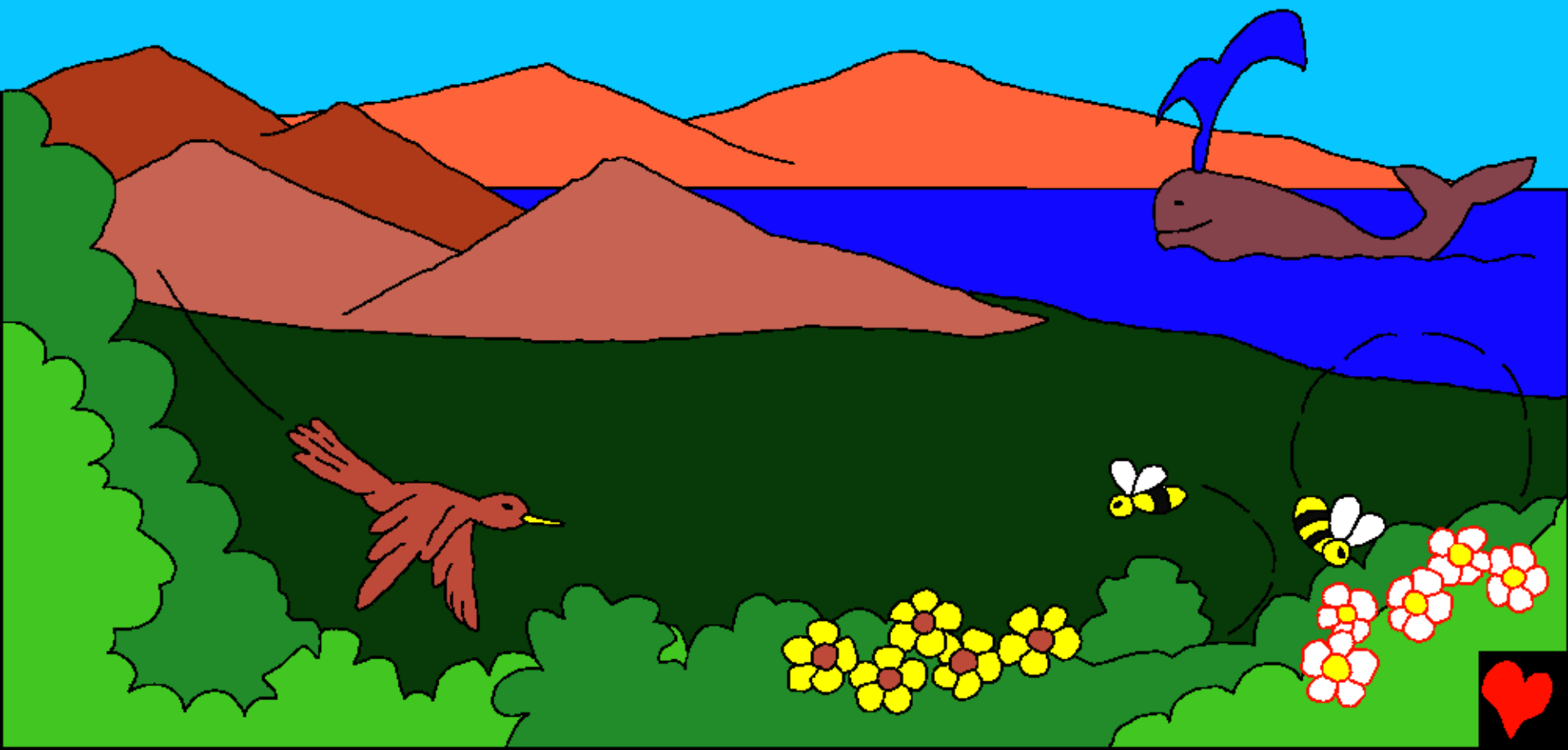
Như hát oóc lầu? Cầm vòm phạ, Cầm Chúa
chẳng hát pần lừ tua cần pát tàu. Hâng hâng
mưa cón, Chúa hát oóc xiền tàu cần pò chài tặt
ten mân A-đam.



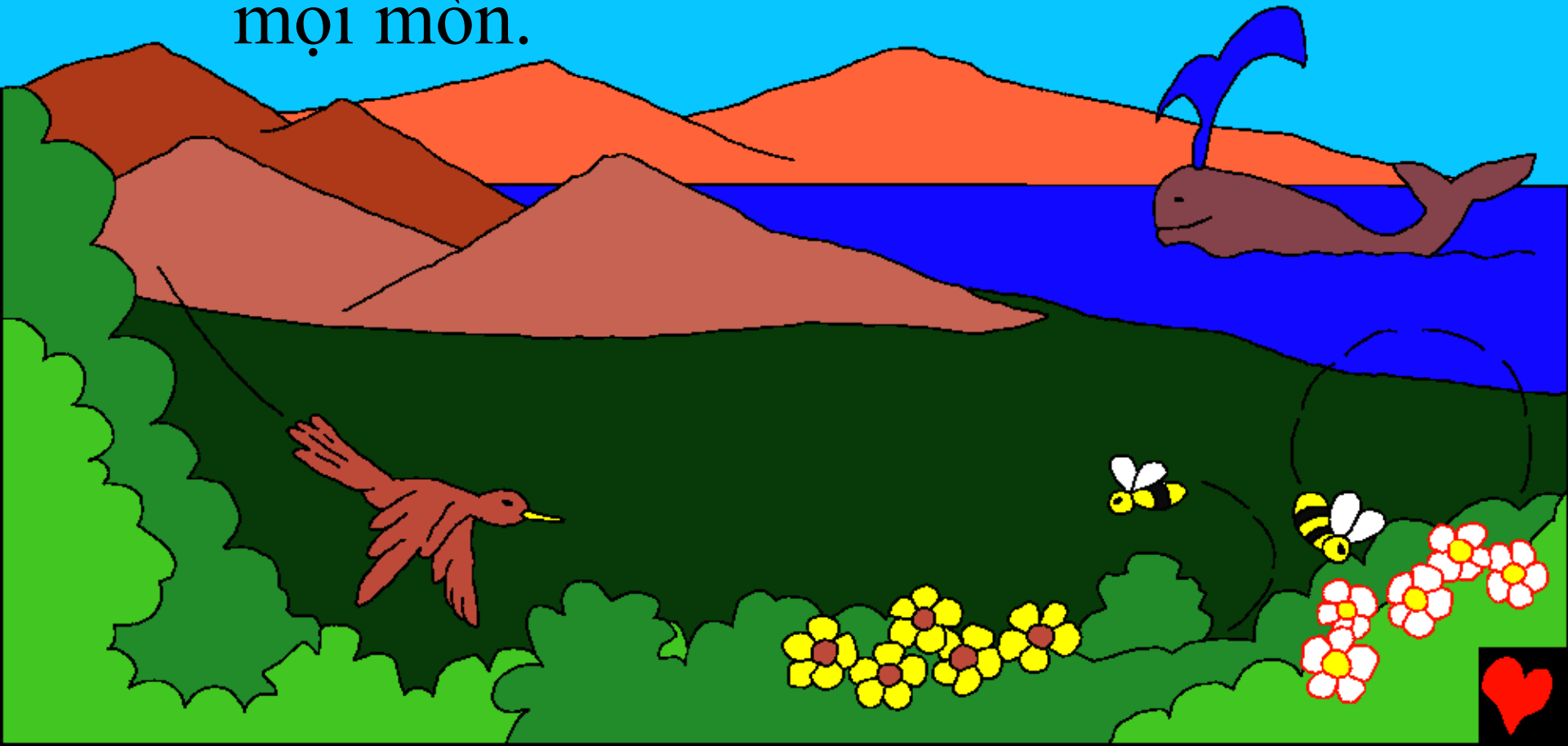
Chúa hát oóc A-đam từ kí mìn tâm. Slì Chúa
pâu châu tó A-đam, mần slông mà. Mần táng
hăn mần dú ăn sluôn đây chiêm ten hát Ê-đen.



Cón sli Chua hát oóc A-đam, Ngài hát húa
đây chiêm thể giời tjâm thuôn kí húa đây.



Cầm pần cầm Chúa hát kí khau, kí tỉ, bjoóc
hom, mạy slung, kí tua nộc cần cán xáu then
nhắng nhắng, pja cái phấu nặm tăng hoi chược
nhủm. Chăn chừ, Chúa hát oóc mọi đường –
mọi mòn.



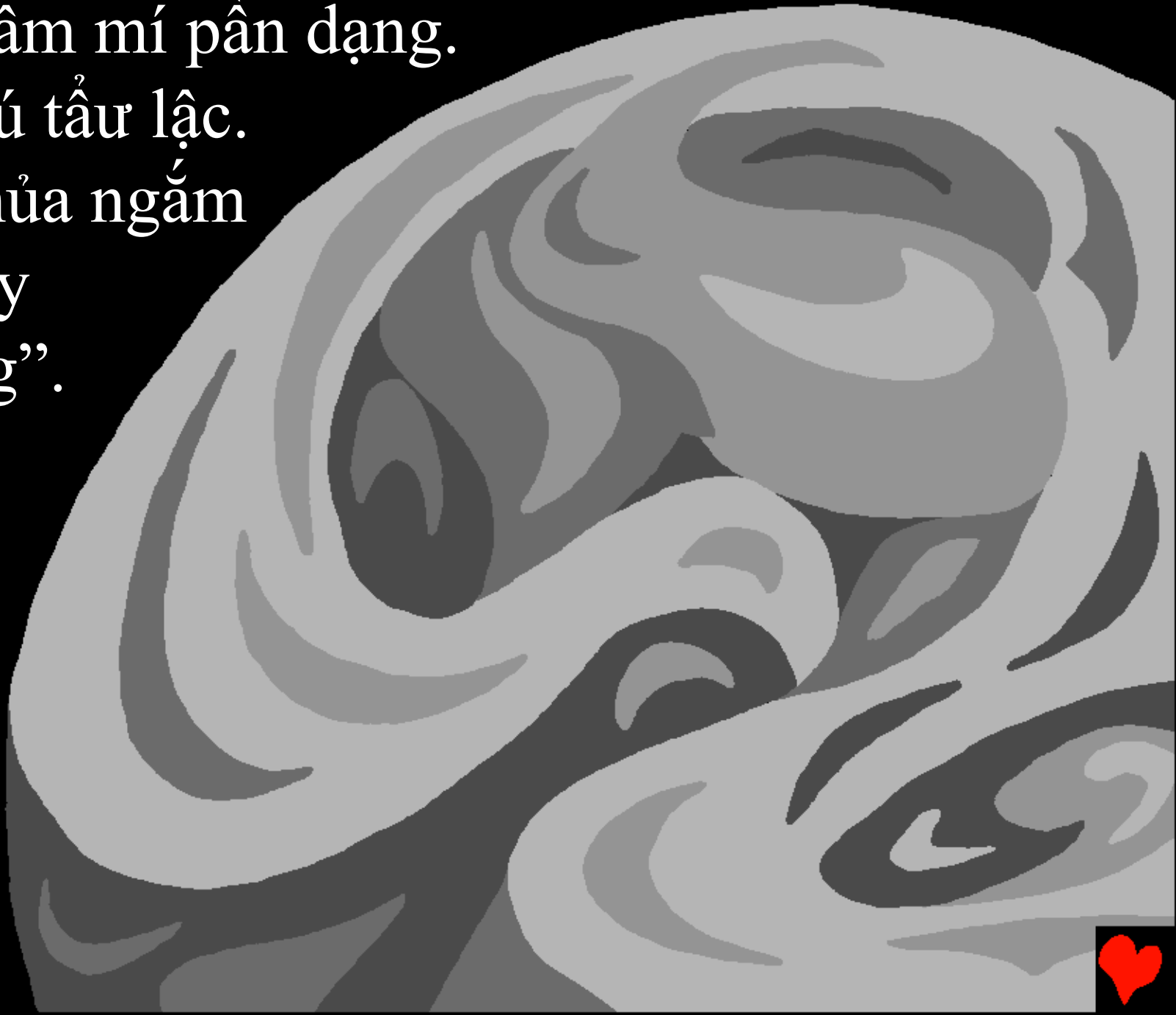
Sliên sliên, cón sli Chúa hát
oóc mọi đường, mí mì ca
lãng tan Chúa. Mí mì cần,
tâm tì tụ kí húa. Mì mì ca
lãng chạy. Mí mì
lùng, mí mì đăm.
Mí mì khần, mí
mì lòng. Mí mì vắn
ngòà, mí mì mậu pjục.
Tan mì Chúa, cần mí xáy
pắt tàu. Bắn nầy Chúa hát.



Sließen tàu, Chứa hất oóc tênh
phạ xáu tâm tỉ.



Nghé tâm mí pần dạng.
Đăm dú tầu lặc.
Pận Chúa ngấm
cạ “Xảy
mì lũng”.



Bát mì lòng. Chũa giỏ lòng pần vắn xáu đăm
pần cẳm. Pài xáu tẳng nầu pần vắn tàu.



Vần tài nhì, Chũa au nặm khẩu hải, phjai pần
Thiên Tàng tầu tì. Vần tài slam, Chũa cạ: Sle
kí tĩ lẹng pải oóc mà.



Chúa xày lênh hủ kí co nhả, bjoóc, cừa mạy
xáu co mạy oóc mà. Kí cà nừng
oóc mà. Pài xáu tăng
nâu nừng pần vắn
tài slam.



Bát nầy Chúa hất oóc đét,
hai xáu kĩ lai đao mí mì câu
nầu án đậy. Pài xáu tầng
nầu nừng pần vắn tài slí.



Kí tua slông dú hải xáu
pja tăng nộc lè tốc lăng
chang denh sẹch của
Chúa. Dú vắn tài hả,
mân hát oóc pja kiể
cải xáu pja sláy, kha
lì nộc slây.



Chúa hát oóc mọi loại
pja sle hát tjêm thuôn
nặm tênh tì dà tăng mọi
loại nộc sle tận hưởng
tâm tì xáu hải xáu phạ.
Pài xáu tăng nầu nừng
pần vắn tài hải.



Bát nầy, Chúa chẳng tò tèo. Chúa cạ “Sle tâm
tỉ au mà kí tua slông tài slí...” Mọi loại slúc
sleng xáu mật mềng xáu mọ chàn slông oóc
mà. Kí tua tượng slấn phèn tâm xáu hải ly.

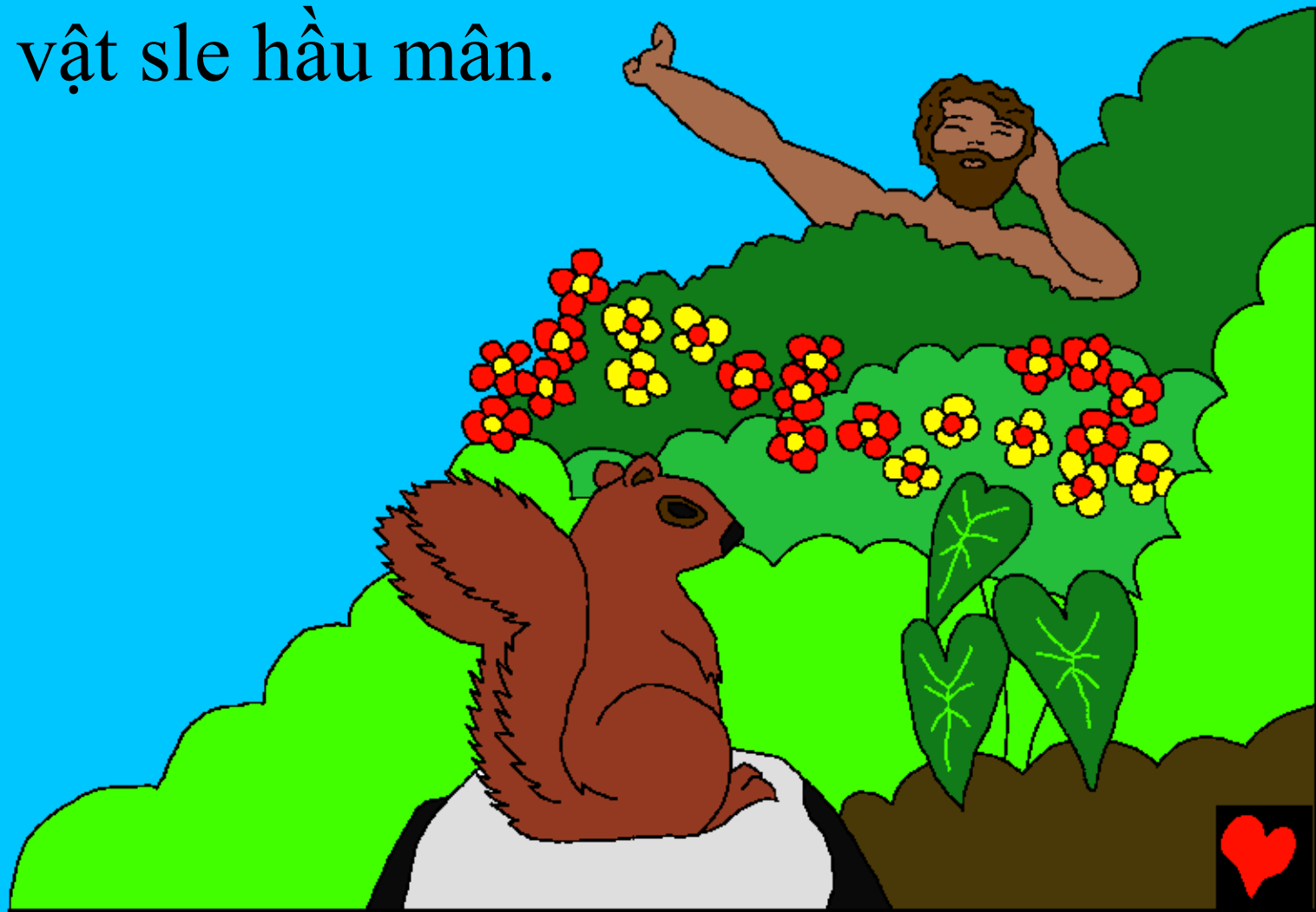


Kí tua lình cảo xáu kí tua cá sấu vụng về.
Kí tua đươn kho ngéng xáu kí tua soóc slác
slợc. Mọi loại tua vật đảy Chúa hát oóc
mà vẫn nằng.

Pài xáu tăng nây nằng pần vẫn tài hóc.



Chúa hát í táng dú vắn tài hóc – kĩ hứa
tặc piệt. Mọi đường slặng slàng hử Tua
Cần. Mì phjắc kin chang kí nà dá xáu
mì kí tua vật sle hầu môn.



Chúa cạ “Hử kia lâu hát óc Cầ chang dạng
của kí lâu, sle mân chương chực mọi đường
tênh tâm tí” Pận này Chúa hát óc
cầ chang dạng của mân;
chang dạng của Chúa
mân hát óc tua cầ.



Chúa chẳng tổ A-đam
“Kin kớ lăng nỉ ái dú
chang sluôn. Tọ mí
đầy kin ăn mác dú
co mạy chắc mòn
đây xáu mòn xấu.
Sá chừ nỉ kin mác
dú co nâng, nỉ sẹ thai.”



Chúa nhằng cạ “Tua cần táng dú nưng nì mí
đây. Ngỏ sẹ hất cần pang mân.” Chúa au kí
nộc xáu tua vật hủ A-đam. A-đam
tặt tên hủ thuôn. Mân cần thông
minh sle hất pần nằng. Tọ dú
chang kí nộc xáu tua vật mí mì
cà lăng pần tói xáu A-đam.



Chúa hắt A-đam nòn đắc đi.
Au pây í đúc slẻ nưng của
cần nòn, Chúa tặt chảo mẽ
nhìn từ đúc slẻ của
A-đam. Cần mẽ nhìn
Chúa hắt oóc mà
chính chừ pần tói
xấu A-đam.



Chúa hát oóc mọi đường chang hóc
vần. Bát nầy Chúa pảo dụ dứ vần tài
chất xáu hát vần nâng pần vần chại.



Dú chang sluôn Ê-đen, A-đam tăng Ê-va mẽ mần mì tời dung dang tầu tỉnh Chúa. Chúa là chúa của boong mần, chượng boong mần xấu là pậu của boong mần.



Sì Chúa hất mọi đường

Tuyên nâng từ cảm của Chúa,
Cảm vàm phạ

thấp đảy dú

Kiết câu 1-2

“Cảm Chúa là tàng pây thâng tử lòng.”

Thơ Phạ 119:130



Thuôn



Cầm vằm phạ nầy chẳng xấu lâu Chúa hát
oóc lâu đây pần hâu xấu cần nầu Ái chắc
thăng mân.

Chúa chắc lâu hát kí fiệc xấu, mưn giảo
tội. Tội phạt thai, Chúa điếp boong lâu lai
lai! Chúa phjác lục báo cẩu mưn
Giê-su sle thai tênh co xập dĩ nâng vạ pjá
hầu phít xá của boong lâu. Giê-su slông tò
tẻo xấu mùa thăng Thiên Tàng. Nhược cạ
mưng slấn khẩu Jesus xấu xo mưn sla hử
tội của mưng, mưn ti hát pần nâng. Mân
cỏi thăng, slông dú chạng nỉ, nỉ cỏi slông
xấu mân khăn khăn.



Nhược cạ nỉ slấn nậy chừ chăñ, chẳng cả
nậy đuồi Chúa “Chúa ới, ngỏ slấn Giê-su
thai hẫu ngỏ xấu nậy slông tò tẻo. Mà
thâng tời của ngỏ vạ sla tội hẫu ngỏ sle
ngỏ mì tời máu nậy, mà lăng xấu nỉ mại
mại. Pang ngỏ sl ổng xấu nỉ pần lục của
nỉ, A-men.

Đọc Cầm vàm phạ số chẳng cở tó Chúa
vần vắn.

