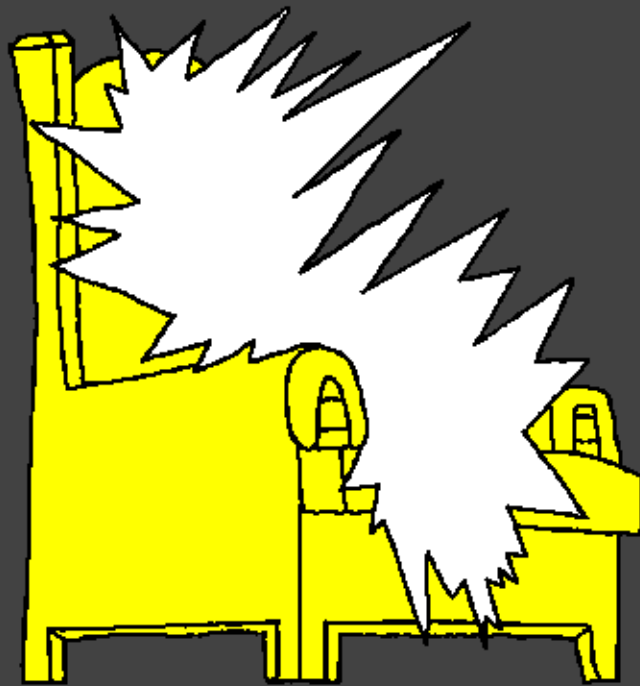


Bebele ya Bana E hlahisa



Leholimo,
Lehae le
letle la
Molimo



E ngotsoe ke: Edward Hughes

Lipapiso ka: Lazarus
Alastair Paterson

E fetotsoe ke: Sarah S.

E fetoletsoe ke: www.christian-translation.com

E hlahisitsoe ke: Bible for Children
www.M1914.org

©2020 Bible for Children, Inc.

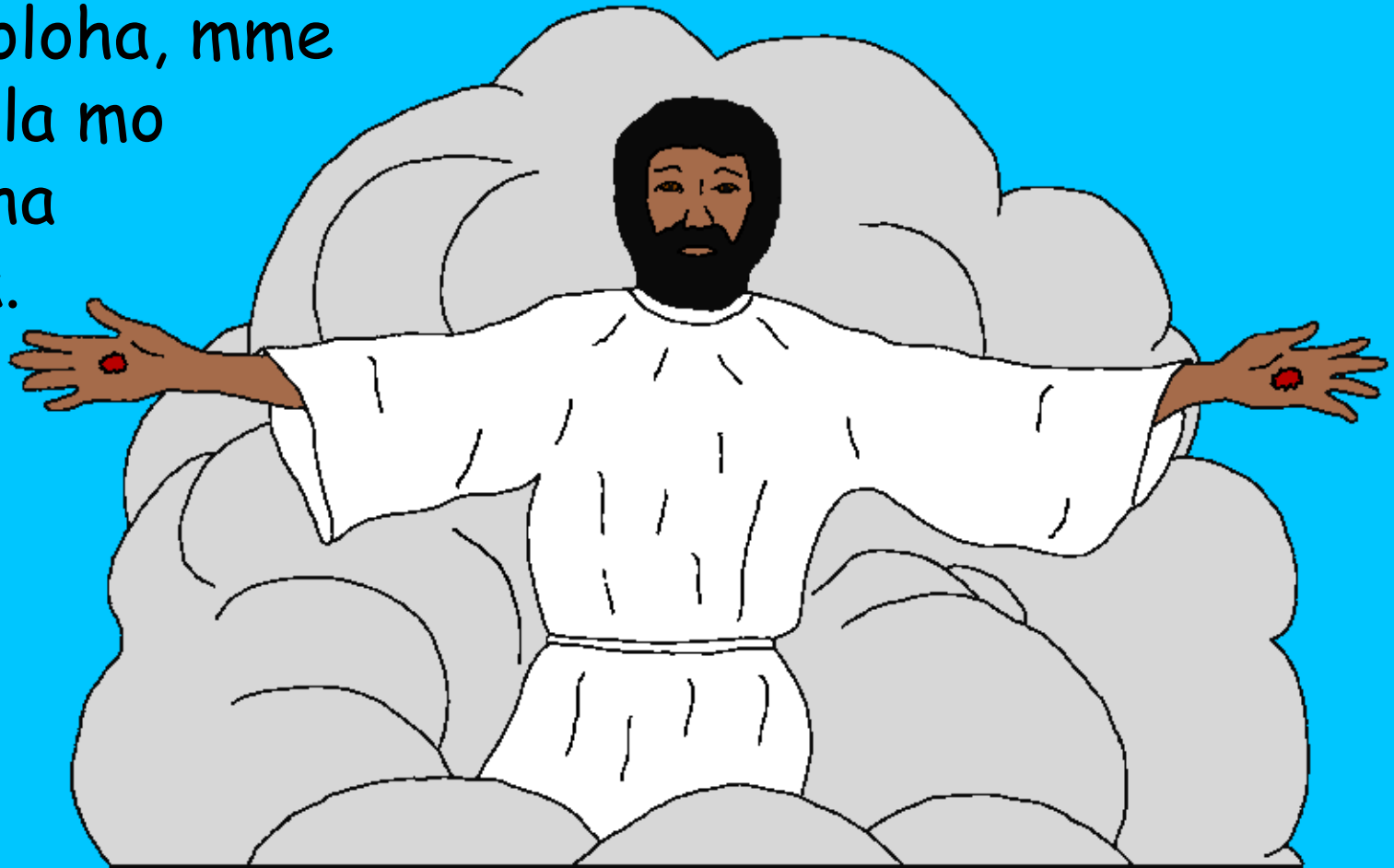
License: U na le tokelo ea ho kopitsa kapa ho hatisa pale ena,
ha feela u sa e rekise.



Ha Jesu a ne a phela lefatšeng o ile a bolella barutuo ba hae ka Leholimo. O le bitsitse "Ntlo ea Ntate", mme a re ho na le matlo a mangata moo. Kamore e kholo ke ntlo e ntle e ntle. Leholimo le leholo ebile le le letle ho feta lehae le leng la lefatše.



Jesu o itse, "ke le lokiseditse bodulo. Ekare ha ke ea, ke ea le lokisetsa sebaka, ke tla tla hape, ke le amohele ho nna." Jesu o ile leholimong, kamora hore A tsohe bafung. Ha barutuwa ba hae ba ntse ba shebelletse, Jesu o ile a nyoloha, mme leru la mo amoha bona.



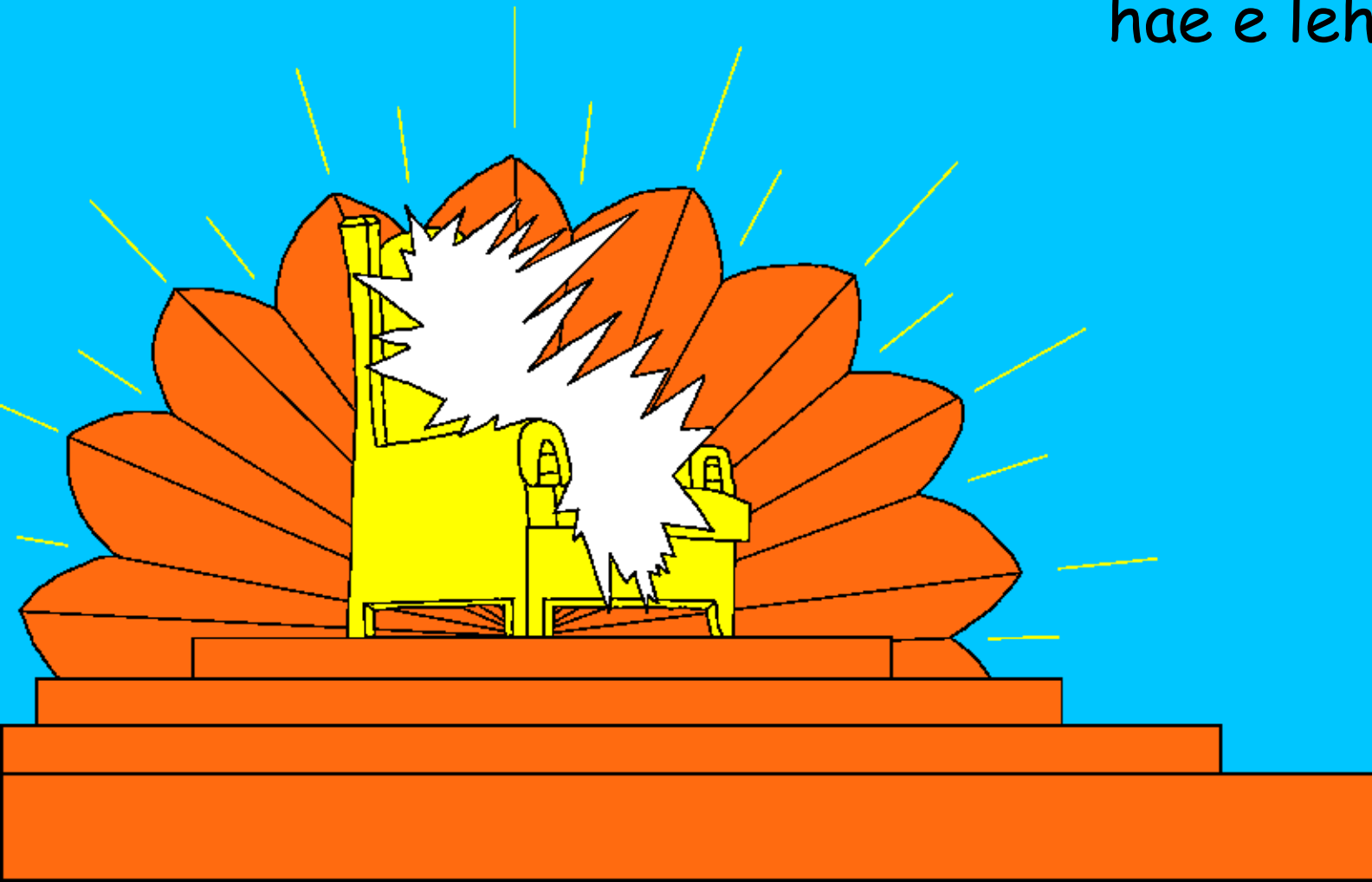
Ho tloha ka nako eo, Bakreste ba hopotse tšepiso ea Jesu ea ho khutla ho tla ba fumana. Jesu o itse o tla khutla ka tšohanyetso, ha ho lebelletsoe hofeta. Empa ho thoe'ng ka Bakreste ba shoang pele A tla? Bebele e re ba ea hang-hang ho ba le Jesu. Ho ba sieo mmeleng ke ho ba teng ho Morena.



TENG HO
'MORENA



Tshenolo, buka ya hoqetela ka hare ho Bibehe, e re
bolella kamoo Leholimo le leng ntle ka teng. Ntho e
makatsang ke hore, ka tsela e ikhethang, Leholimo
ke lehae la Molimo. Molimo o hohle, empa terone ea
hae e leholimong.



Mangeloi le libopuo a tse ling tsa leholimo li rapela Molimo leholimong. Ho joalo ka batho bohle ba Molimo ba seng ba hloka hantse, ba bileng leholimong. Ba bina lipina tse khethehileng tsa thoriso ho Molimo.



Mantsoe a mang ke ana a tsoa pina e le 'ngoe: HO A
O LOKELA HO NKA BUKA, LE HO KGOMAROLLA
DIBITIELO TSA YONA, HOBANE
O ILE WA HLAJWA, MME KA
MADI A HAO WA LOPOLLELA
MODIMO BATHO BA MELOKO
YOHLE, LE BA DIPUO
TSOHLE, LE
BA DITJHABA
TSOHLE, LE
BA MEFUTA
YOHLE.

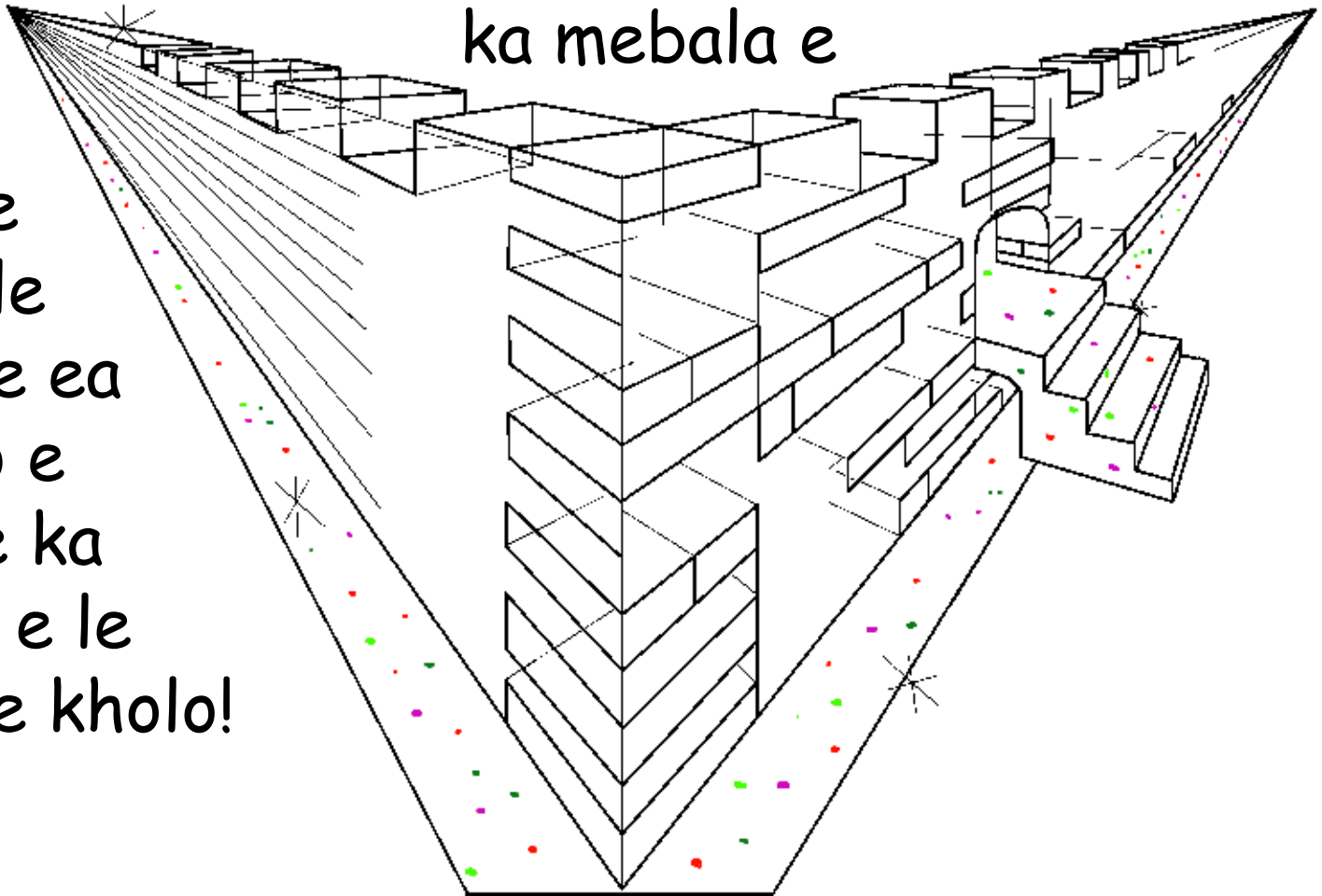
(Tšhe. 5:9)



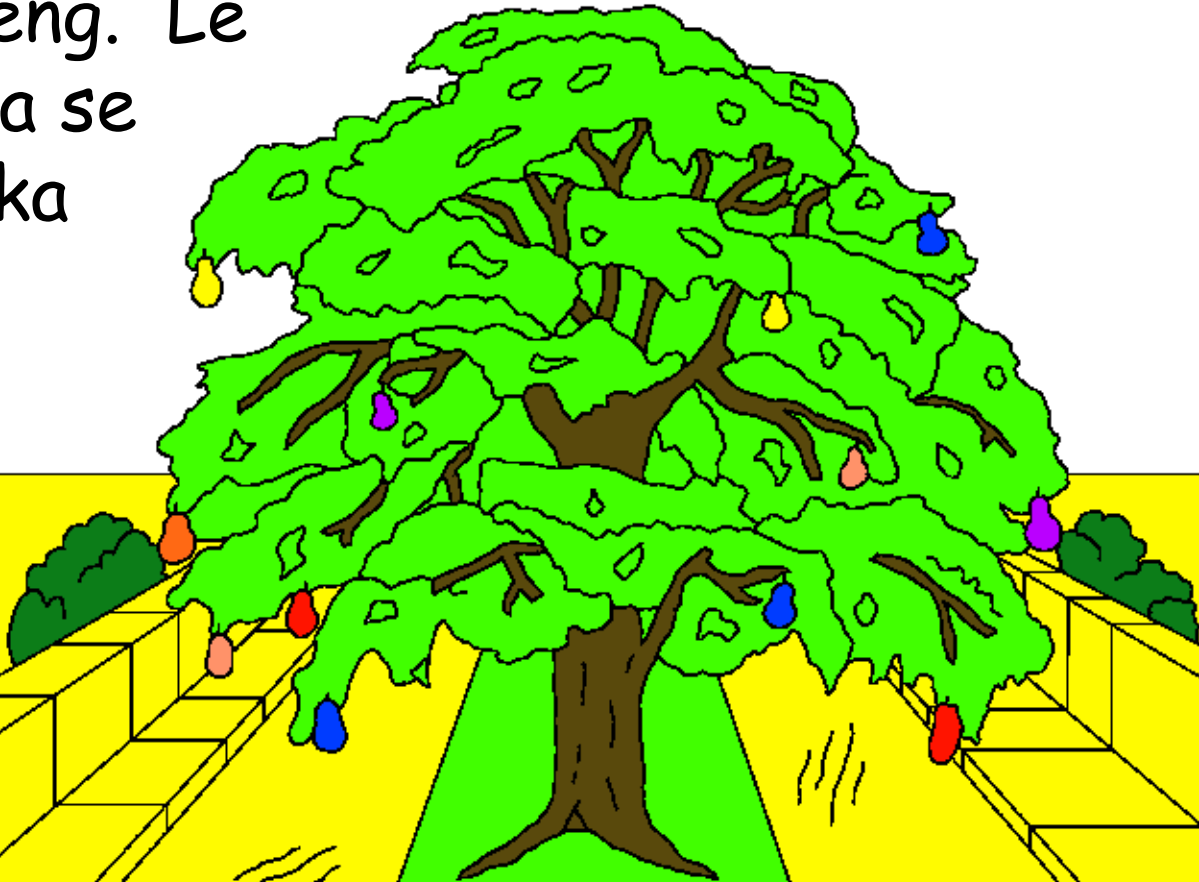
Maqephe a ho qetela a Bebele a hlalosa Leholimo e le "Jerusalema e Mocha". E kholo haholo, e na le lerako le phahameng ka ntle. Lerako ke lejoe la jaspi, le hlakileng joaloka kristale. Mabenyane le majoe a bohlokoa a koahela motheo oa lebota, a phatsimang

ka mebala e

metle.
Heke e
'ngoe le
e'ngoe ea
toropo e
entsoe ka
perela e le
'ngoe e kholo!



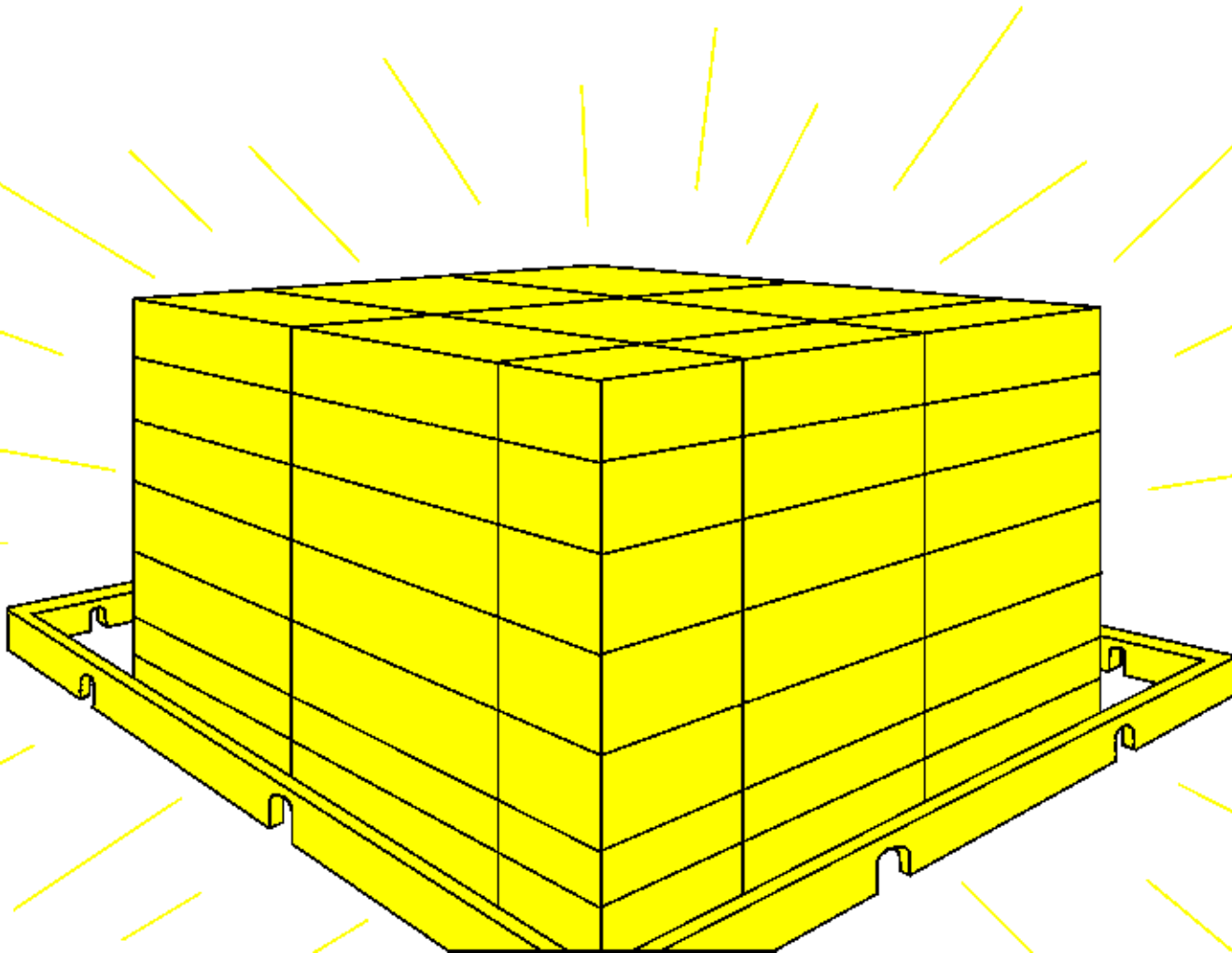
Menyako eo e meholohali ea perele ha e e-so koaloe. Ha re eeng re kene re lo bona...JOH! Leholimo le letle le ho feta ka hare. Motse o entsoe ka khauta e hloekileng, joalo ka khalase e hlakileng. Le seterata se entsoe ka khauta.



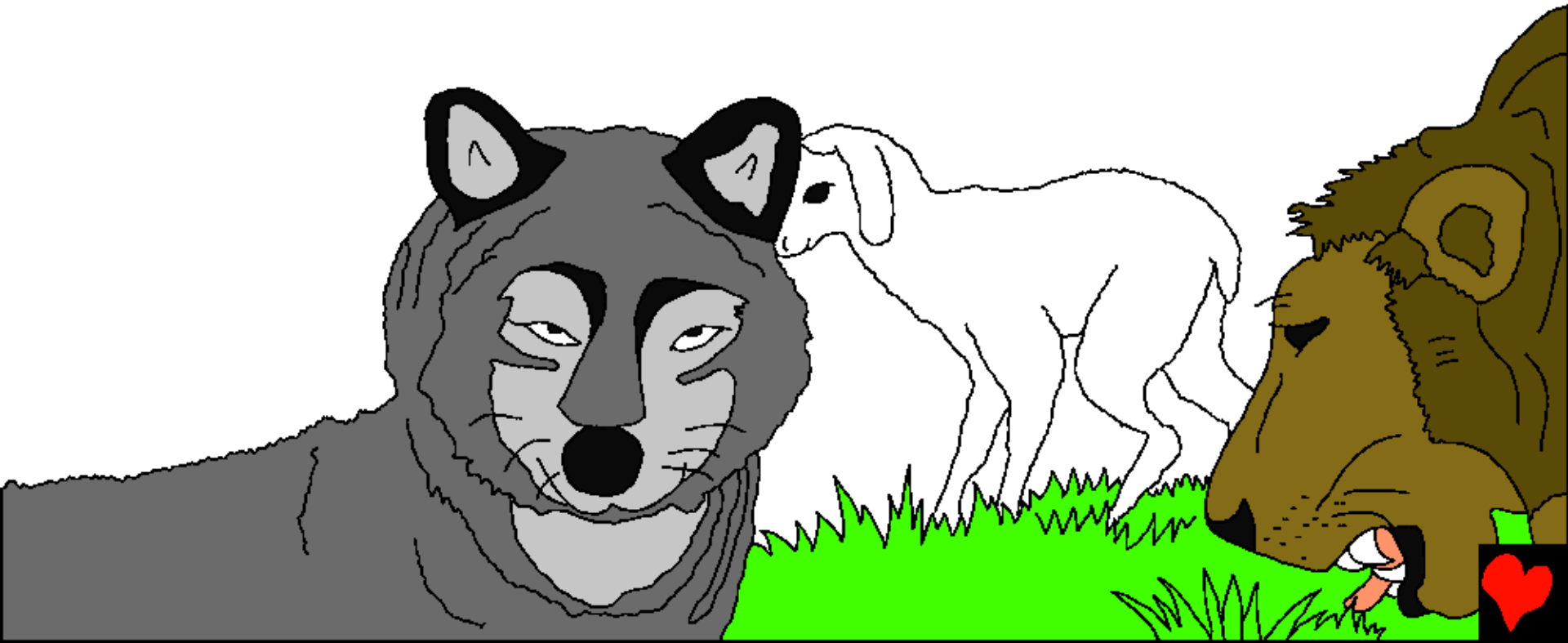
Noka e ntle, e hlakileng ea metsi a bophelo e phalla e tsoa teroneng ea Molimo. Ka lehlakoreng le leng la noka ho na le sefate sa bophelo, se ileng sa fumanoa ka lekhetlo la pele Serapeng sa Edene. Sefate sena se ikhethile haholo. E beha litholoana tse leshome le metso e mmeli tse fapaneng, mofuta o fapaneng khoeli le khoeli. Mme makhasi a sefate sa bophelo ke a pholiso ea lichaba.



Leholimo ha le hloke letsatsi kapa khoeli bakeng sa leseli. Khanya ea Molimo e e tlatsa ka leseli le hlollang. Ha ho na bosiu bo bong moo.



Le liphoofole tsa Leholimo li fapane. Kaofela ha tsona di bonolo ebile di mosa. Liphiri le likonyana li ja joang hammoho. Le litau tse matla li ja joang joalo ka khomo. MORENA o re, "Li ke ke tsa utloisa bohloko kapa tsa senya thabeng eohle ea ka e halalelang."



Ha re ntse re
qamaka, re hlokomela
hore ho na le lintho
tse haellang
leholimong.

Ha ho na
mantsoe a
bohale a
kileng a
utloahala.

Ha ho na
motho ea
loanelang
kapa ea
ichebileng boeena.



Ha ho linotlolo
mamating, hobane ha ho
na masholu leholimong.

Ha ho na leshano,
babolai, baloi,
kapa batho
ba bang ba
khopo. Ha
ho na sebe
sa mofuta
leha e
le ofe
leholimong.

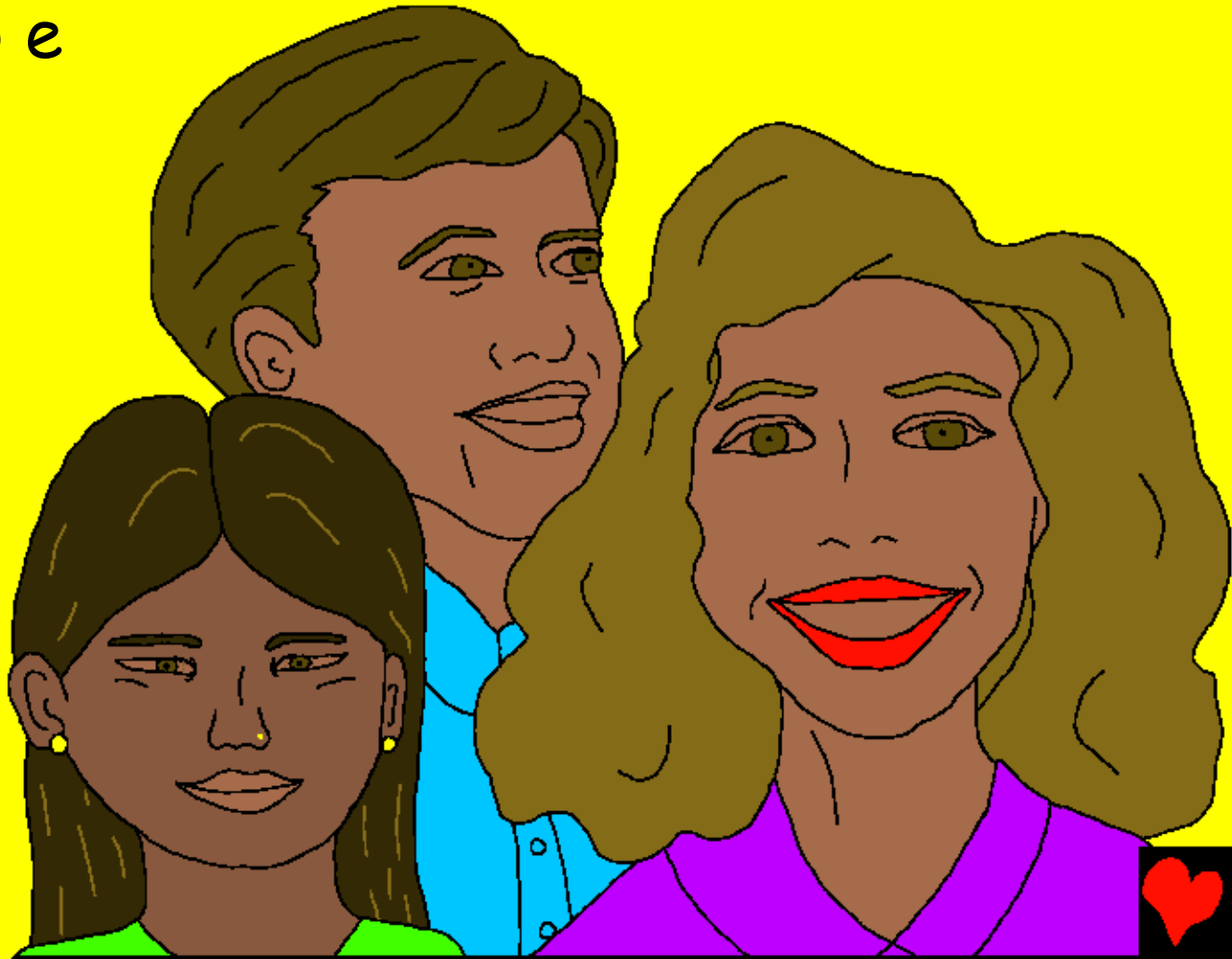




Leholimong le
Molimo ha ho sa na
likeleli. Ka linako
tse ling, batho ba
Molimo ba lla ka
lebaka la mesarelo
e kholo bophelong
bona. Leholimong,
Molimo o tla hlakola
meokho eohle.



Ha ho na lefu leholimong. Batho ba Molimo ba tla ba le Morena ka ho sa feleng. Ha ho sa na masoabi, ha ho sa tla ba ho lla, ha ho sa na bohloko. Ha ho na ho kula, ho se arole, kapa mapato. Motho e mong le e mong leholimong o thabile ka ho sa feleng ho Molimo.



Ho molemo ho feta tsohle, Leholimo ke la bashanyana le banana (le batho ba baholo le bona) ba lumetseng ho Jesu Krete joalo ka Mopholosi oa bona mme ba mo hlompha joalo ka Morena oa bona. Leholimo ho na le buka e bitsoang Buka ea Bophelo ea Konyana. E tletse ka mabitso a batho. Na ua tseba hore na ho ngotsoe mabitso a mang moo? Batho bohle ba beileng tšepo ea bona ho Jesu.

Na lebitso la hau le teng?



Mantsoe a ho getela a Bibe le ka Leholimo ke memo e ntle. "Mme Moea le monyaluoa ba re, 'Tloo!' Ea utloang a ke a re, 'Tloo!' Le ea nyoriloeng a ke a tle. Mang kapa mang ea lakatsang, a ke a nke metsi a bophelo ka bolokolohi."



Leholimo, Lehae le letle la Molimo

Pale e tsoang Lentsoeng la Molimo, Bibeले,
e fumaneha ho

Johanne 14; 2 Bakorinthe 5;
Tshenolo 4, 21, 22

"Ho kenella ha mantsoe a Hao ho fana ka leseli."
Pesaleme ea 119:130



Qetello



Pale ena ea BibeLe e re bolella ka Molimo oa rona
ea hlolang ea re entseng le ea batlang hore u mo tsebe.

Molimo oa tseba hore re entse lintho tse mpe, tseo a reng
ke sebe. Kotlo ea sebe ke lefu, empa Molimo oa u rata haholo
O rometse Mora oa hae a le mong, Jesu, ho shoa sefapanong le
ho fua kotlo bakeng sa libe tsa hao. Yaba Jesu o tsohile bafung
mme o ile hae leholimong! Haeba u lumela ho Jesu 'me u mo kopa
hore a u tšoarele libe, o tla se etsa! O tla tla ho uena
joale, 'me u tla phela le eena ka ho sa feleng.

Haeba u lumela hore sena ke 'nete, bolella Molimo sena:
Jesu ea ratehang, ke lumela hore u Molimo, 'me u bile monna
oa ho shoela libe tsa ka, 'me joale o phela hape. Ka kopo kena
bophelong ba ka 'me u ntšoarele libe tsa ka, e le hore nka
ba le bophelo bo bocha hona joale, 'me ka letsatsi le leng
ke tla ba le Wena ka ho sa feleng. Nthuse ho u mamela
le ho u phelela joalo ka ngoana oa hau. Amen.

Bala BibeLe 'me u bue le Molimo letsatsi
le leng le le leng! Johanne 3:16

