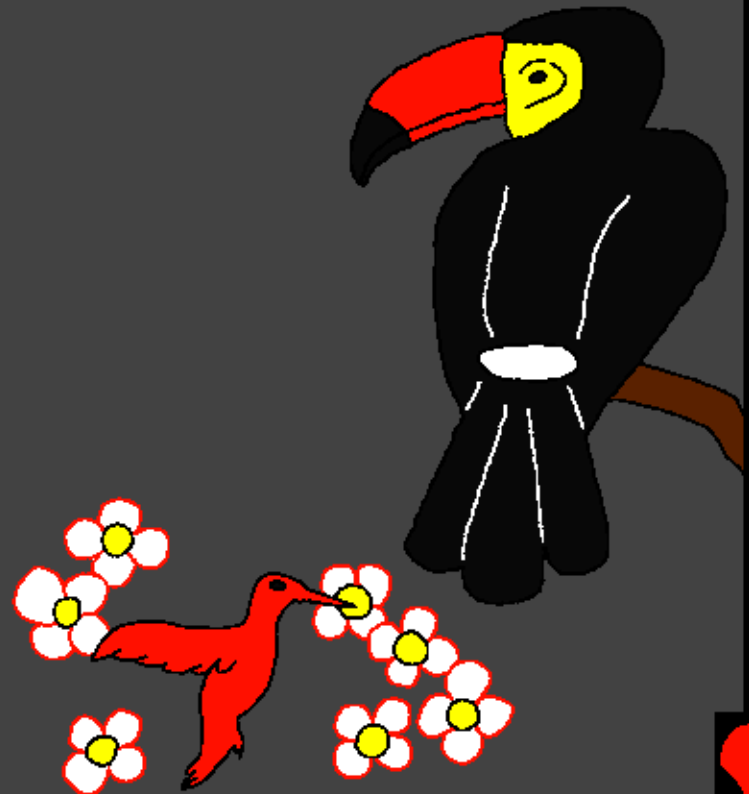


Bibele ya banana
Itiswa ku mina

Mulimu ha eza lika
kaufela



I ñozwi ki: Edward Hughes

I bonisizwe ki: Byron Unger; Lazarus;
Alastair Paterson

I hamuhezwi ki: Bob Davies; Tammy S.

I tolokilwe ki: JARNIX M. MASIYE

I hatisiswe ki: Bible for Children
www.M1914.org

©2020 Bible for Children, Inc.

Zibiso: Mu lukuluhile kukopisa likande le kapa
ku liñola, kono hamu lumelezwi ku lekisa.



Kimani ya lu bupile? Bibebe, Linzwi la
Mulimu, i lu bulelela makalelo a mutu.
Kale koo, Mulimu a bupa mutu wa
pili mi a mu beya
libizo la
Adama.



A mu bupa fa liluli la mubu wa lifasi.
A buyelela ku Adama moya wa bupilo,
mi a ba mutu ya pila. A ipumana
mwa simu ye nde yene
bizwa Edeni.



Pili Mulimu a sika bupa kale Adama.
A eza lifasi leli nde leli tezi lika ze
nde. Ka muhato ni muhato, Mulimu a
eza malundu ni lipalisa ze

buheha ni likota
ze telele, ...

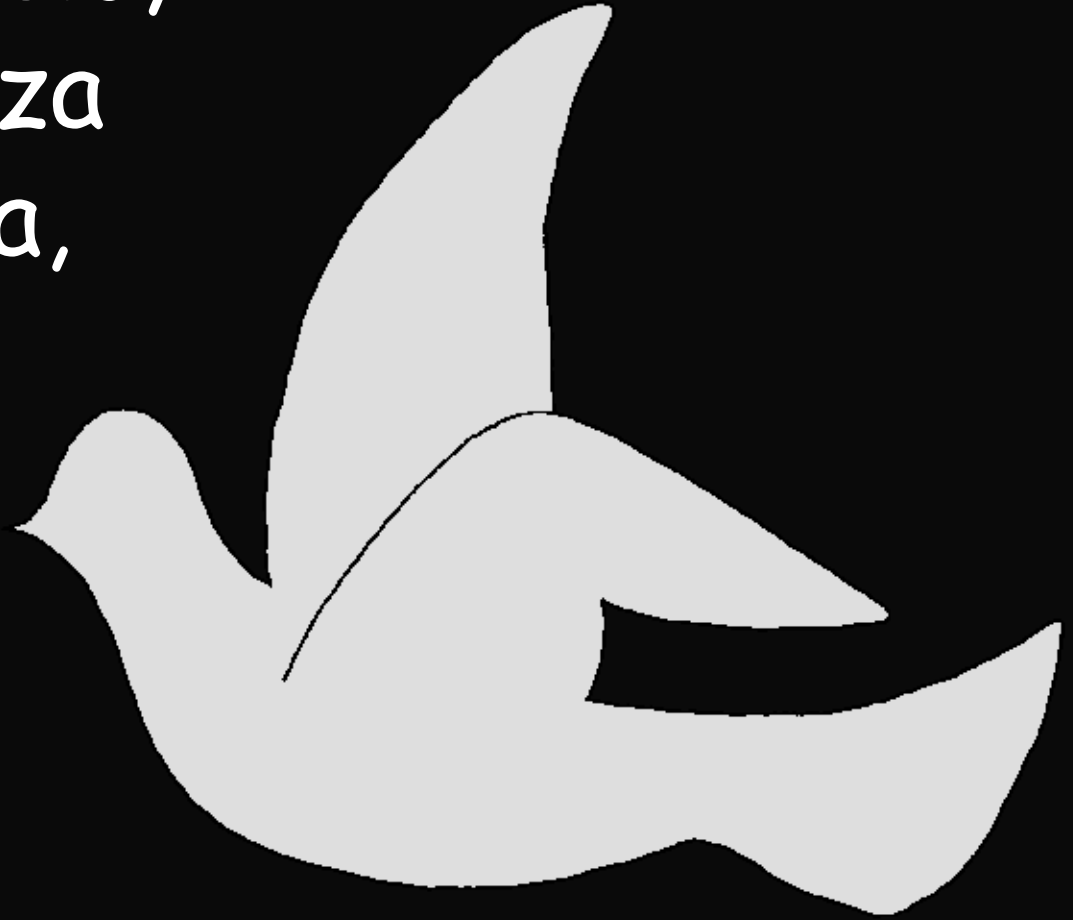


... linyunywani ze nani mibala
ye minde, limuka ze zengana mwa
mbyumbyulu, litapi ze tuna za mwa
liwate ni minyopi ni ku li

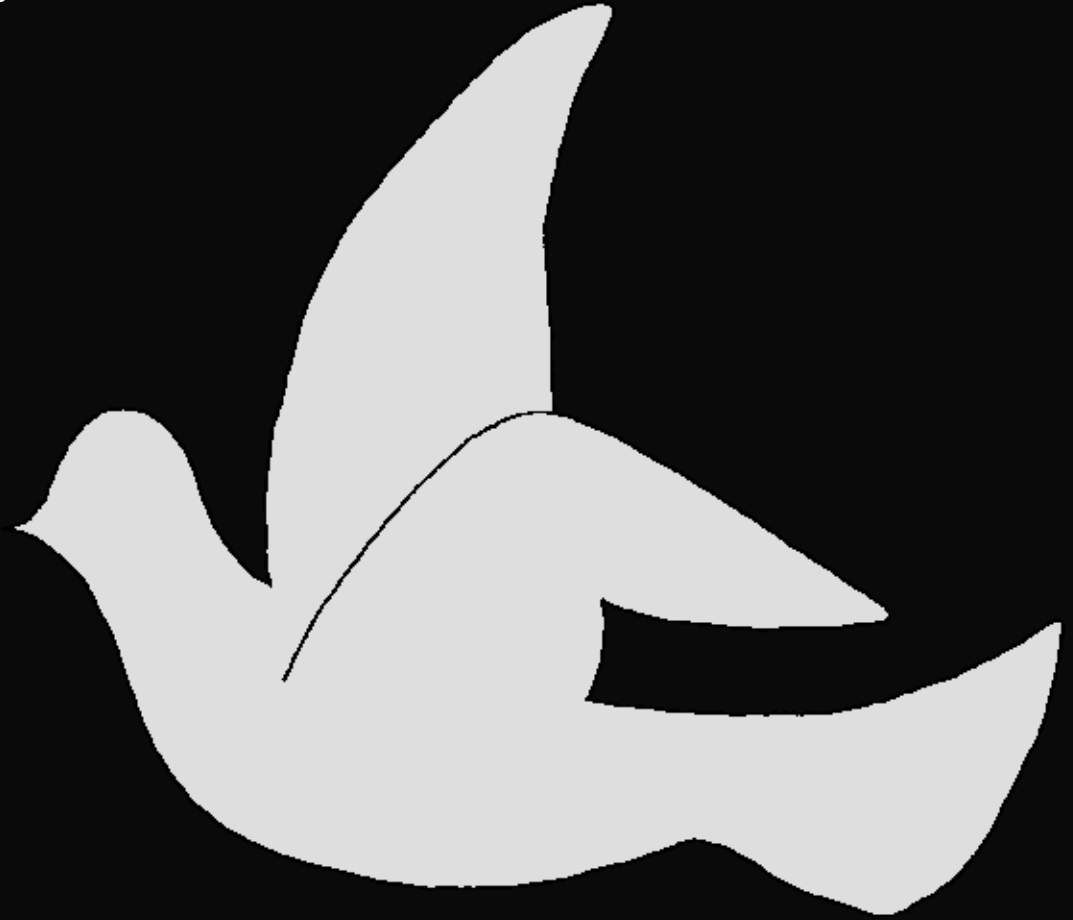
beya mwa libaka
za zona.



Isali kwa makalelo,
Mulimu a sika eza
kale lika kaufela,
neku sina
sika ni haili
silisiñwi mwa
lifasi kwand'a
Mulimu. Ne ku
sina batu kapa
minzi kappa lika.



Neili mukungulu
feela. Ne ku
sina liseli mi
ne ku sina
lififi. Ne ku
sina fahalimu
kapa fafasi.



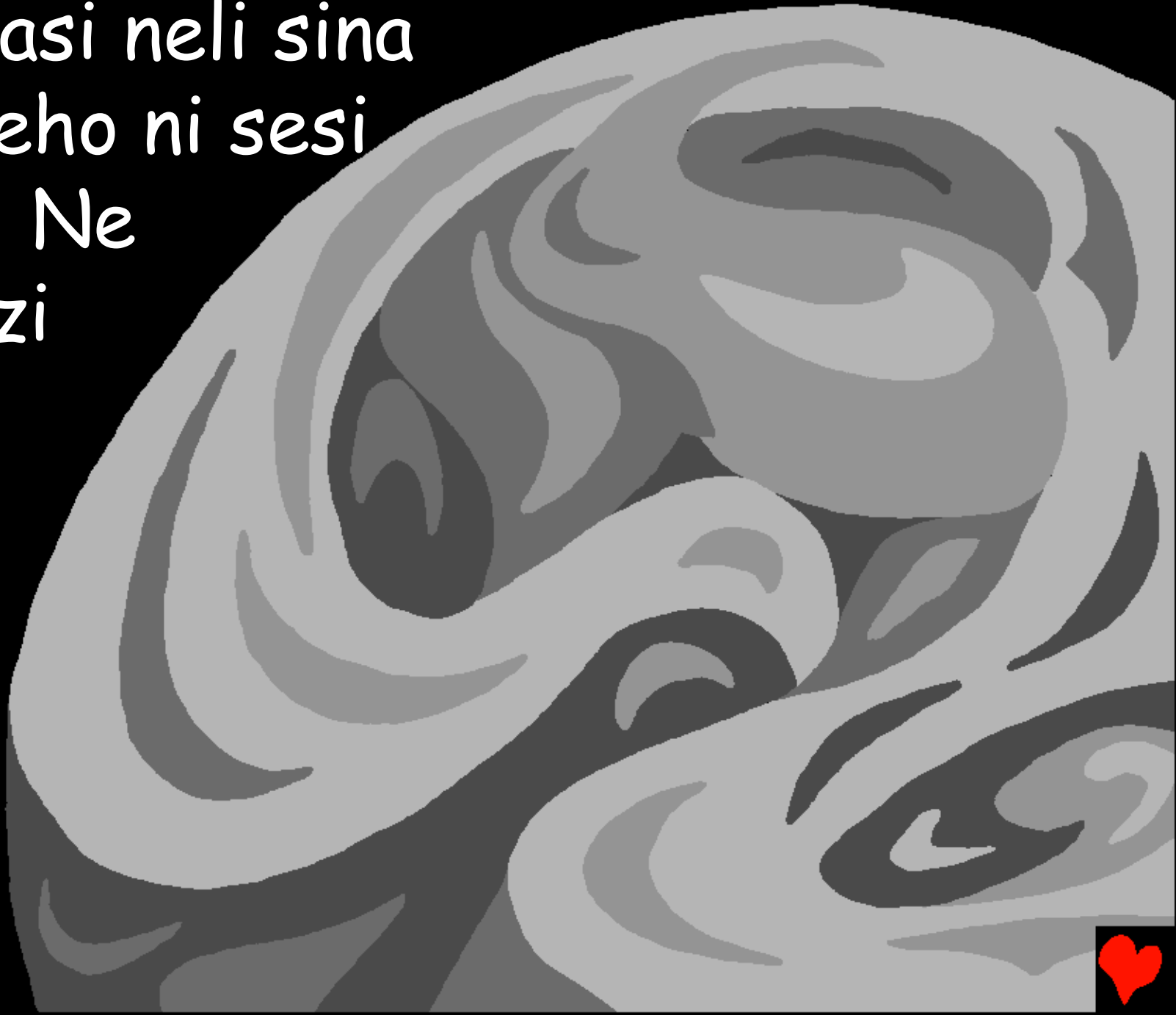
Ne ku sina mahabani
mi ne ku sina kamuso.
Neku inzi Mulimu
feela anosi
ya na sina
makalelo.
Mi Mulimu a
kala ku eza
lika kaufela.



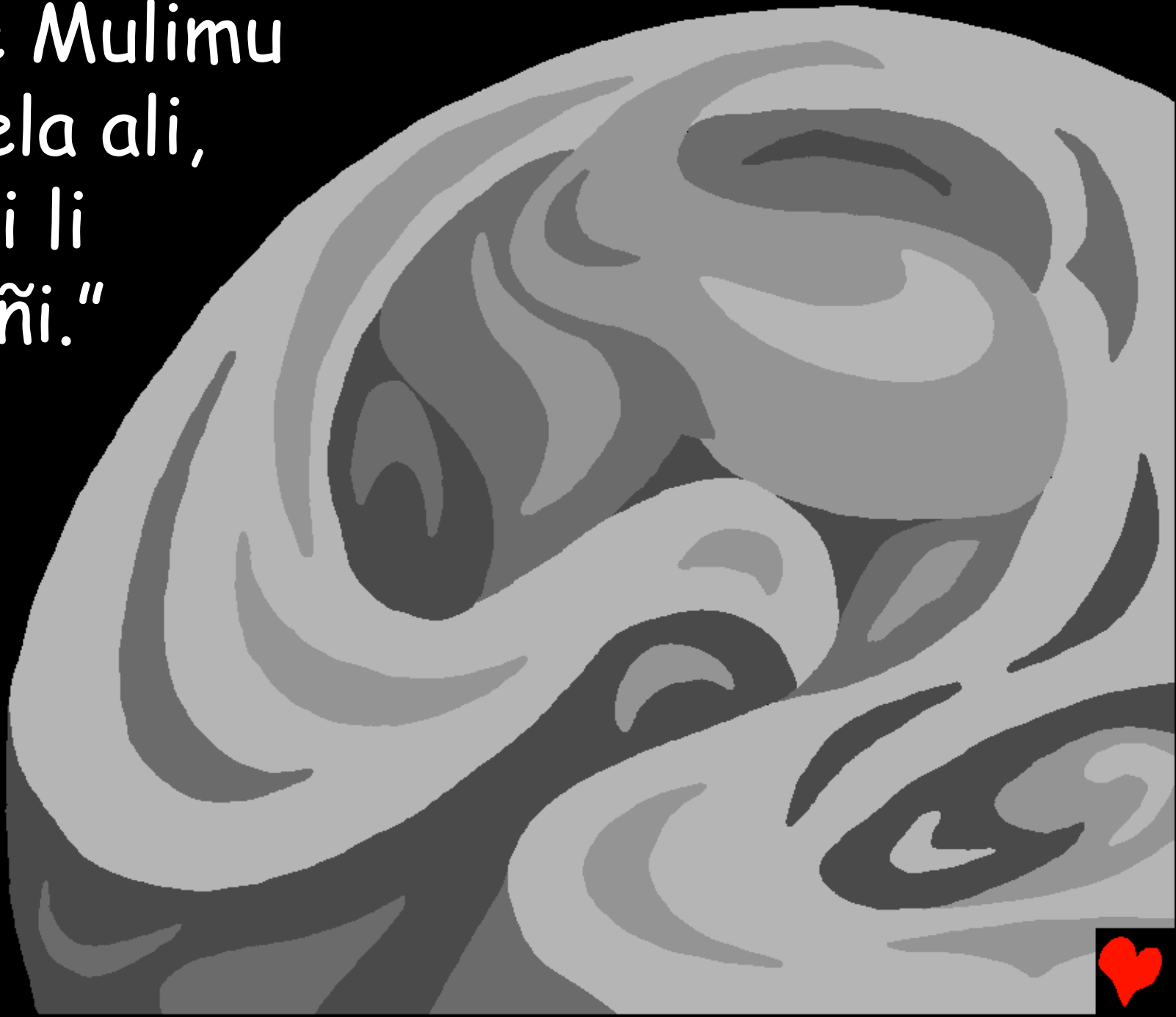
Kwa simuluhho, Mulimu a eza
mahalimu ni lifasi.



Mi lifasi neli sina
sibupeho ni sesi
kana. Ne
ku tezi
feela
lififi
leli
tuna.



Cwale Mulimu
a bulela ali,
"Liseli li
be teñi."



Mi liseli la ba teñi. Mulimu a biza
liseli kuli musihali mi lififi a li biza
kuli busihu. Mi manzibwana ao
ni ka kusasana aba lizazi la pili.



Mwa lizazi la bubeli, Mulimu a taisa
mezi a mawate, linuka ni masa ka ku
swanelela mwa tas'a lihalimu. Mwa
lizazi la bulalu, Mulimu a bulela ali,

"Kube ni mubu."
Mi kwa ezahala cwalo.



Mulimu hape a laela bucwani,
mapalisa, macacani a
tibani ni likota
kuli libe teñi.



Mi za ba teñi. Mi ao
aba manzibwana ni
kakusasana a
lizazi la bulalu.



Mi Mulimu a eza lizazi,
kweli ni linaleli ze ñata
ze sa konwi ku baliwa
ki mutu. Mi manzibwana
ni kakusaana ao aba
lizazi la bune.



Libupiwa za mwa
mawate, litapi ni
linyunywani za tatama
fa mukoloko wa Mulimu.
Mwa lizazi la buketa-
lizoho a eza litapi
ze tuna ni ze nyinyani,
limpye ni tunywani to
tunyanyini totu tabisa.



Mulimu a eza mufuta
wa litapi kaufela ku
taza mezi a lifasi ni
mufuta wa linyunywani
kaufela kuli li ikole
munati wa fafasi ni
mwa halimu. Mi
manzibwana ni
kakusasana ao aba
lizazi la buketa-lizoho.



Mwa mulaho, Mulimu a bulela hape ali, "Lifasi li tahise libupiwa kaufela ze pila ..." Mufuta kaufela wa folofolo, sikokwani ni wa ze hohoba za kala ku pila. Kwaba ni litou, linjoko ni likwena.

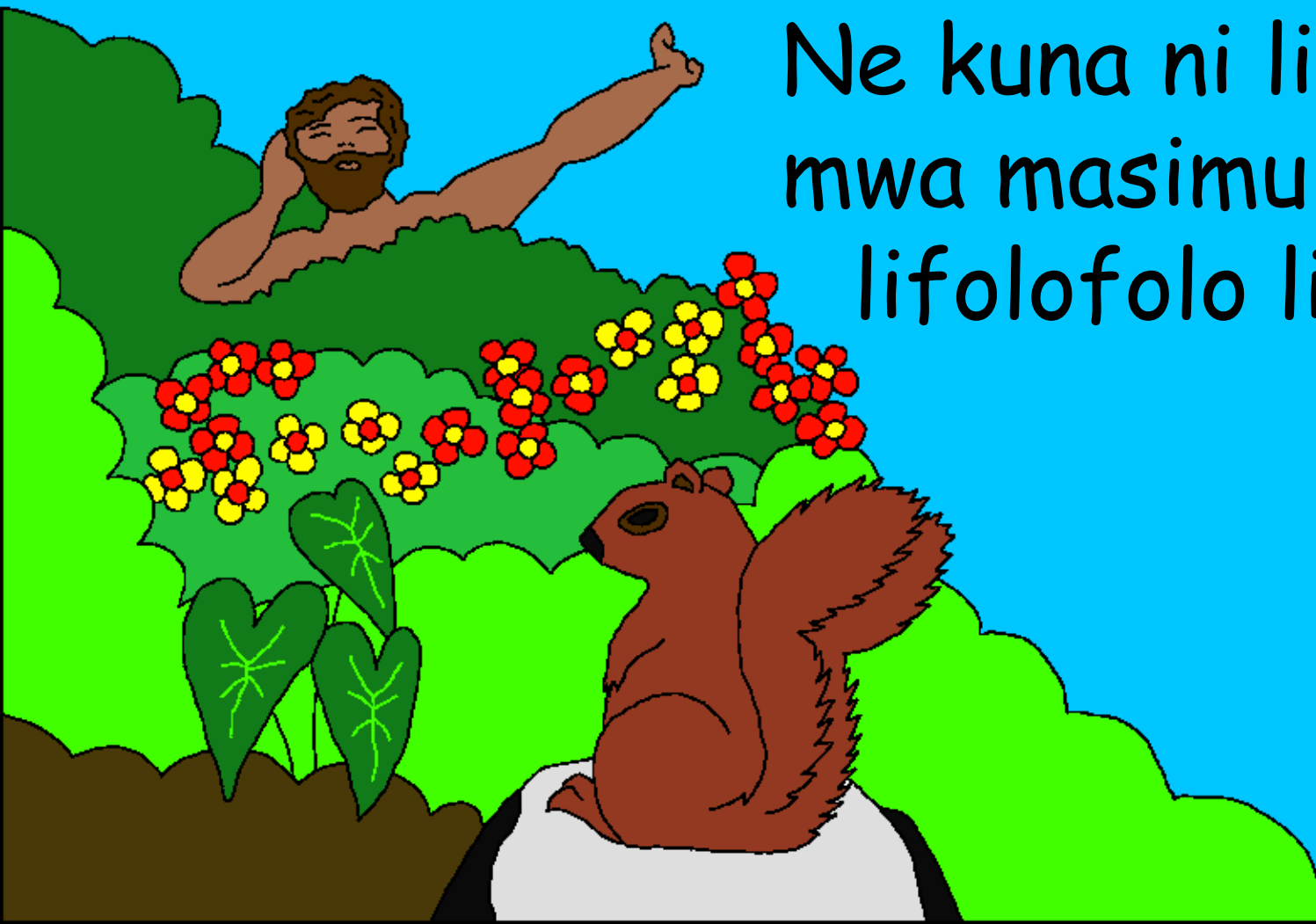


Hamoho cwalo ni bulo ni tumale tolu
tabisa. Litutwa ni likaze. Mufuta
kaufela wa folofolo no ezizwe ki
Mulimu zazi leo. Mi manzibwana ni
kakusasana ao aba lizazi la 6.

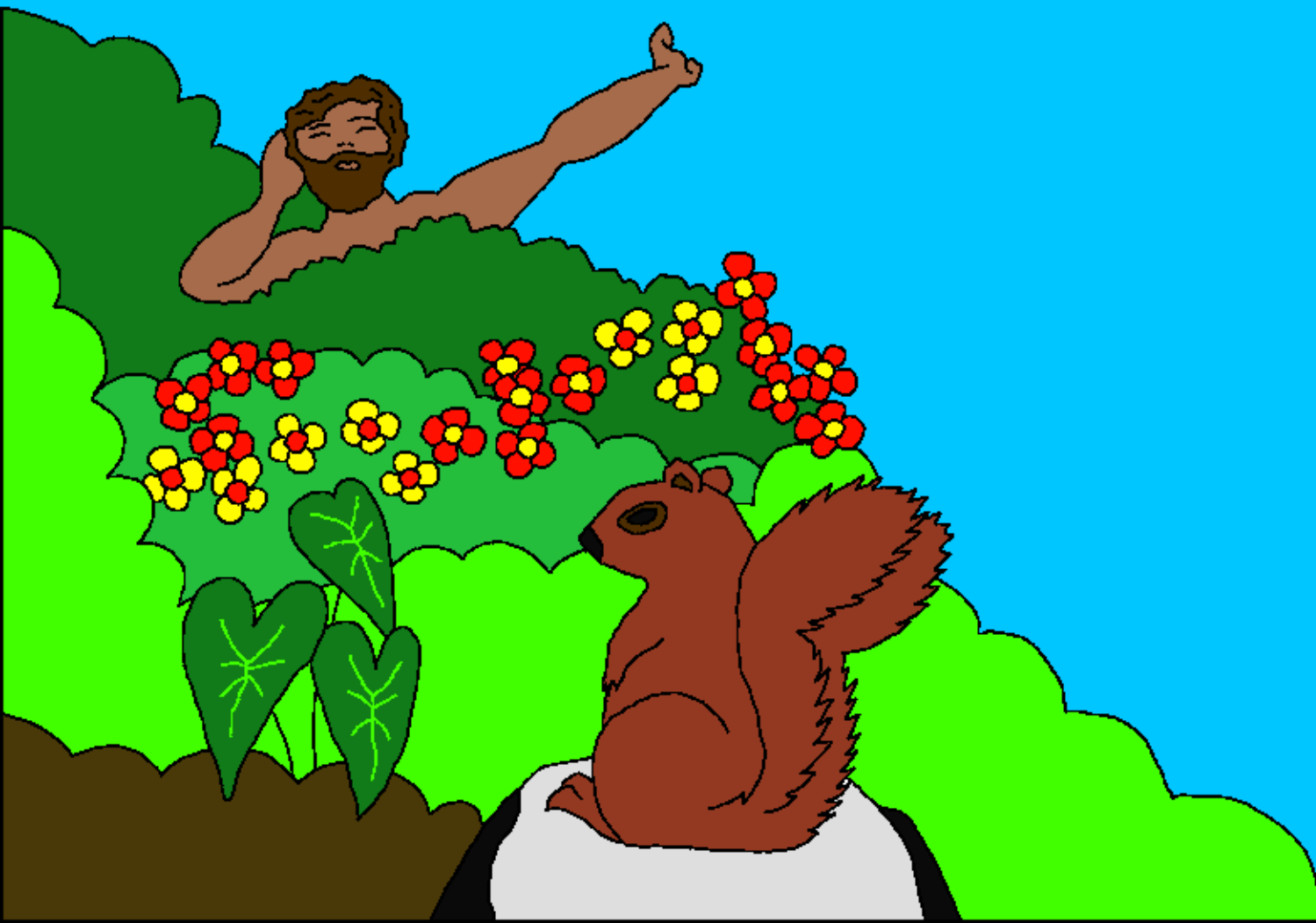


Mulimu a eza nto ye ñwi hape mwa
lizazi la bu 6- nto ye ñwi ye butokwa.
Lika kaufela neli lukiselizwe mutu.

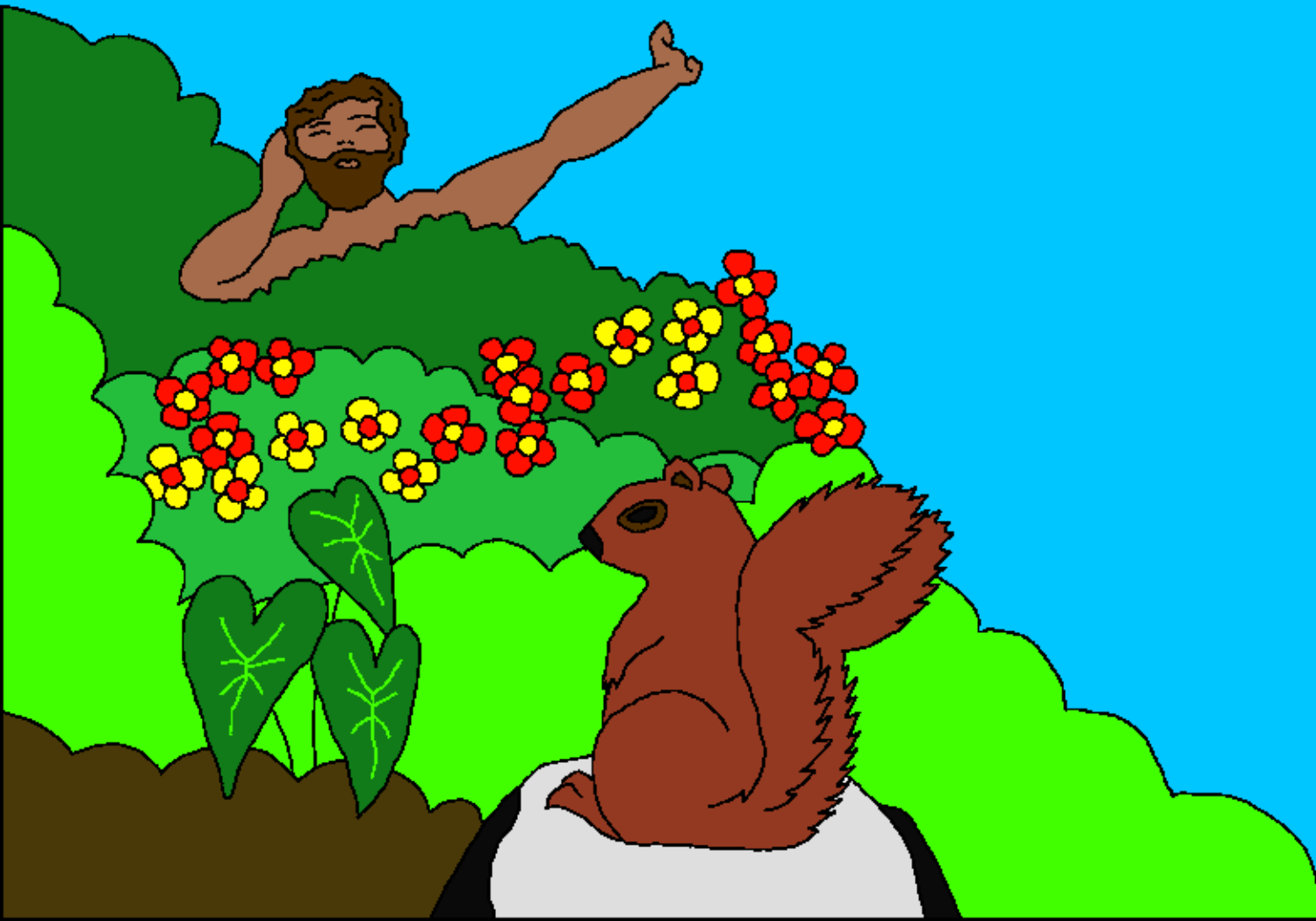
Ne kuna ni lico
mwa masimu kuli
lifolofolo li ce.



Mi Mulimu ali, "A lu bupeñi mutu ka sibupeho sa luna. A be ni maata a ku busa lika kaufela ze fa lifasi."



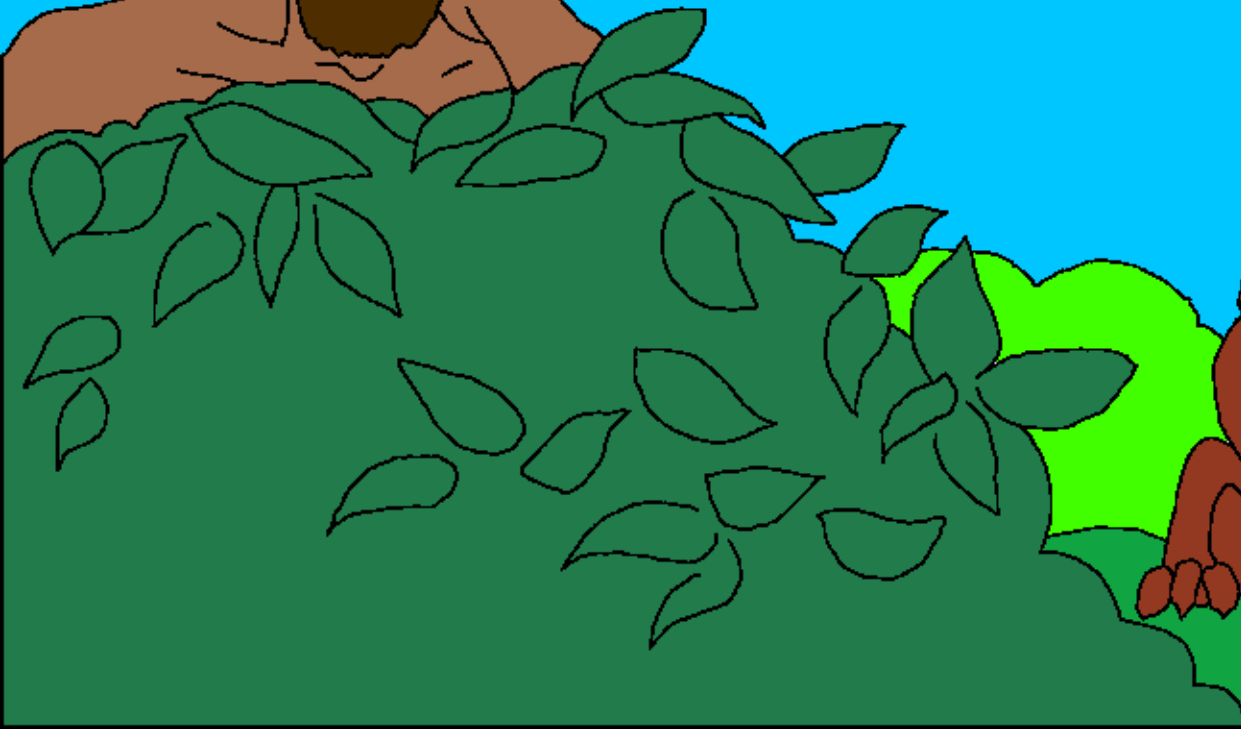
CWALE MULIMU A BUPA MUTU KA
SIBUPEHO SA HAE; A MU BUPA
MWA SIBUPEHO SA HAE ...



Mulimu a bulelela Adama, "U ce ze u lata kaufela mwa simu. Kono u sike wa ca kwa kota ya ku ziba bunde ni bumaswe. Haiba u ca kwa kota yeo kaniti u ka shwa."



Mi MULENA MULIMU ali, "A ki hande kuli muuna a pile a nosi. Ni ka mu ezeza mutusi wa hae." Mulimu a tisa linyuñywani ni lifolofolo kaufela ku Adama.



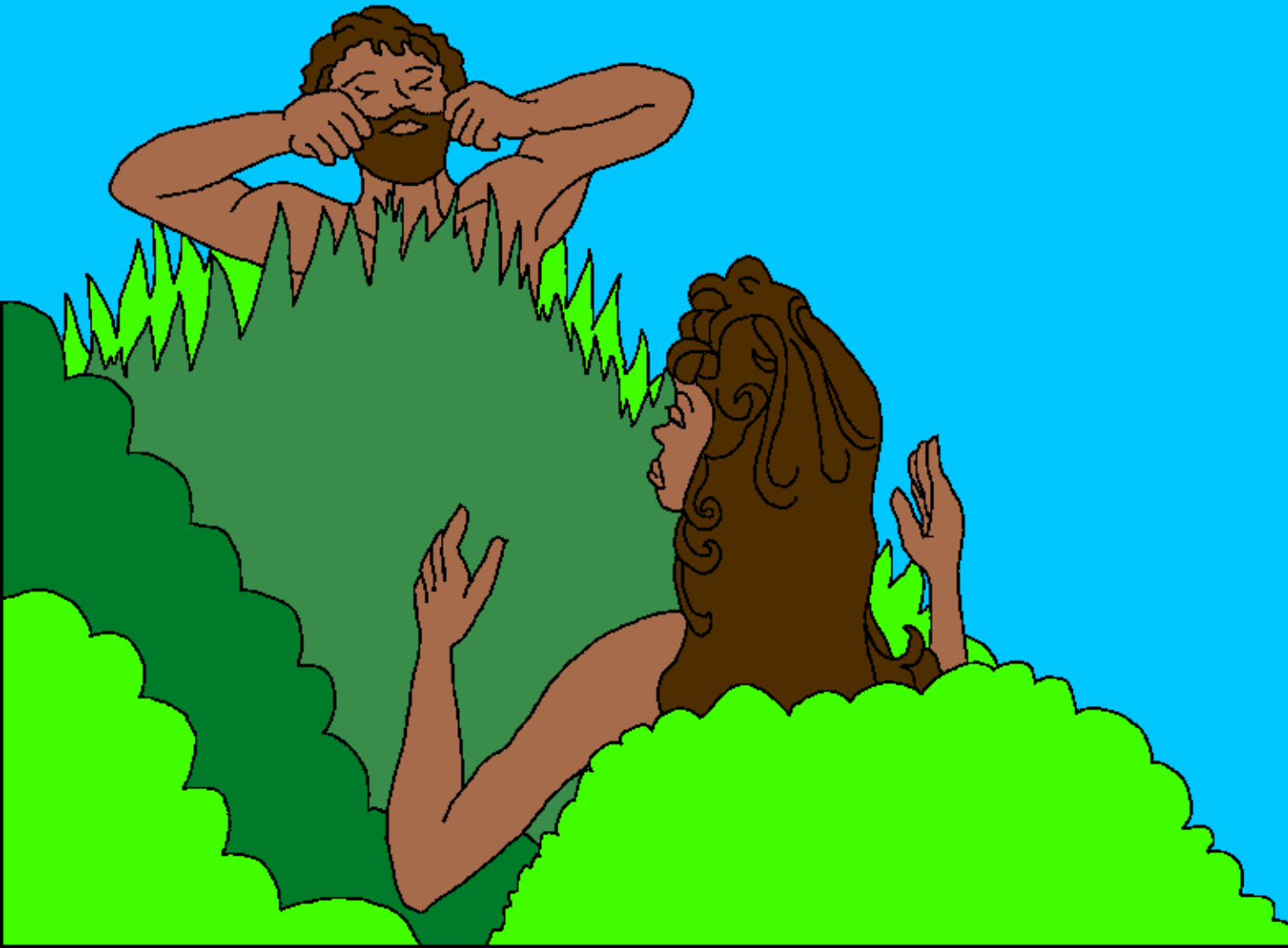
Adama a li beya mabizo kaufel'a zona.
Neli mutu yana talifile hahulu kuli a kone
ku eza cwalo. Kono
nihakulicwalo linyunywani ni
lifolofolo neli sa swani ni
Adama.



Mulimu a lobaza Adama buloko bo bu tuna. A zusa ku yena likupo inge a li mwa buloko, Mulimu a eza musali fa likupo la Adama.



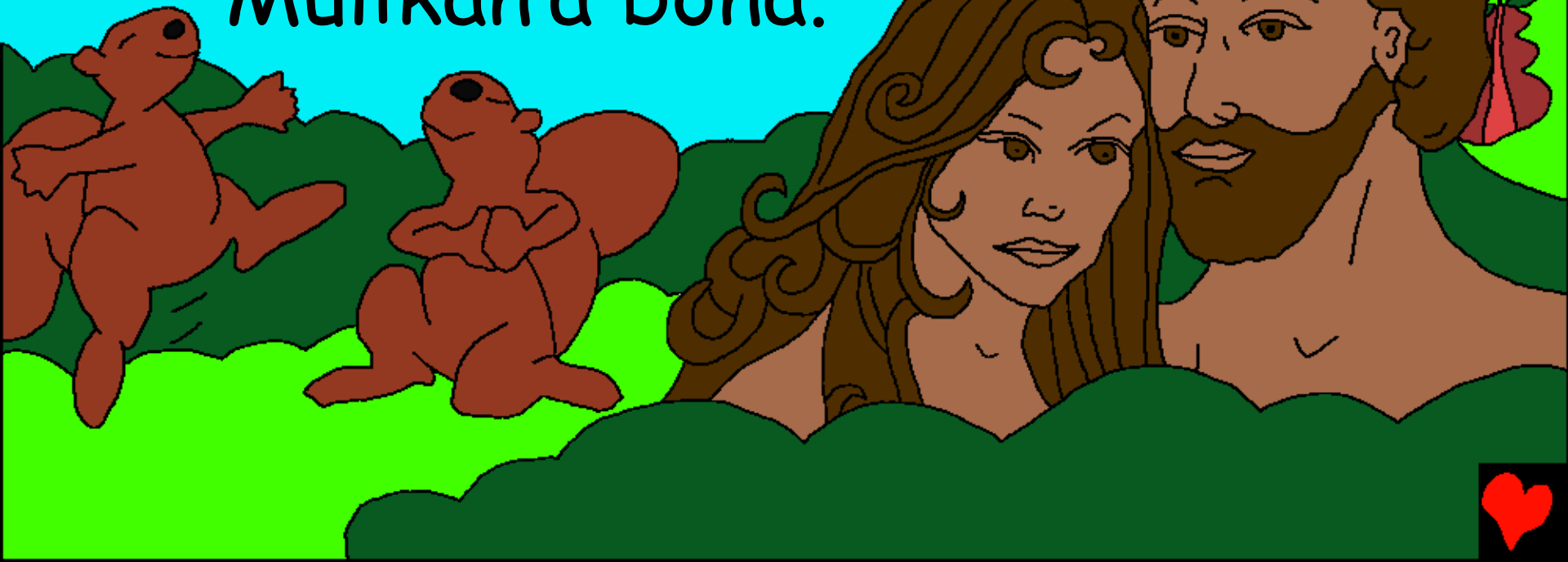
Musali ya na ezize Mulimu neli yana swanela luli kuba mulikan'a Adama.



Mulimu u ezize lika kaufela
mwa mazazi a 6. Cwale a
fuyola lizazi la bu 7 mi a li
eza lizazi la pumulo.



Mwa simu ya Edeni, Adama ni
musal'a hae Eva ne ba latelela
Mulimu bali baba petahalile.
Mulimu neli yena MULEN'A
bona, Mushemi ni
Mulikan'a bona.



Mulimu ha eza lika kaufela

Likande leli zwa mwa linzwi la
Mulimu, Bibebe

Lifumaniwa mwa

Genese 1-2

"Makalelo a lituto za hao a tisa liseli."
Lisamu 119:130



KU FELILE



Bibele ye I lu bulelela ka
za Mulimu wa luna yo munde yo
a lu bupile mi a bata kuli lu mu zibe.

Mulimu wa ziba kuli lu ezize lika ze maswe zeo
a a biza kuli sibi. Koto ya sibi ki lifu, kono
Mulimu u lu latile hahule kuli mane u lu lumezi
Mwan'a Hae Jesu, ku to shwela libi za mina fa
sifapahano. Kono Jesu a zuha hape kwa bafu
mi aya kwa hae kwa lihalimu! Haiba mu lumela
ku Jesu ni ku kupa kuli a mi swalele libi za
mina, U ka mi swalela! U ka taha ni ku to
pila ku mina isali ona foo, mi u ka pila
ku mina kuya-kuile.



Haiba mu lumela kuli taba ye
ki ya niti, mu bulele tapelo ye ku Mulimu:
Oho Jesu, Na lumela kuli u Mulimu, mi na
ikezize mutu bakeñisa libi zaka, mi ku zwa
kacenu u ka pila ku na hape. Ni kupa kuli
u kene mwa bupilo bwa ka mi u ni swalele libi
za ka, ili kuli zazi le liñwi ni yo ina ni Wena
kuya-kuile. U ni tuse ku ku lalelela ni ku pilela
ku wena kaku ba mwan'a Hao. Amen.

Mu bale Bibeale, mi mu bulela ni Mulimu
zazi ni zazi! Joani 3:16

