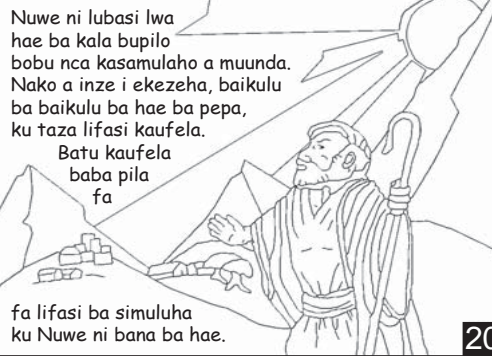


Mulimu a fa Nuwe sepiso ye komokisa. Ha sana ku tisa muunda ni kamuta hape ku atula sibi sa mutu.

Mulimu a fa sisupo-tuna sa sepiso ya hae. Nambwamutalati yaba sisupo sa sepiso ya Mulimu.

19



Nuwe ni lubasi lwa hae ba kala bupilo bobu nca kasamulaho a muunda. Nako a inze i ekezeha, baikulu ba baikulu ba hae ba pepa, ku taza lifasi kaufela.

Batu kaufela baba pila fa

fa lifasi ba simuluha ku Nuwe ni bana ba hae.

20



Nuwe ni Muunda o Mutuna



Nuwe ni Muunda o Mutuna
Likande leli zwa mwa linzwi la Mulimu, Bibe
Lifumaniwa mwa
Genese 6-10
"Makalelo a lituto za hao a tisa liseli."
Lisamu 119:130



I fozwi ki Edward Hughes
I bonisizwe ki Byron Unger; Lazarus

I tolakilwe ki JARNIX M. MASIYE
I hamuhezwi ki M. Maillot; Tammy S.

Story 3 of 60

M1914.org

Bible for Children, PO Box 3, Winnipeg MB R3C 2G1 Canada

Zibiso: Mu lukuluhile kukopisa likande le kapa ku liñola, kono hamu lumelezwi ku lekisa.

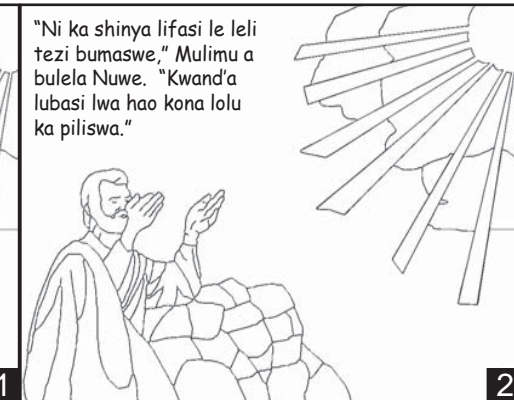
Mulimu wa ziba kuli lu ezize lika ze maswe, zeo a A biza kuli sibi. Koto ya sibi ki lifu.
Mulimu u lu latile kuli mane u lu lumezi Mwan'a Hae, Jesu ku to lu shwela fa sifapahano ku lifa milatu ya luna. Jesu u tile inge a pila mi u kutezi kwa lihalimu! Cwale Mulimu wa kona ku lu swalela libi za luna.
Haiba mu bata ku bakela libi za mina, mu kupe ku Mulimu Cwana: Oho Mulena Mulimu, na lumela kuli Jesu u ni shwezi mi wa pila hape. Ni kupa kuli u kene mwa bupilo bwa ka mi u ni swalele libi z aka, ili kuli ni be bupilo bo bunca ni pilele ku wena ka kuba mwan'a Hao. Amen. Joani 3:16
Mu bale Bibe, mi mu bulele ni Mulimu zazi ni zazi!

Lozi



Nuwe neli mutu ya na kuteka Mulimu. Batu kaufela neba mu toile mi basa lateleli litaelo za Mulimu. Zazi leliñwi, Mulimu a bulela nto yeñwi ye sabisa.

1



"Ni ka shinya lifasi le leli tezi bumaswe," Mulimu a bulela Nuwe. "Kwand'a lubasi lwa hao kona lolu ka piliswa."

2

Mulimu a bulela Nuwe kuli ku kaba ni muunda o tuna mi u ka tala lifasi kaufela.



3

"Panga areka fa mabala, sisepe sesi tuna mo ku ka kwana lubasi lwa hao ni lifolofolo kaufela," Mulimu a laela Nuwe. Mulimu a fa Nuwe litaelo mwa pangela areka. Nuwe aba ya patehile!



4

Batu ba kala ku sheununa Nuwe a na n'za sweli ku ba taluseza ka za mulelo wa ku panga



5

areka. Nuwe a zwelapili ku panga. A zwelapili ni ku bulelela batu litaba za Mulimu. Ne ku sina ni haiba alimuñwi ya na mu teezeza.

Nuwe na na ni tumelo ye tuna. A lumela ku Mulimu pula i sika nela kale. Cwale Areka se felile ku pangaiwa ku itukiseza ku longiwa.



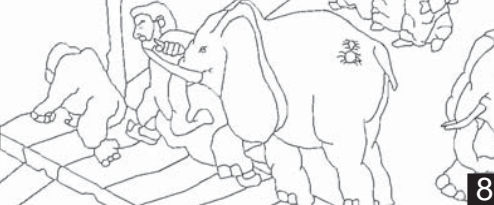
6

Cwale kwa taha lifolofolo. Mulimu a tisa mifuta ye 7 ya lifolofolo, ze peli ni peli kwa mufuta ni mufuta. Linyunywani ze tuna ni ze nyinyani za kena mwa areka.



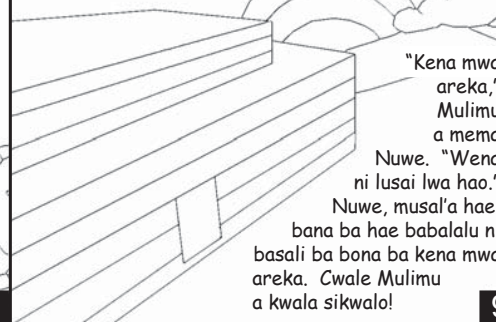
7

Mwendi batu neba sweli ku lwahaka Nuwe a na n'za sweli ku kenisa lifolofolo mwa areka. Neba sika tuhela ku opela lipina za ku shendaka Mulimu. Neba sika kupa kuli ba kene mwa areka.



8

Kwa mafelelezo, lifolofolo kaufela za kena.



9

"Kena mwa areka," Mulimu a mema Nuwe. "Wena ni lusai lwa hao." Nuwe, musal'a hae, bana ba hae babalalu ni basali ba bona ba kena mwa areka. Cwale Mulimu a kwala sikwalo!

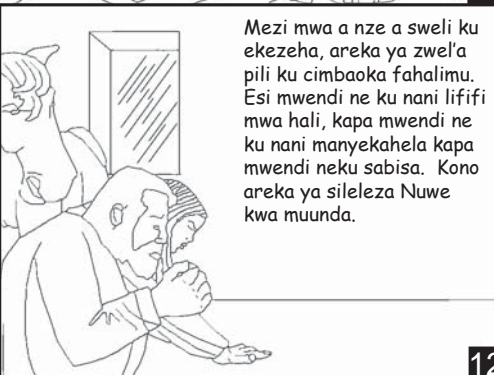
Mi pula ya kala ku nela. Ya suluha hahulu ku tibisa lifasi mwa mazazi a 40 ni masihu a 40.

10



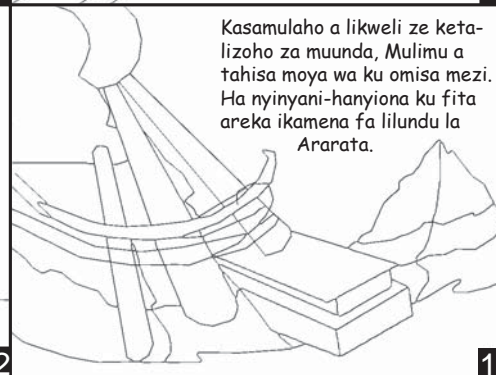
11

Mezi a muunda a buba linaha ni minzi kaufela. Pula a i feza ku nela, malundu kaufela na nwezi mwa mezi. Sibupiwa kaufela se ne si buyela moya kaufela ne si shwile.



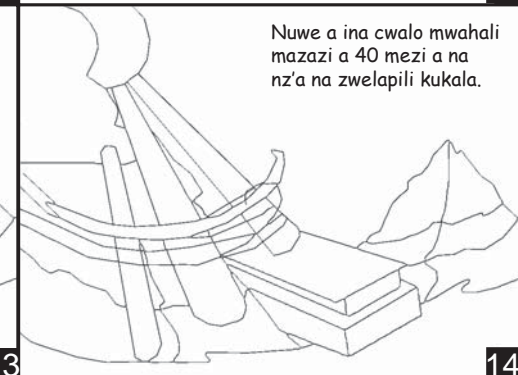
12

Mezi mwa a nze a sweli ku ekezeha, areka ya zwel'a pili ku cimbaoka fahalimu. Esi mwendi ne ku nani lififi mwa hali, kapa mwendi ne ku nani manyekahela kapa mwendi neku sabisa. Kono areka ya sileleza Nuwe kwa muunda.



13

Kasumulaho a likweli ze ketalizoho za muunda, Mulimu a tahisa moya wa ku omisa mezi. Ha nyinyani-hanyiona ku fita areka ikamena fa lilundu la Ararata.



14

Nuwe a ina cwalo mwahali mazazi a 40 mezi a na n'za na zwelapili kukala.



15

Nuwe a zwiseza linoñu ni kwilimba mwa lihaulola areka ku yo tatuba sibaka sesi omile sa ku pumulela. Linoñu ni kwilimba za palelwe ku fumana sibaka sesi nde sesi omile sa ku pumulela, mi za kutela ku Nuwe.



16

Kasumulaho a viki iliñwi. Nuwe a lika hape. Kwilimba ya kuta i shimbile litali leli nca la kota ya Olive ka mulomo. Viki ye tatami Nuwe a lemuha kuli lifasi neli omile kakuli kwilimba nesi ka kuta.



17

Mulimu a bulela Nuwe kuli ba longoke mwa areka. Nuwe hamoho cwalo ni lubasi lwa hae ba longola lifolofolo.



18

Ki buitumelo bobu fita kai boo Nuwe nana ni bona! A yaha katala fa ku lumbekelanga Mulimu ya mu pilisize ni lubasi lwa hae kwa muunda-tuna.