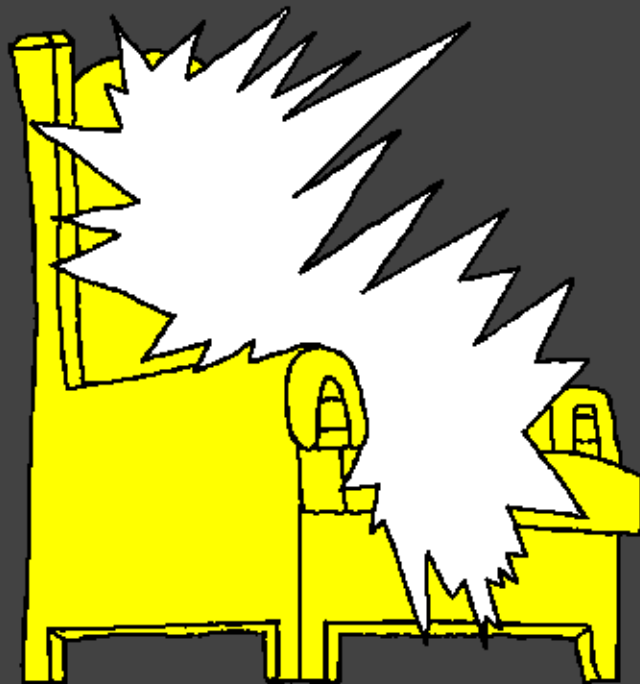


# Bibele ya banana

## Itiswa ku mina



Lihalimu,  
Munzi o  
Munde o  
Makaza Wa  
Mulimu



I ñozwi ki: Edward Hughes

I bonisizwe ki: Lazarus  
Alastair Paterson

I hamuhezwi ki: Sarah S.

I tolokilwe ki: JARNIX M. MASIYE

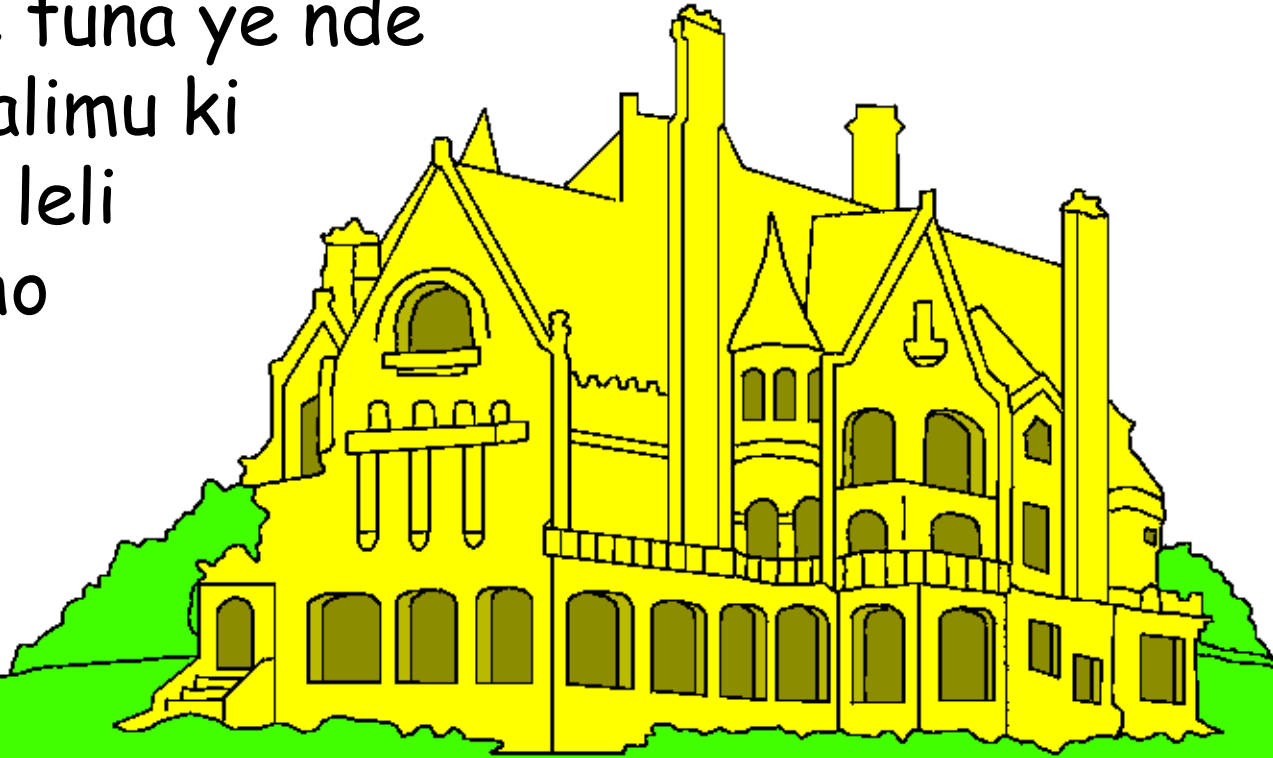
I hatisiswe ki: Bible for Children  
[www.M1914.org](http://www.M1914.org)

©2020 Bible for Children, Inc.

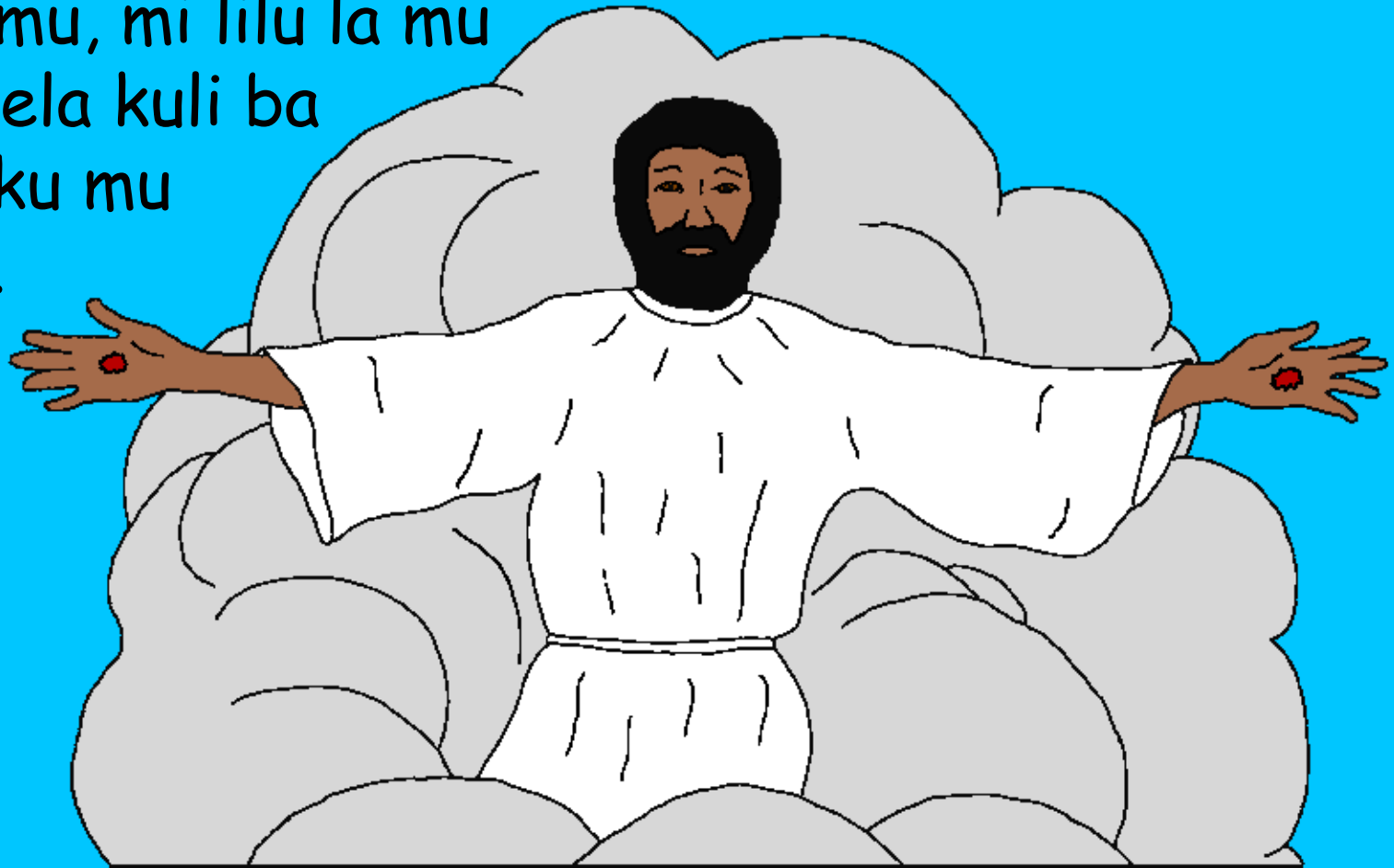
Zibiso: Mu lukuluhile kukopisa likande le kapa ku liñola,  
kono hamu lumelezwi ku lekisa.



Jesu a na sa pila fa lifasi, na bulelezi balutiwa ba hae ka za lihalimu. Na li biza kuli, "Ndu ya Ndate", mi a bulela kuli kuna ni miyaho ye miñata mwateni. Muyaho ki ndu ye tuna ye nde kakufitisisa. Lihalimu ki leli tuna luli mi ki leli nde ku fita miyaho kaufela ya lifasi.



Jesu a bulela ali, "Ni ya ku yo mi lukiseza sibaka. Mi a ni ya ku yo mi lukiseza sibaka, ni ka kuta ku to mi nga kuli mu yo ina kuna." Jesu na ile kwa lihalimu kasamulaho a ku zuha kwa bafu. Balutiwa ba hae banze ba mu lubukezi cwalo, Jesu a ngelwa mwa lihalimu, mi lilu la mu kwahela kuli ba sike ku mu bona.



Kuzwa fo, baKreste ba kala ku hupula sepiso ya Jesu ya kuli u ka kuta ku to banga. Jesu na bulezi kuli u ka kuta ka sipundumukela mu sika itukiseza.

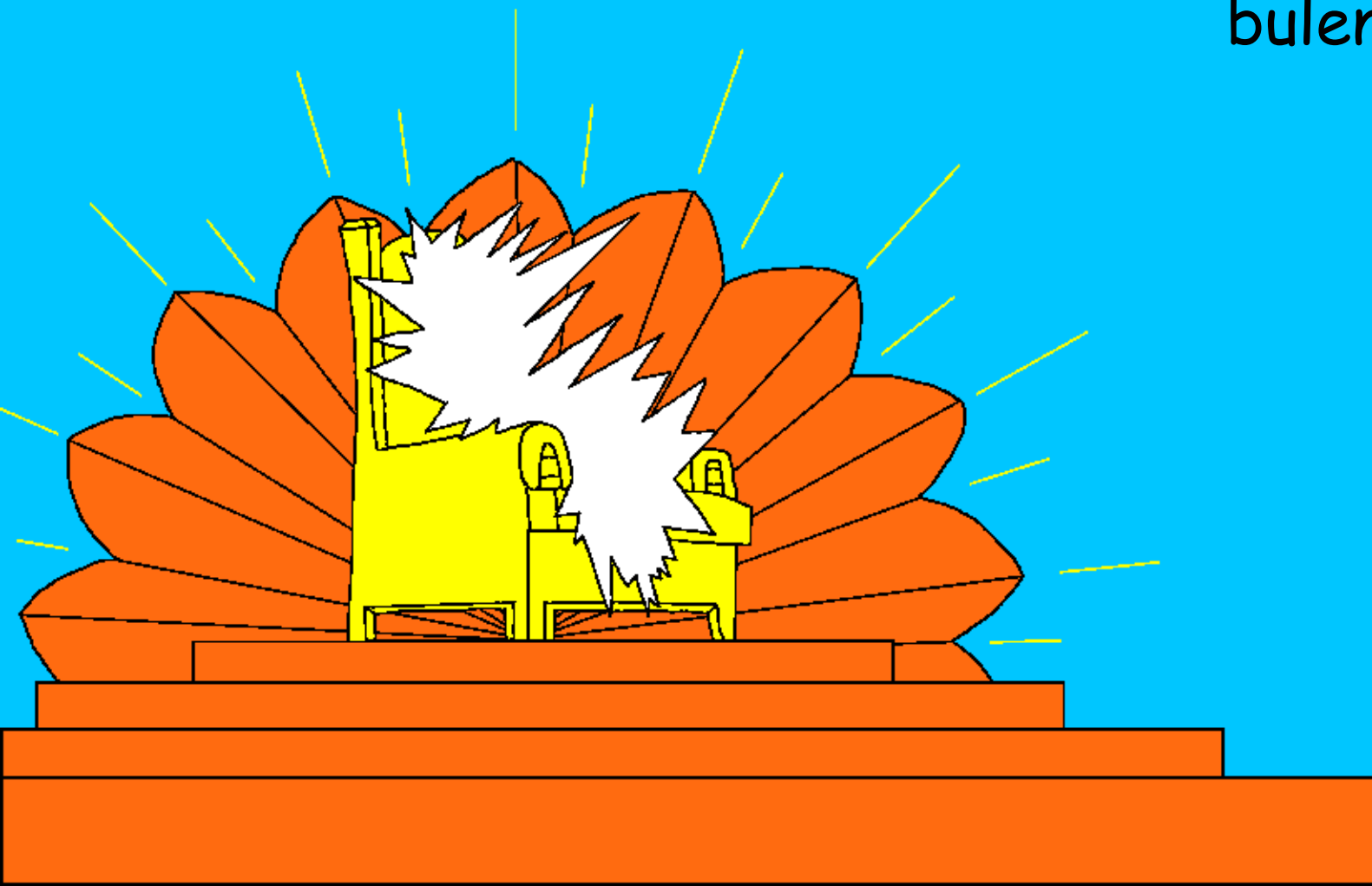
Cwale ku kaba cwani kwa baKreste bao ba shwile Jesu a sika taha kale? Bibeke i bulela kuli b aka u kopana ni Jesu. Ba ka siya mubili wa lifasi le ni ku yo ina ni Mulena.



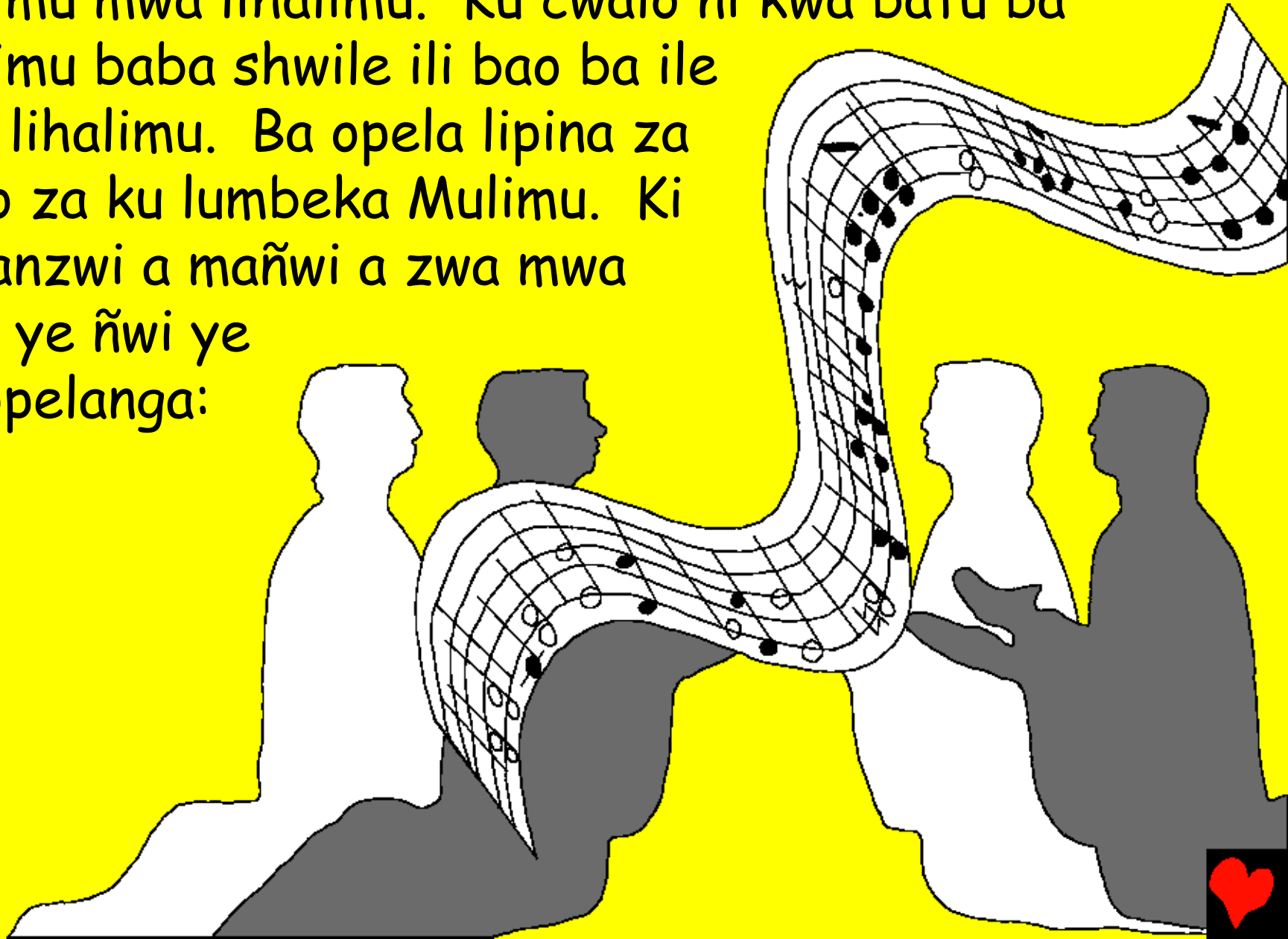
**KU INA NI  
MULENA**



Sinulo, buka ya mafelelezo mwa Bibe, i lu bulelela  
ka mo lihalimu li inezi. Taba ye tabisa hahulu ki kuli,  
Lihalimu ki Munzi wa Mulimu. Mulimu u inzi kai nikai,  
kono sipula sa hae sa  
bulena si kwa  
lihalimu.



Mangeloi ni ze pela kaufela kwa lihalimu zi lumbeka  
Mulimu mwa lihalimu. Ku cwalo ni kwa batu ba  
Mulimu baba shwile ili bao ba ile  
kwa lihalimu. Ba opela lipina za  
tabo za ku lumbeka Mulimu. Ki  
a manzwi a mañwi a zwa mwa  
pina ye ñwi ye  
ba opelanga:



U LUKELA KU NGA BUKA NI KU LAMUTULULA  
LILAMATELA ZA YONA KAKULI N'O U BULAILWE,  
MI KA MALI A HAO MULIMU  
U LIULULEZI BATU BA  
MASIKA KAUFELA, BA LIPUO,  
BA MISHOBO NI MACABA  
KAMUKANA, U LU EZELIZE  
MALENA NI  
BAPRISITA  
BABA  
SEBELEZA  
MULIMU  
WA LUNA.  
(Sinulo  
5:9)

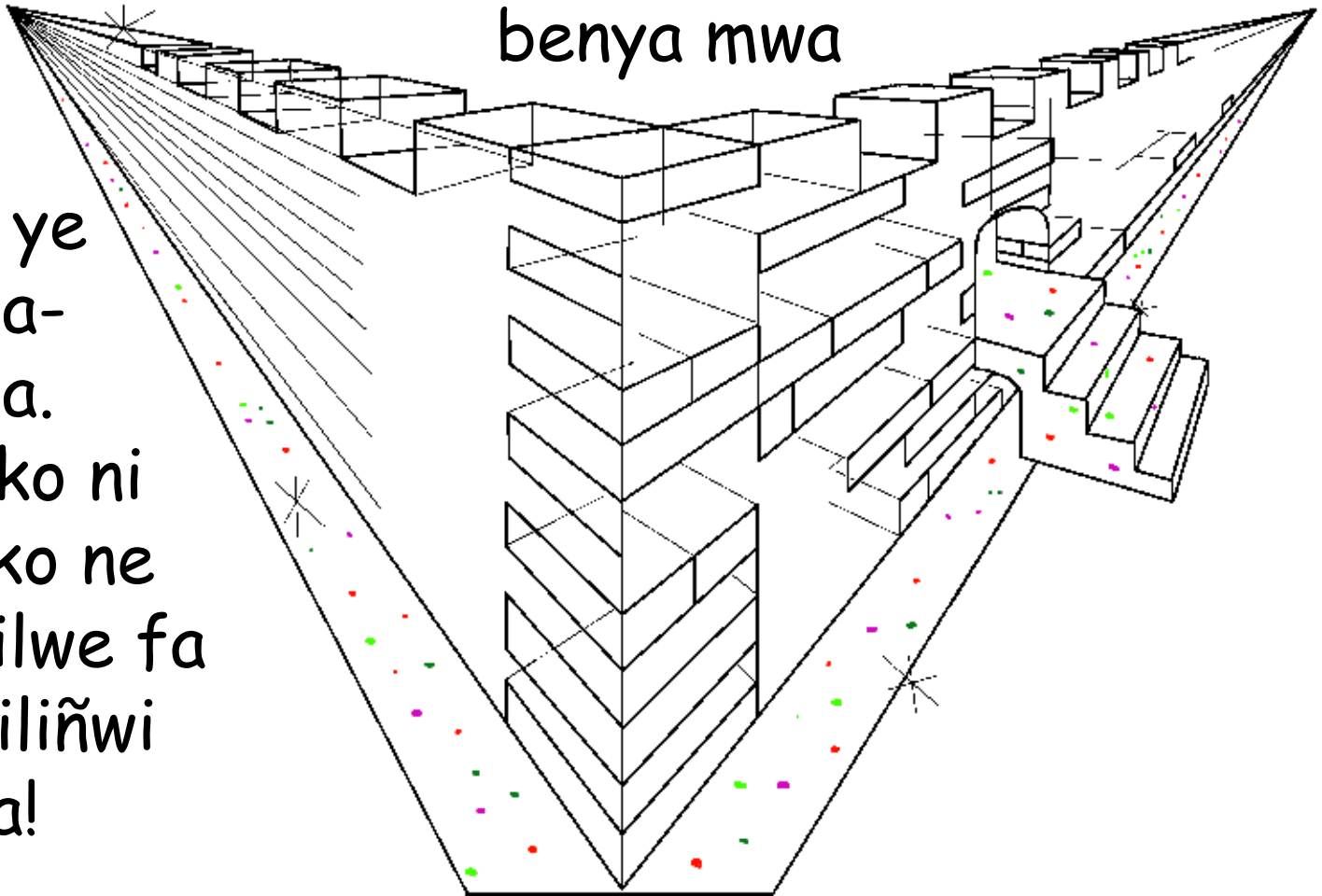




Makepe a mafelelezo a Bibeले a toloka Lihalimu kuli  
"Jerusalema yo mu nca." Ki Muleneñi o mu tuna-tuna  
ona ni limota leli tuna kwa nde. Limota leli benya luli  
twaa sina gauda. Gauda hamoho cwalo ni macwe a  
mañwi a butokwa a kabisize limota la muyaho a nze

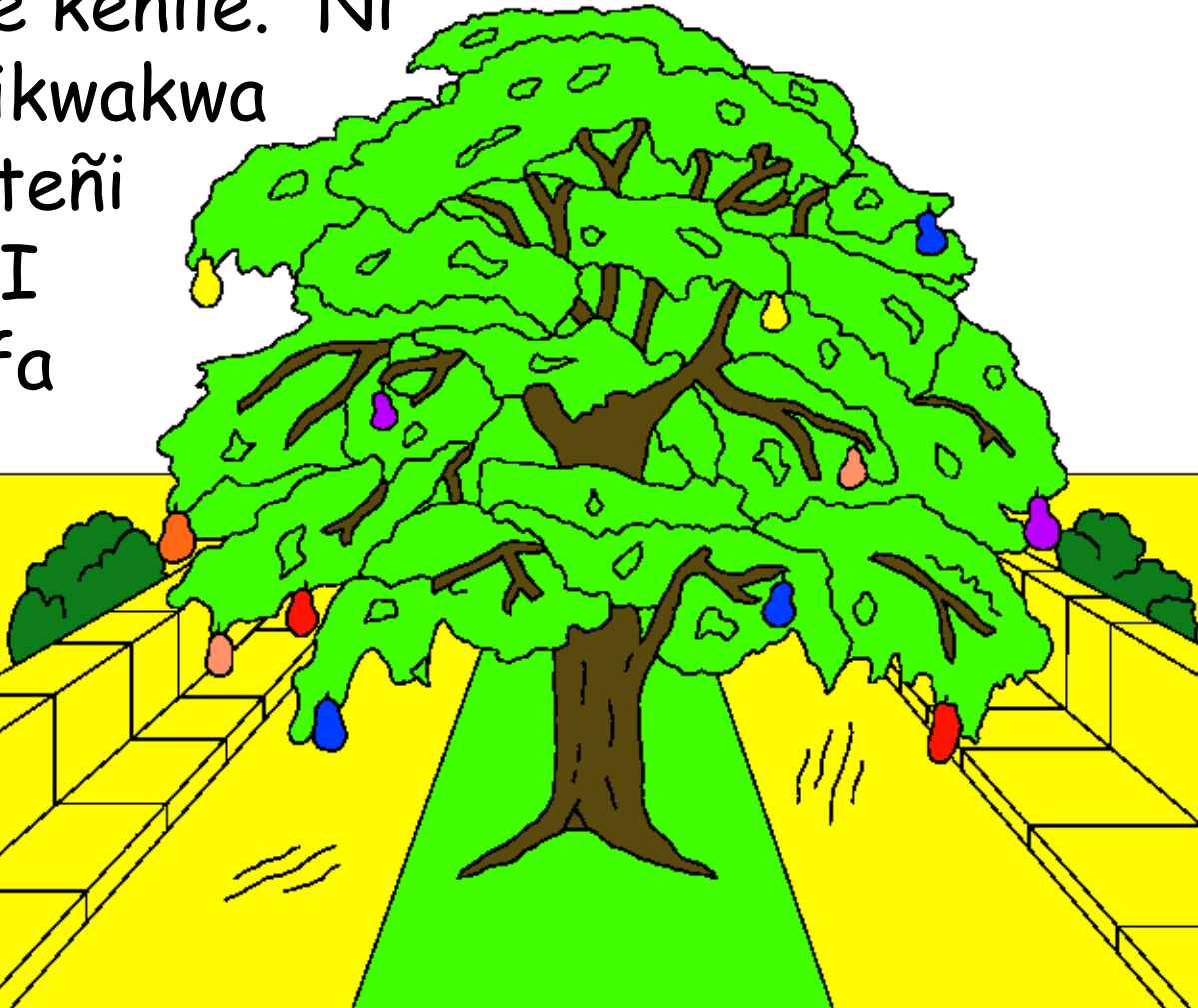
benya mwa

mibala ye  
shutana-  
shutana.  
Munyako ni  
munyako ne  
u pangilwe fa  
pelela iliñwi  
ye tuna!



Minyako yeo ye mi tuna ye pangilwe fa lipelala i  
kwauluzwi nako kaufela. Aluyeni mwa teñi lu yo  
iponela ... Wuu! Lihalimu ki leli nde ni ku fita mwahali.  
Ki muleneñi o ezizwe fa gauda ya niti ye swana sina  
bolela ye kenile. Ni  
haiba mikwakwa  
ya mwa teñi  
kaufela I  
ezizwe fa

gauda.



Nuka ye nde kakufitisisa, ye nani mezi a bupilo a kenile a bubelakwa lubona Iwa Mulimu. Kwa lineku ni lineku la nuka yeo kuna ni kota ya bupilo ili yeo ne ifumanwi Iwa pili mwa simu ya Edeni. Ki kota ya butokwa luli. I beya mifuta ya miselo ye lishumi ni ye mibeli fapahana-fapahana ka kweli ni kweli. Mi matali a kota ya bupilo ki kalafo ya macaba kaufela.



Lihalimu a li tokwi liseli la lizazi kapa la kweli.  
Kanya ya Mulimu ki yona ye taza lihalimu ka liseli  
leli likomokisa hakalo. Ku Sali ku kalela ku sabi ni  
busihu mwateni.

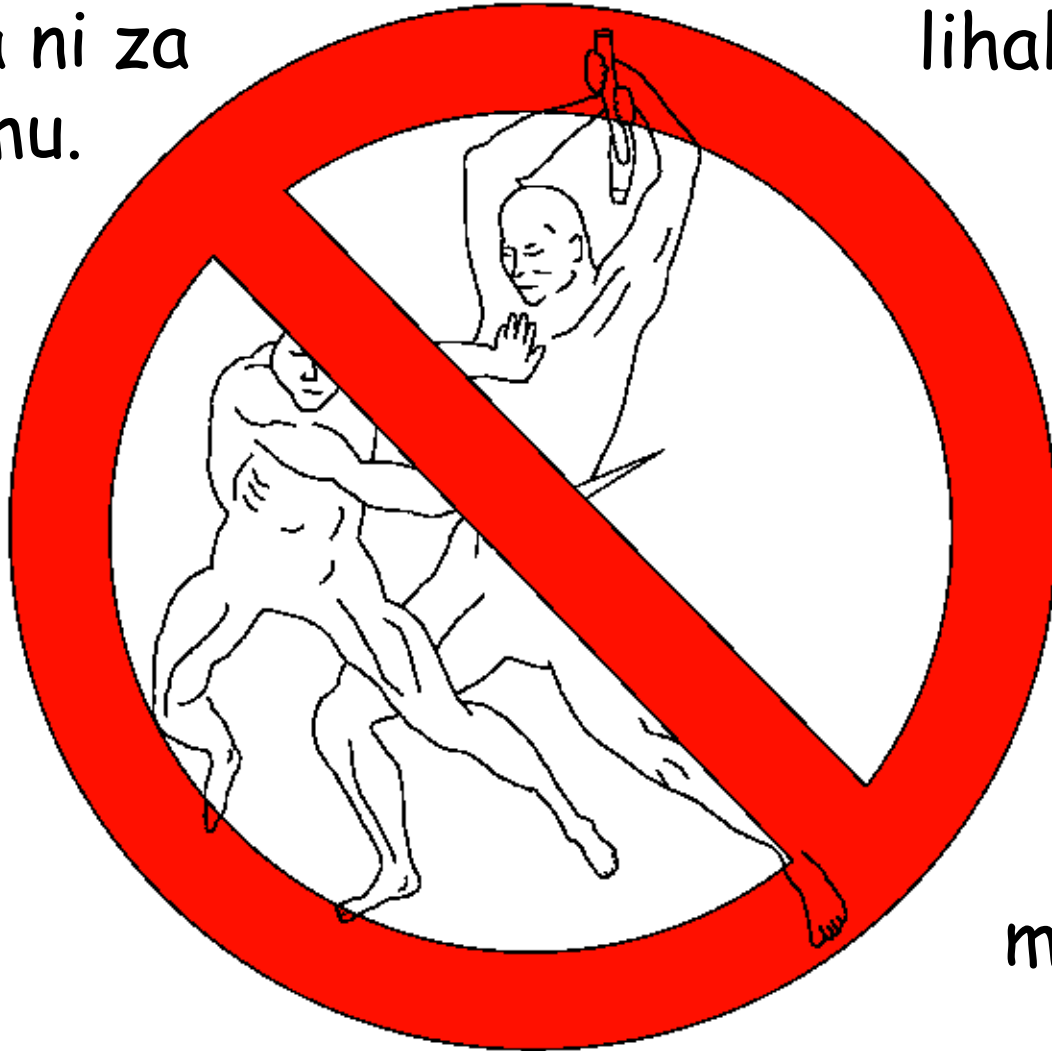


Ni haiba lifolofolo ze mwa lihalimu ali swani ni za mwa lifasi. Li nan i silikani ni mutu hape a li holofazi. Lingwe ni lipuli li fula bucwani hamoho. Mane ni zona litau li fula mutaka sina likomu. Mulena Mulimu a bulela ali, "A li na ku holofaza kapa ku bulaya mwa lilundu la ka leli kenile."



A lu ka talimisisa  
mwa lifasi lu ka  
lemuha ki ze ñata  
ze shutana ni za  
mwa lihalimu.

Manzwi a  
nyemisa a  
utwahali  
mwateni.  
Akuna ya  
lwana kapa  
ku koma  
yo muñwi.



Akuna likulu-kulu  
kwa minyako kakuli  
akuna masholi mwa  
lihalimu. Akuna

mahata,  
likebenga,  
baloi kapa  
batu ba  
lipilu  
zemaswe.

Akuna sibi  
sa mufuta  
ufi kapa ufi  
mwa lihalimu.

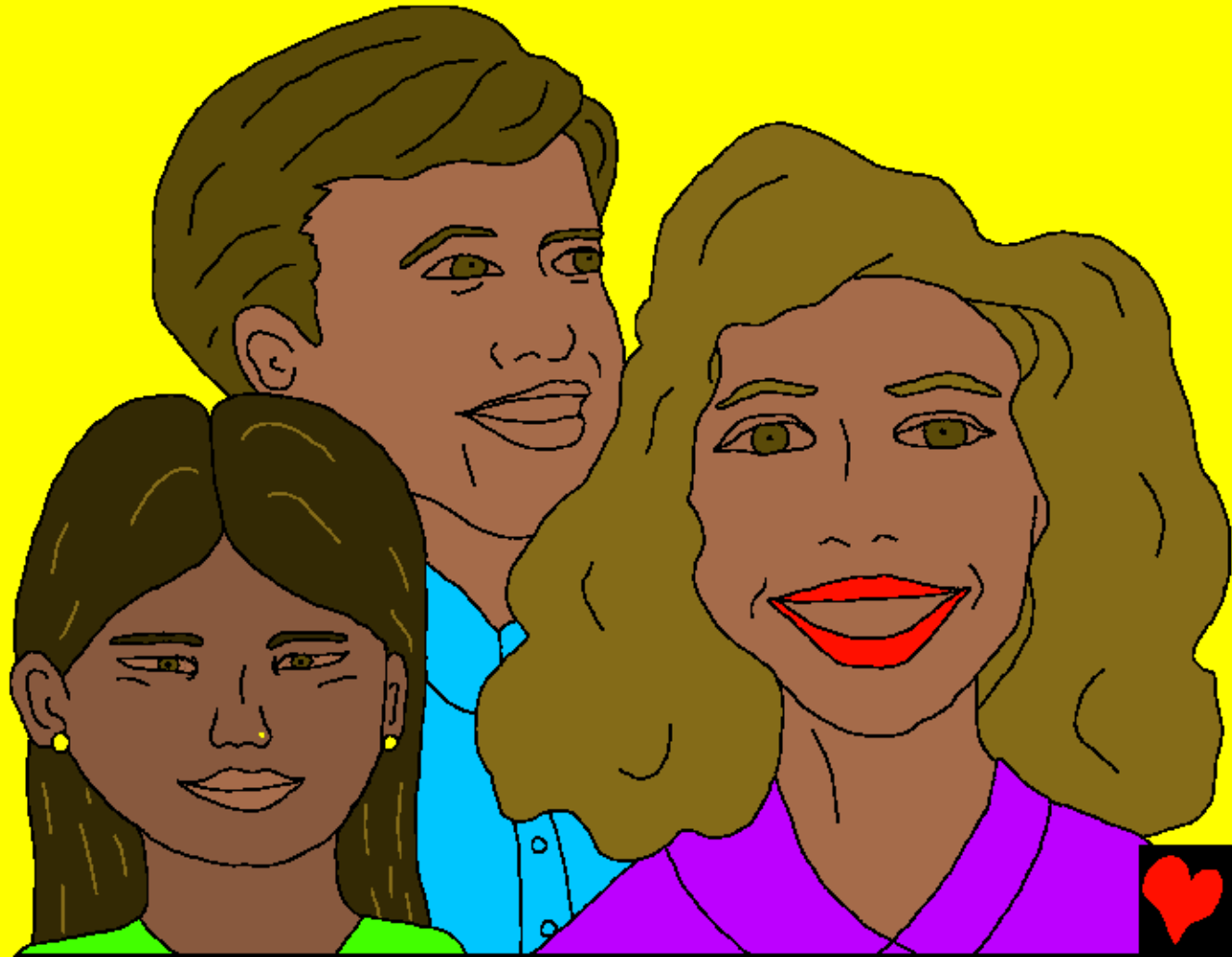


A mu inzi ni Mulimu mwa lihalimu, akuna mioko ni ka muta. Mwa linako ze ñwi, batu ba Mulimu ba lilanga bakeñisa maswa a fumaneha mwa bupilo bo luli ku bona. Mwa lihalimu, Mulimu u ka takula mioko kaufela.



Akuna ni haiba lifu mwa lihalimu. Batu ba Mulimu  
ba ka ina ni Mulena kuya-ku-kuile. Akuna kuba ni  
maswabi kapa ku lila kapa ku utwa butuku. Akuna  
kukula, akuna ku siyana,  
akuna ku shwa.

Mutu kaufela  
ya mwa lihalimu  
u tabile nako  
kaufela ni  
Mulimu.

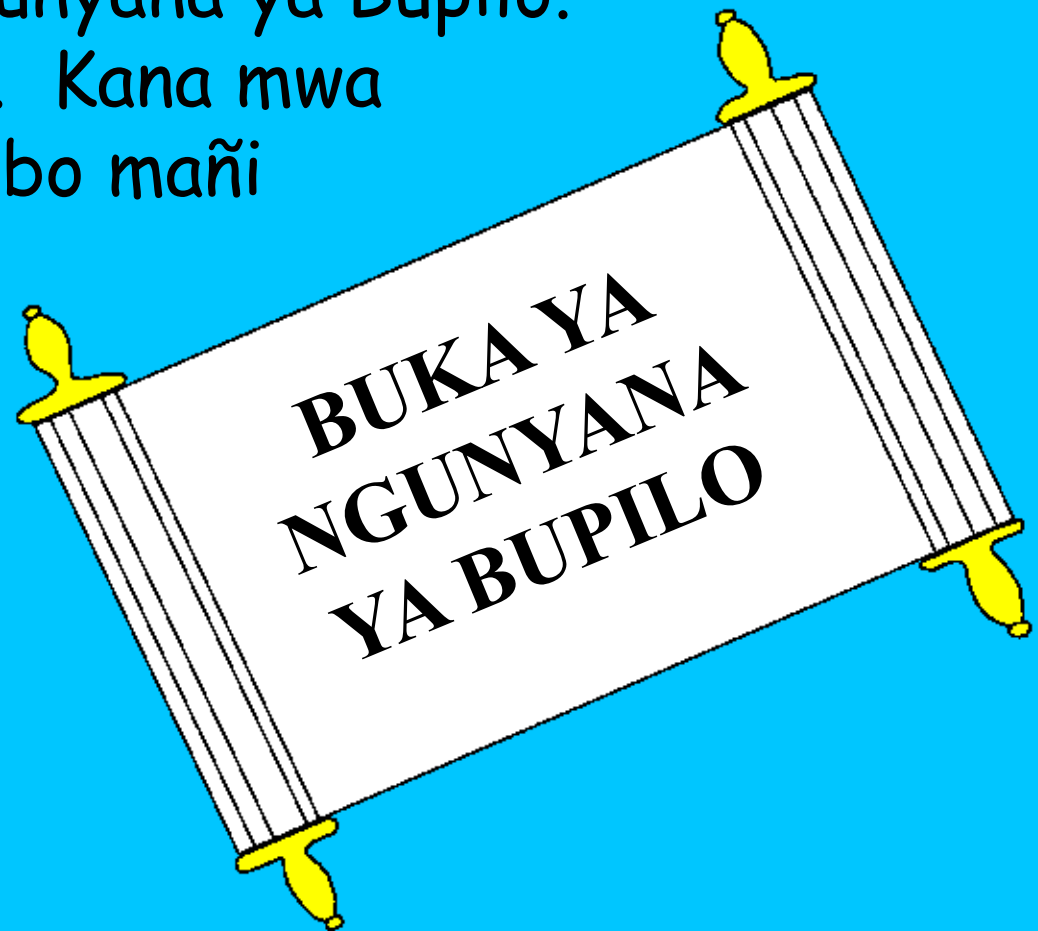




Taba ye tabisa kakufitisisa ki kuli, lihalimu ki la bashimani ni basizani (ni babahulu kaufela) bao ba lumezi ku Jesu kuli Mupulusi wa bona ni ku lumela ku yena kuli ki Mula'na bona. Mwa lihalimu kuna ni buka ye bizwa Buka ye Ngunyana ya Bupilo.

I tezi mabizo a batu. Kana mwa ziba kuli ki mabizo a bo mañi a ñozwi mwa teñi? Ki a batu kaufela baba beile sepo ya bona ku Jesu.

Kana libizo la hao li teñi mwateñi na?



Manzwi a mafelelezo mwa Bibeale ao a bulela ka za lihalimu, ki menao ye komokisa. "Mi moya o kenile ni munyaliwa bali, 'A mu tahe!' Mi mu lumeleze mutu kaufela ya utwa ku bulela kuli 'A mu tahe!' Ya shwile linyolwa kaufela a tahe. Ni ya lata kaufela a



lumelezwe  
ku shimba  
abupilo mahala."



Lihalimu, Munzi o Munde o Makaza Wa Mulimu

Likande leli zwa mwa linzwi la Mulimu, Bibebe

Lifumaniwa mwa

Joani 14; 2 Bakorinte 5;  
Sinulo 4, 21, 22

"Makalelo a lituto za hao a tisa liseli."  
Lisamu 119:130



KU FELILE



Bibele ye I lu bulelela ka za Mulimu wa luna  
yo munde yo a lu bupile mi a bata kuli lu mu zibe.

Mulimu wa ziba kuli lu ezize lika ze maswe zeo a a biza kuli sibi.  
Koto ya sibi ki lifu, kono Mulimu u lu latile hahule kuli mane u lu  
lumezi Mwan'a Hae Jesu, ku to shwela libi za mina fa sifapahano.  
Kono Jesu a zuha hape kwa bafu mi aya kwa hae kwa lihalimu!  
Haiba mu lumela ku Jesu ni ku kupa kuli a mi swalele libi za mina,  
U ka mi swalele! U ka taha ni ku to pila ku mina isali ona foo,  
mi u ka pila ku mina kuya-kuile.

Haiba mu lumela kuli taba ye  
ki ya niti, mu bulele tapelo ye ku Mulimu:  
Oho Jesu, Na lumela kuli u Mulimu, mi na ikezize mutu bakeñisa  
libi zaka, mi ku zwa kacenu u ka pila ku na hape. Ni kupa kuli u  
kene mwa bupilo bwa ka mi u ni swalele libi za ka, ili kuli zazi le  
liñwi ni yo ina ni Wena kuya-kuile. U ni tuse ku ku lalelela  
ni ku pilela ku wena kaku ba mwan'a Hao. Amen.

Mu bale Bibele, mi mu bulela ni Mulimu  
zazi ni zazi! Joani 3:16

