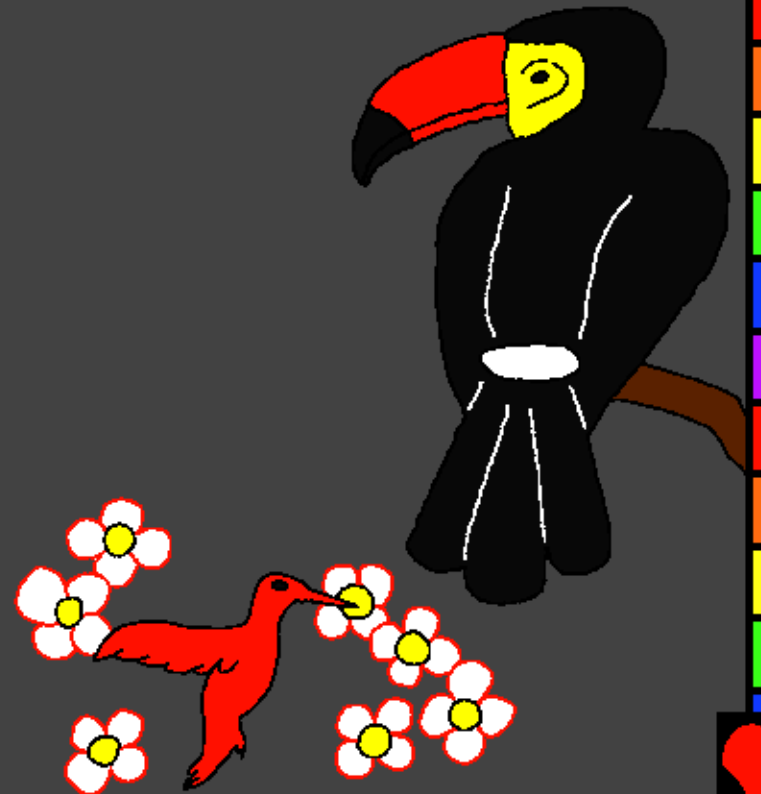
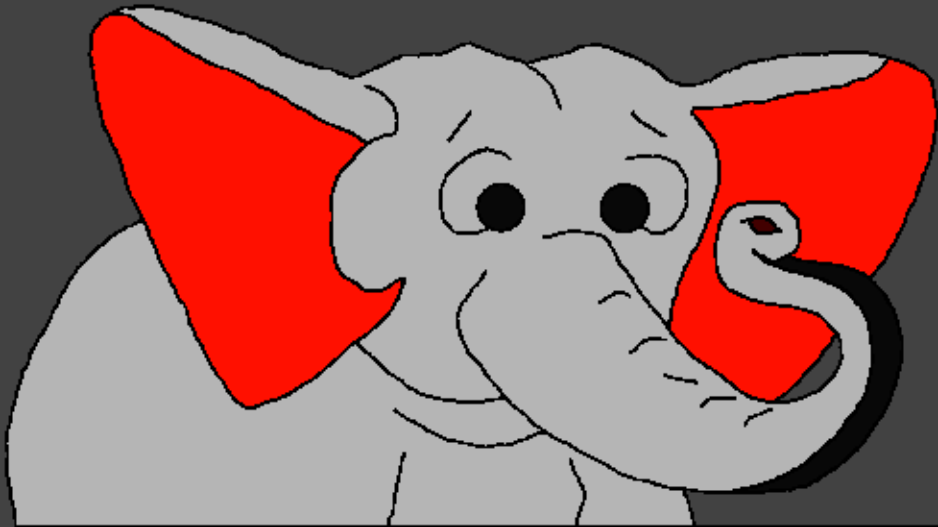


Démin sén ka biboulou
Si san

Allah ya bé ké



Sén beni kélà: Edward Hughes

A miri bora mogomouna: Byron Unger; Lazarus
Alastair Paterson

Mogo moun yà ké: Bob Davies; Tammy S.

Mogo moun yà kan yelemà:
www.christian-translation.com

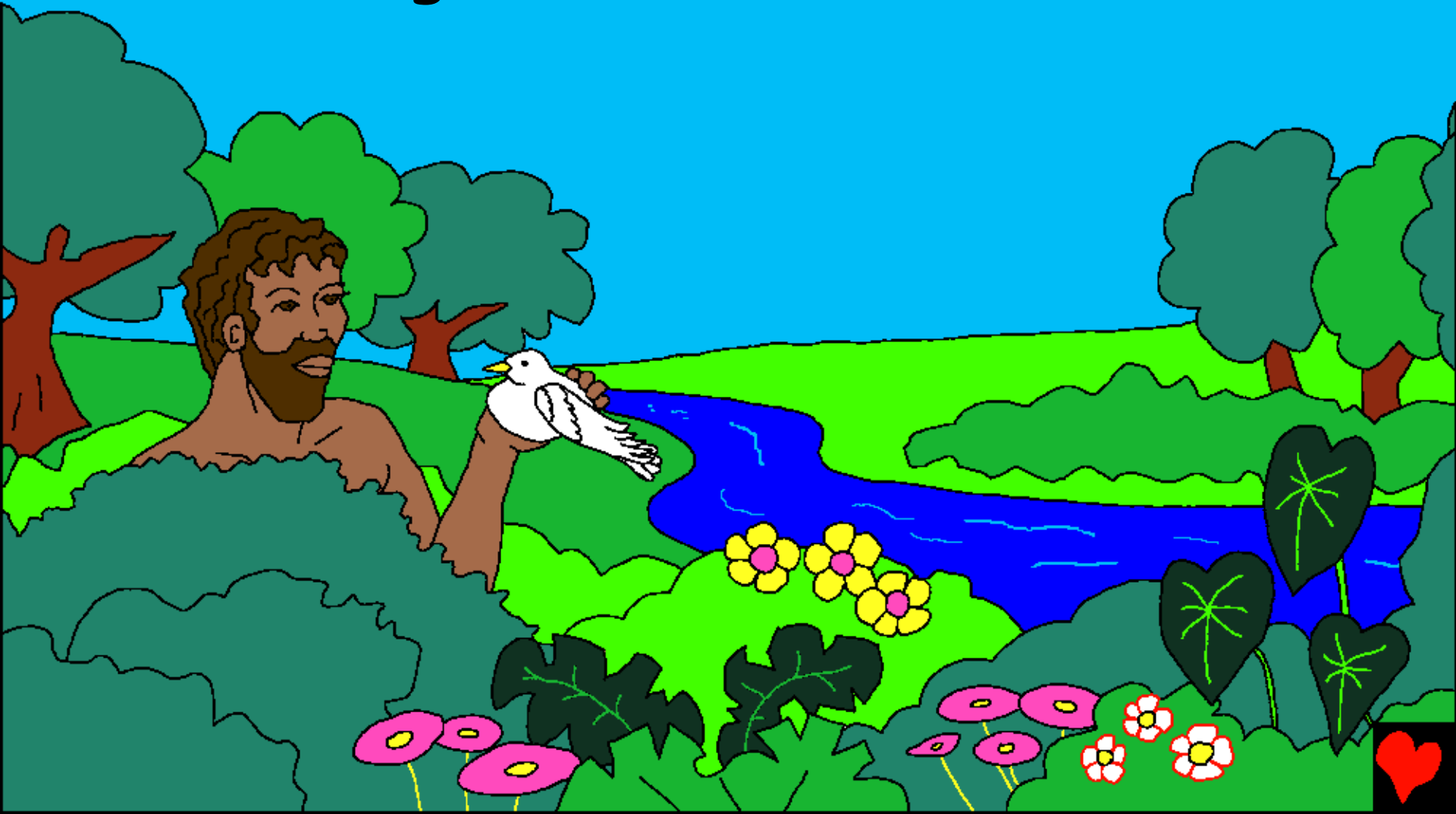
Mogo moun yà ké: Bible for Children
www.M1914.org

©2021 Bible for Children, Inc.

License: Aw bé se kà bara ké ni tarikou yé, mé à दौरa tàw bolé kà feré.



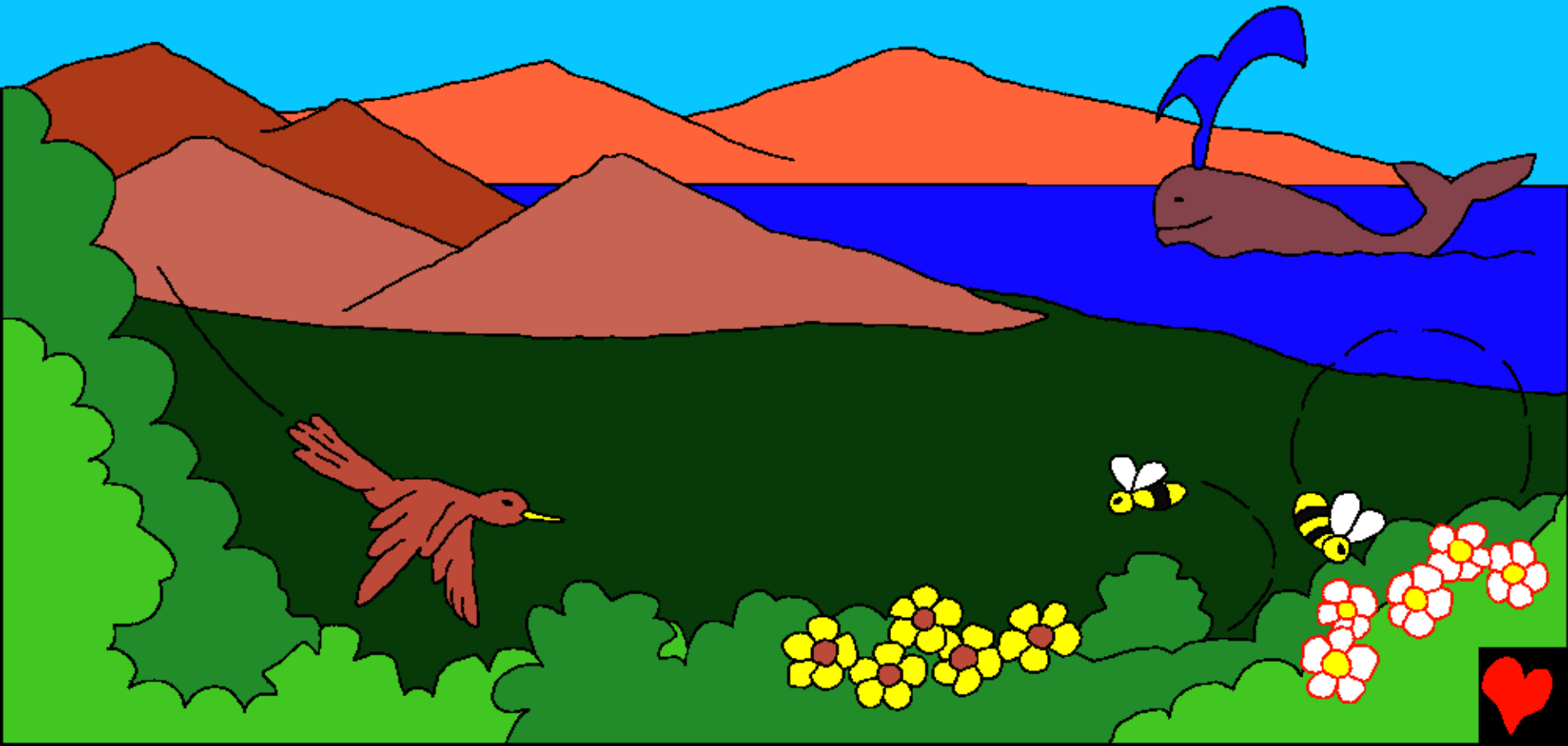
Dion dé yé an dà? Biboulou ni Allah
kouma kàn bé à bé fo hadàma dén
bànkéra tiogo, ...



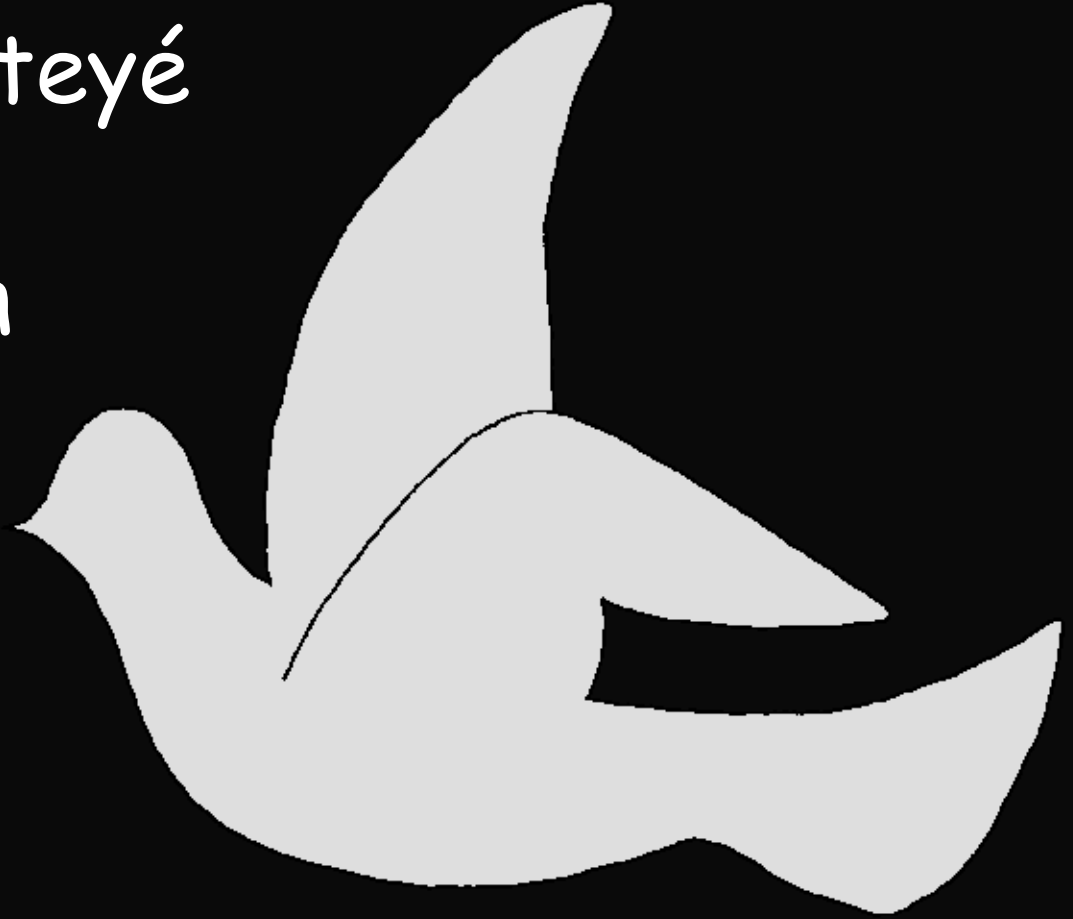
... A ménà allah yé hadàma dén folo ké kà
tokho dà Adam, Adam bànkéra bokho
folo de là, Allah yé Adam dà kà bila
jardin kono o jardin bé wélé
jardin Eden.



Yà ni Allah kà Adam bàn ké, à yé djien
dé guilà kà fin nianamà tiamà bilà
kono, yiri ni fleuri tià mà, a ni konon, a
ni dih, a ni fin tià mà.



Ya ni Allah kà guilà
lili ké fossi koun teyé
ni Allah yéré té.
Hadamà dén koun
teyé, placi koun
teyé, yélin a ni
tibi koun téyé,
kounou ni bih
koun téyé, ...

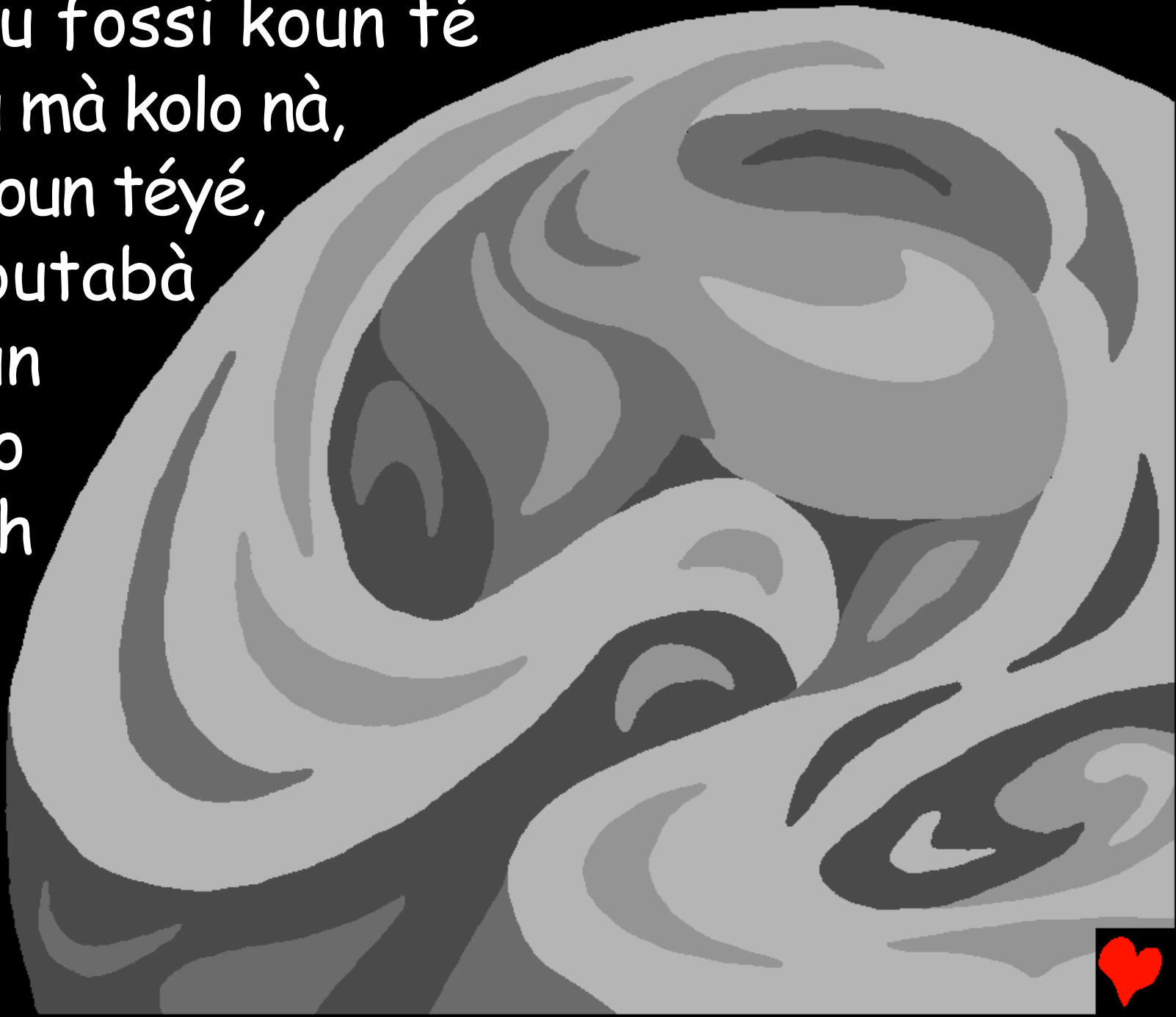


... san fé ni dougou malà
koun téyé, Allah dron dé
koun béyé, é dan miné
kou talà, o là a yé
banké ni ké.

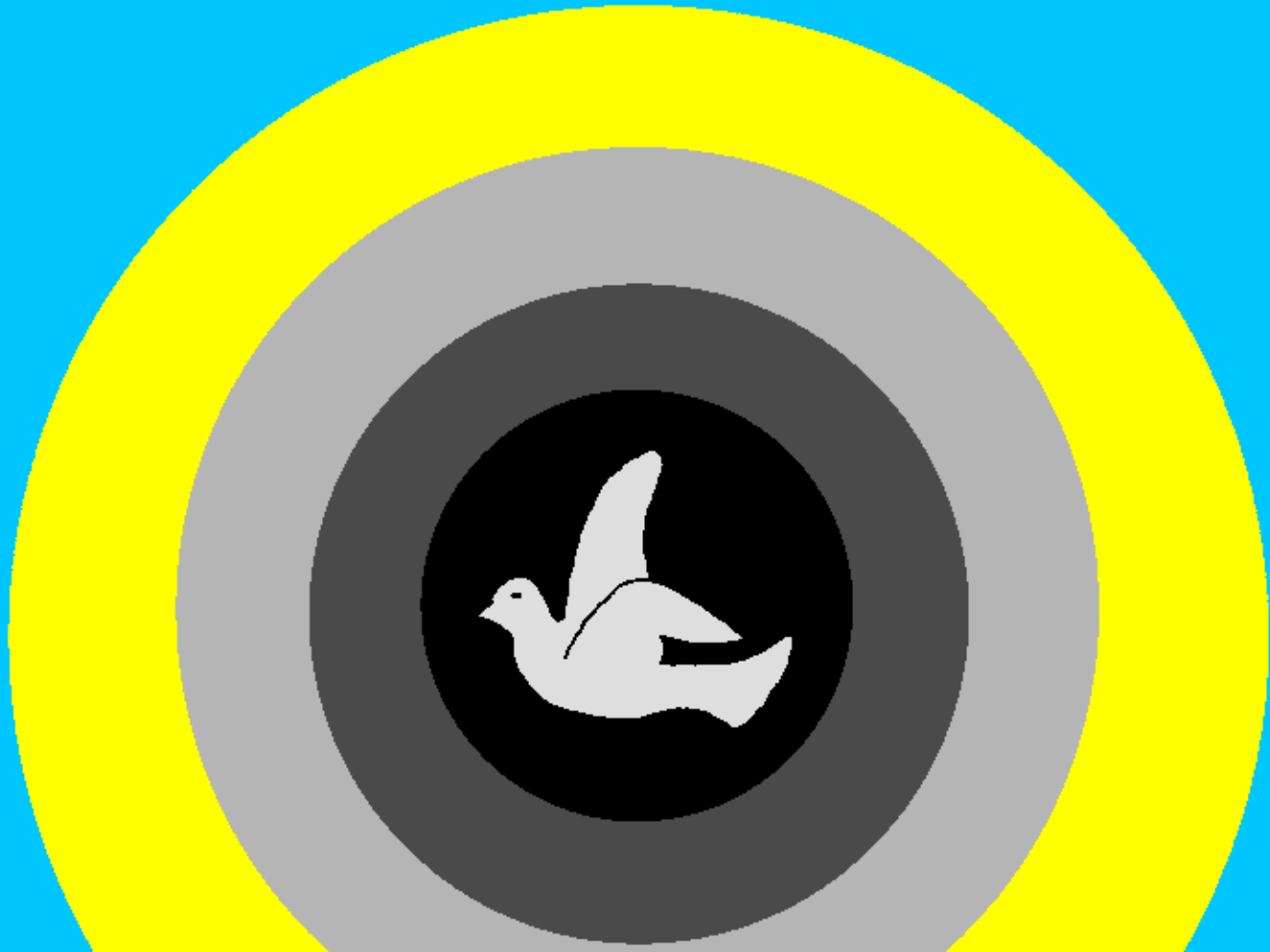
Allah folo là
kà san fé là ni
dougou mànà
dé guilà.



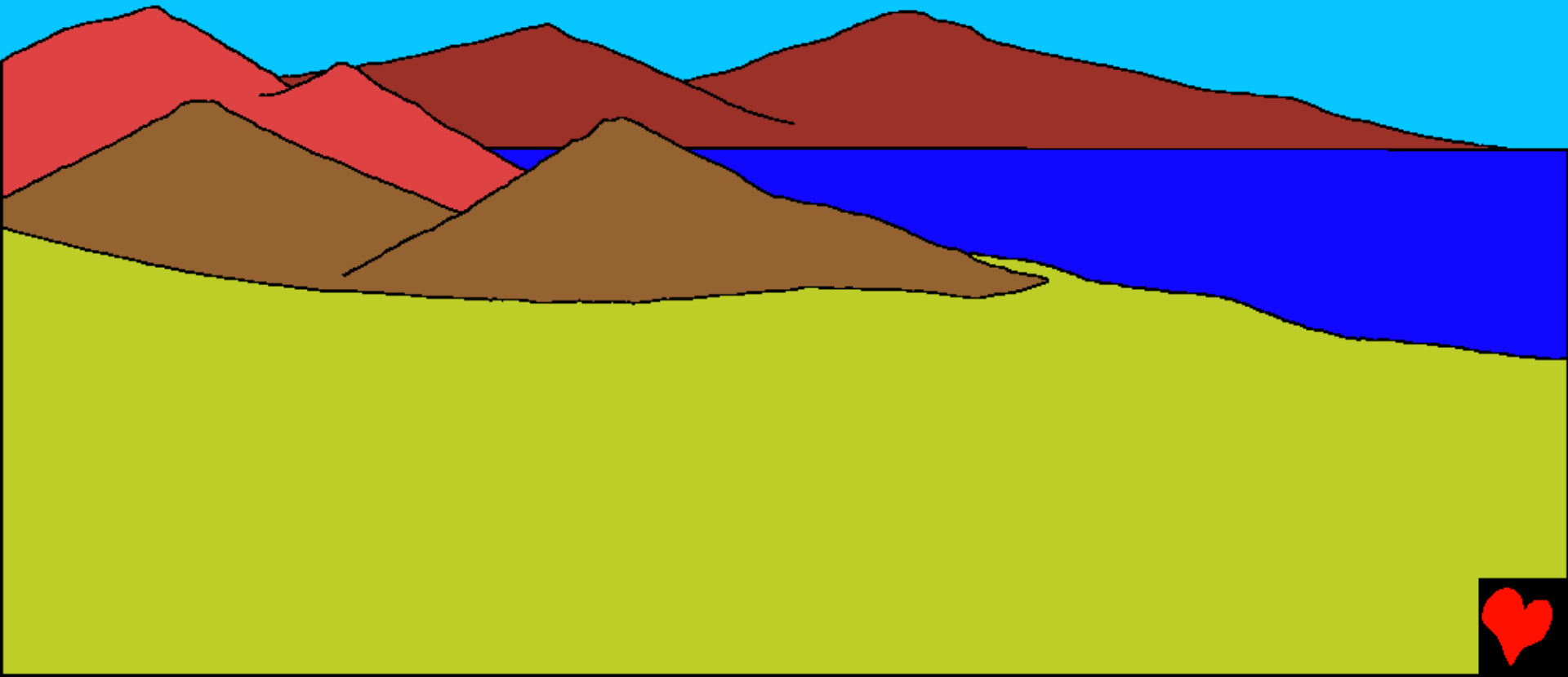
Formou fossi koun té
dougou mà kolo nà,
fossi koun téyé,
dibi koutabà
dé koun
béyé, o
là Allah
koumà
nà ko
yélin
béyé.



Yélin dé koun béyé allah yà wélé yélin
don, a yé dibi wélé soufé, soufé ni
sogomà koun yé don foloyé.



Don foula nà Allah yé bàdji ni
koh, a ni fin tia mà guilà, don
sabana Allah ko dougouma kolo kà
dià, o là okera.



Allah a yé yiri ni fleuri guilà, soufé
là ni sogomà là guilalà don
sabanà dé là.



Allah yé kilé ni lolo
tiamà dà, sogomà ni
soufé dara don
naninà dé là.



Dji kono fin djegué,
ani konon a yé oulou
dani daminè. Don
dourouna a yé fin
bàw ani djegué
fitini, ani konon
baw Autriche sèn
dia, ani konon fitini
tia mà dà, ...

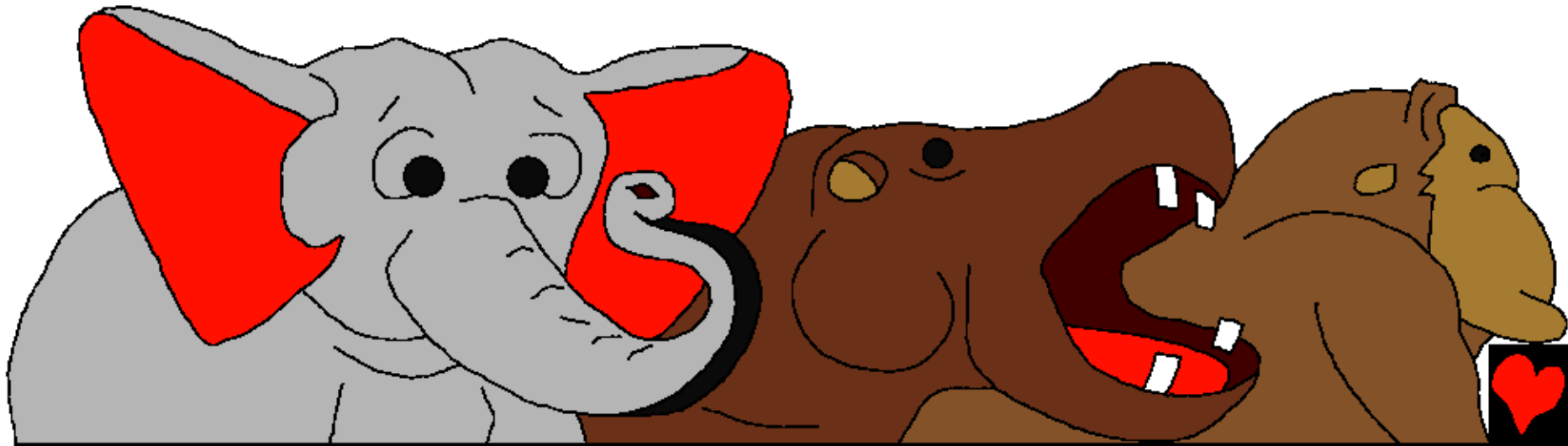


... Allah yé djegué
sougou bé dà
walassa ka dji fà,
a yé konon sougou
bé dà wallasa ouka
nianadjé dougouma
kola là. Baadji, san
fé là, fousé ani
sogomà a yé oulou
dà don dourou
nà dé là.



Nin bé temené koffé Allah koumana: Ko dougoumà kolo ka dan fé tia mà dà, bàkha tia mà, a ni fin insecte tiama darà, ola sama de koun bé dougoumà kolo yeré yeré, gon, crocodile, ani girafou darà, allah fin sougou bé dà.

Sogomà ni souffé dara don woro nà dé là.



Allah fin were dà don woro na là, fin nianama dà hadamà dén kama, ka ballo tia mà nogoya, ani bakha tia mà nogoya o là allah ko: ne bé hadamà dén bi là djien kono fin bé nié, a yé hadamà dà nà yeré ka sahoura yé.



Allah koumanà
Adam fé: kaw bé
sé ka fin bé dou
jardin kono fo
yiri dron, ni awou
yo doun a bé sà.



Allah ko: hadamà dèn mà kan ka ké
akelénà, bé na démé do kaou yé, o la
allah ye konon bé ani bakhà
di adam mà, o là adam yé
tokho dà a bé là, o gnanà
kossobé, o bé la Adam
kélé do koun don.



Allah yé adam là sinokho, o là
a yé mouso bo Adam galakha
là ka to sinokho là, o de là
mouso bora tié ka
galakha dé là, o là
moussow ke ra
adam ka
mouso yé.



Allah à bé ké kilé woro kono, o la
à yé douwahou ké kilé woro nà, o
de là okera don moun bé kan kà
ilafia, eden ka jardin kono Adam
ani a moussow Eve ou koun bé
ballo tiogo nioumà nà, ...



... ou koun bé allah bougnà,
allah koun gné ou-ka allah massa
de yé ani ou ka teriké.



Allah ya bé ké

Ni yé Allah ka tarikou yé biboulou
kono

A bà kono

Genese 1-2

"A kà koumà don to là bé yé lin dé ké."
Psaume 119:130



Làh Bàn



Bibulu kani Tariku bee koumà angà Allah kabakomà dé kan, allah mouyé an dà, allah baffé angà allé don.

Allah bà do an gné ko diougou ké, a bo welé ko djounoumou, djounoumou kà ladiaba yé sayà deyé. Allah bawou n'féé odelà ayé jesus à kà den kelè tié awouma, jesus bé sà yiri là aw nolà à ka djounoumou kamà. Jesus nanà, a kilara kata san fé.

Nà wou dalè bé jesus là, na wou ko a kà yaffa aw ka djounoumou mà, jesus bé son kà yaffà, anbé ballo ila sanga bé.



Ni an wou daalé baala ko tien doo,
ayé ni fo allah yé:

Jesus daalé baala ki yé allah yé, I saara
gan diounoumou kama, si san ibalo lé don
kourayé, a ké allah kama ika na ga dji yen
nà tiguilè, ika yafaa ga djounoumou mà
walasa gan dji yén nà tigué kourayà, don
do là bé kifée fo saya,
n'démé gui bounian, gan balo komi ika den.

A yéé biboulou, aw ni Allah ka koumou don
goo do! Jean 3:16

