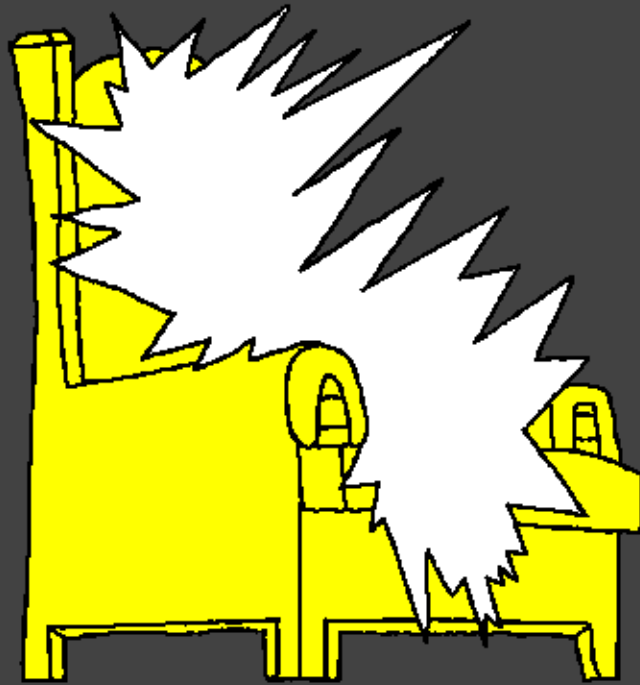


Démin sén ka biboulou
Si san



San fé
allah ka so
niouma



Sén beni kélà: Edward Hughes

A miri bora mogomouna: Lazarus
Alastair Paterson

Mogo moun yà ké: Sarah S.

Mogo moun yà kan yelemà:
www.christian-translation.com

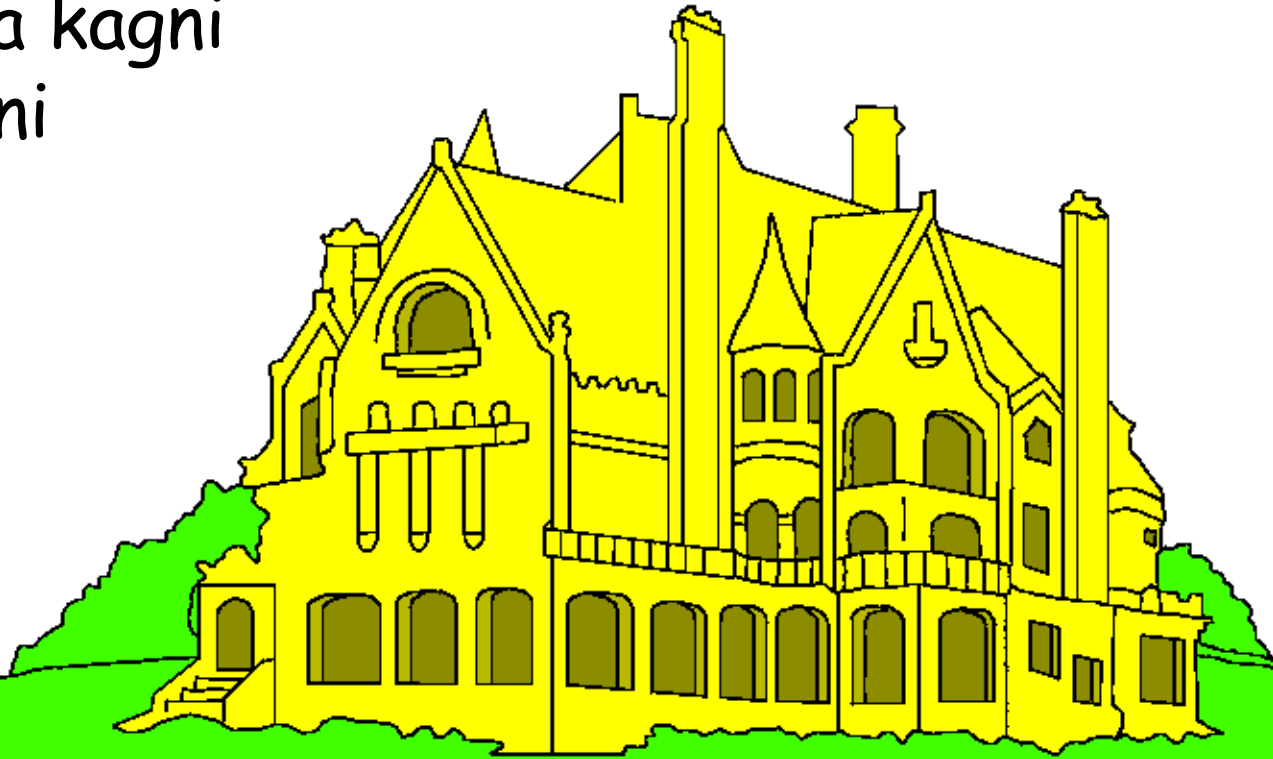
Mogo moun yà ké: Bible for Children
www.M1914.org

©2021 Bible for Children, Inc.

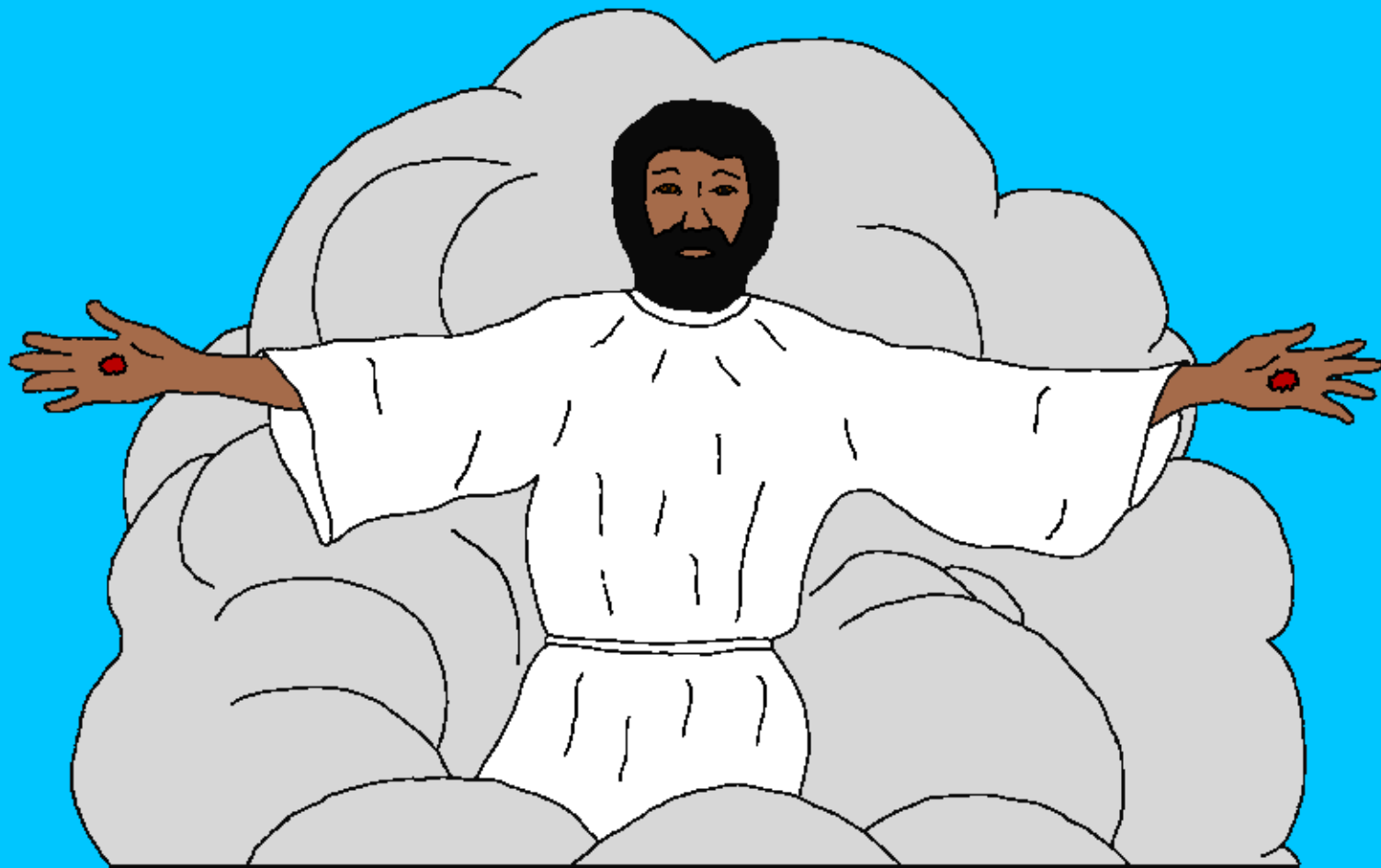
License: Aw bé se kà bara ké ni tarikou yé, mé à दौरa tàw bolé kà feré.



Toumamou jesus koun bé ballo dougou kolo san fé,
aya fo a ka ton dén ouyé ko sanfé la yé allé fa ka so
do. A koun ya fo ko so nioma tiaman
bé sanfé, sanfé la kagni
kossobé, a kagni ni
dougouma so bé.



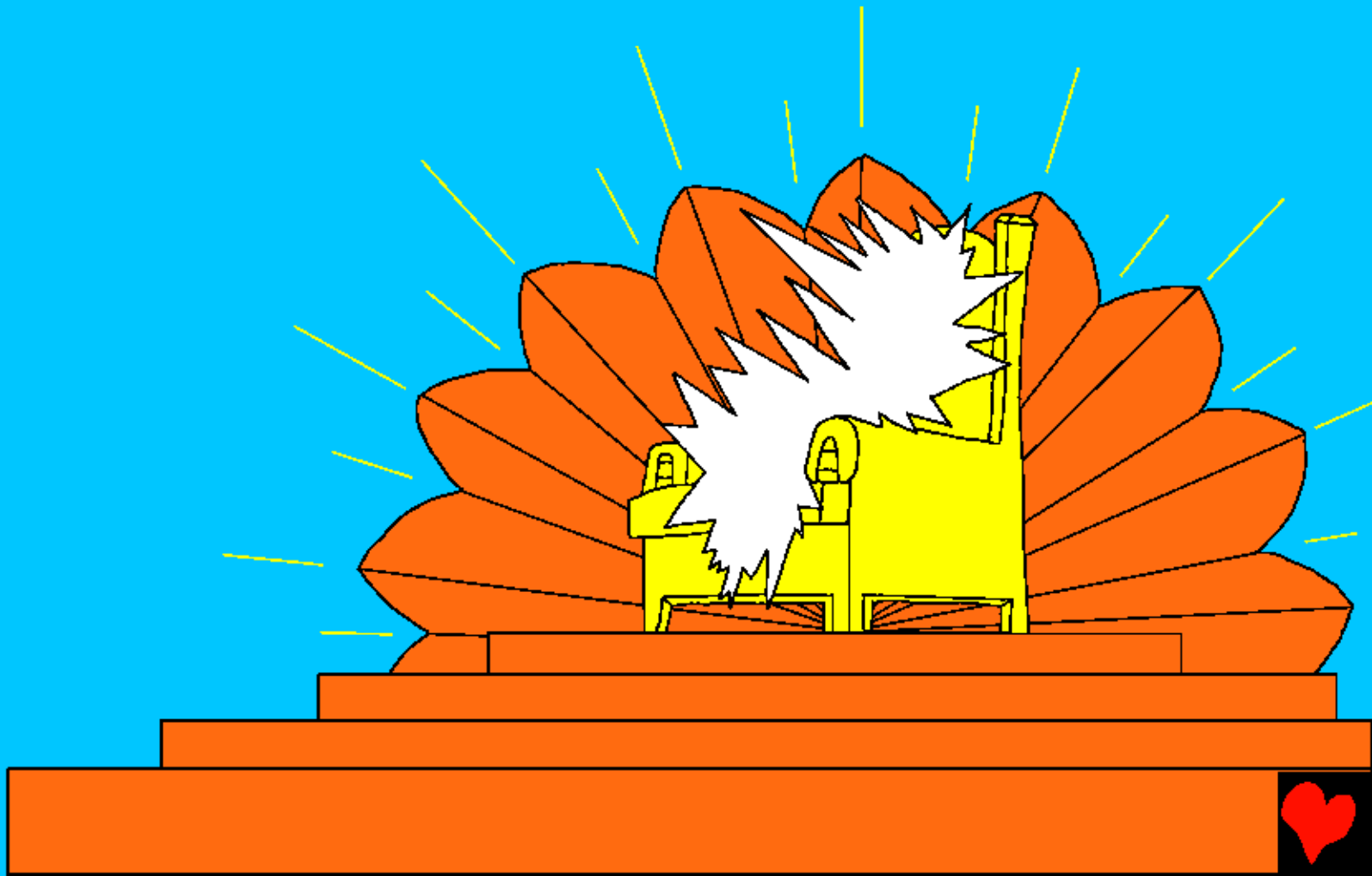
Jesus ko allé bé placi la bin an wou yé, allé yere de
bé an koun bé, olla jesus tara sanfé toumamou a ka
ton dén beka jesus ladjé, kaba nokho yé jesus
latounou.



Depuis o de la chretien bé hakili bala ko jesus bé
klira kana, ko toumamou a bena mogossi hakili tala,
o la, a be moun fo chretien mounou bé ka
sah dongodo yani jesus kana,
biboulou ko ou bé ta jesus
kerefé dé, fari kolo bé
dougouma kolo kan
mais ou hakili
bé san fé.



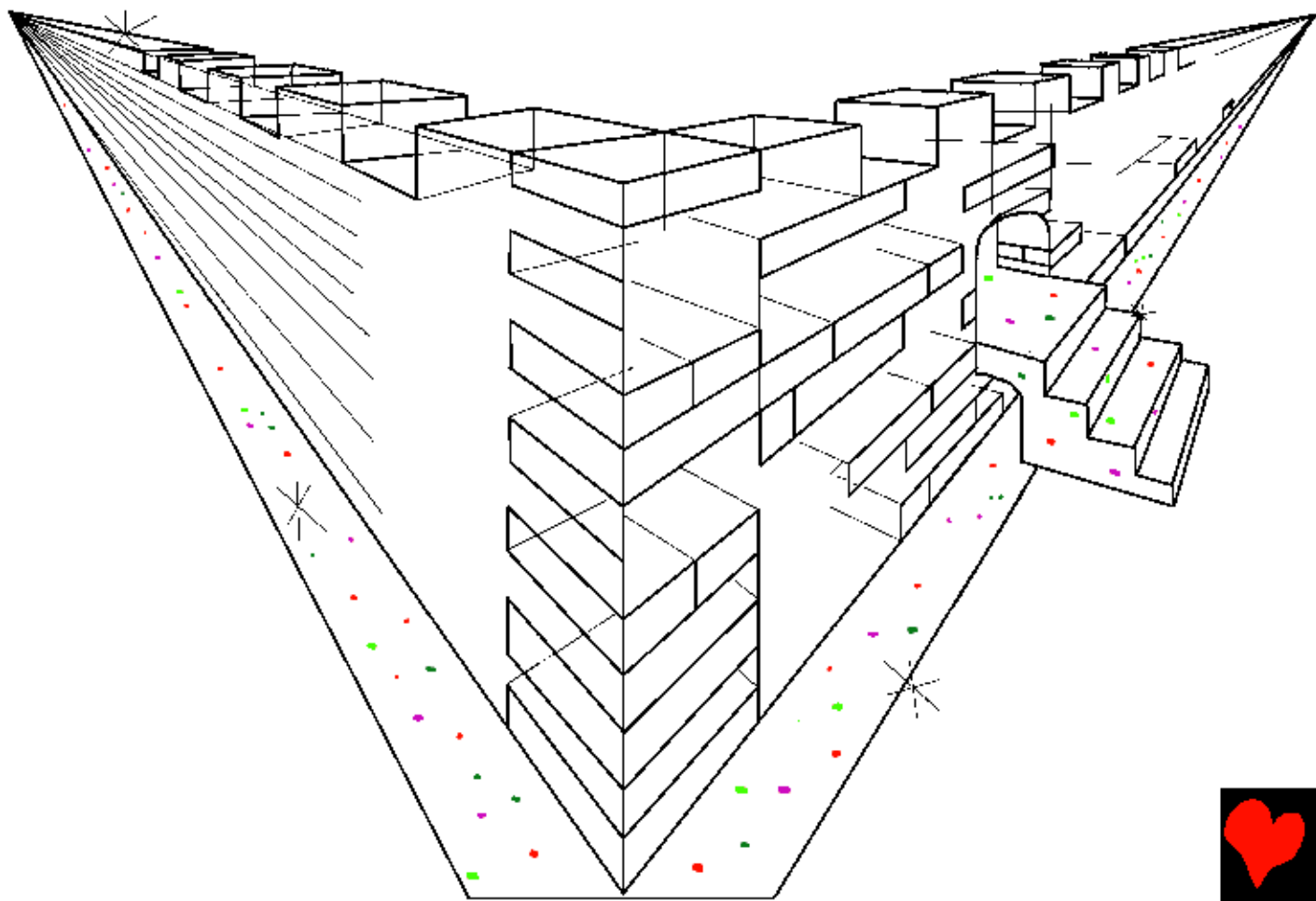
Apocalypse yé biboulou livrou lan ban dé, o livrou
nia fo ko sanfé kagni kossobé, ko sanfé niogo té yé,
a ni fossi te kelin yé, allah ka so do, allah bé fan bé
mais a ka so bé san fé.



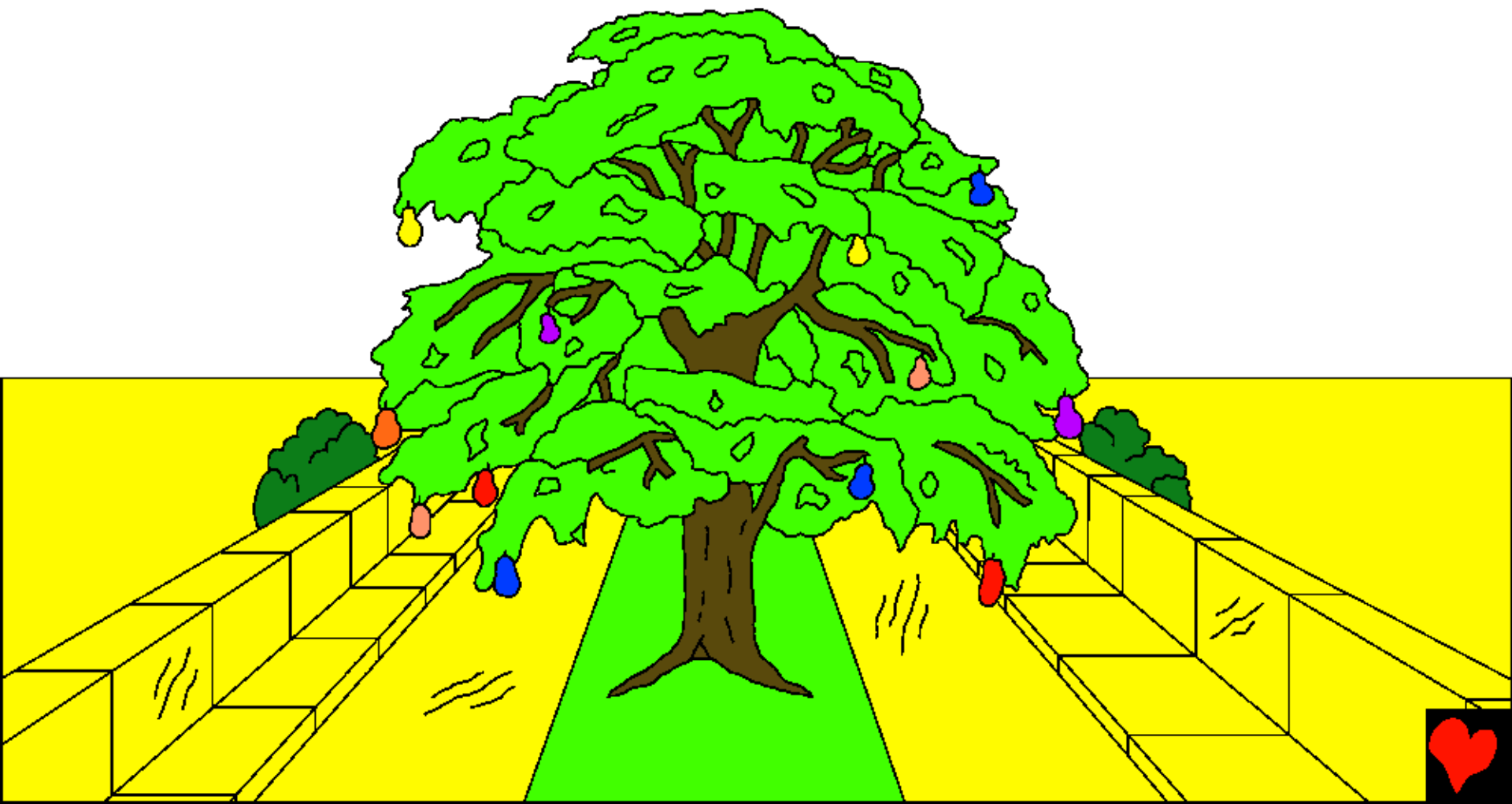
Ménéké a ni fin weré bé allah batou sanfé ina fo
mogo monou sara dougou kolo kan nou ibé kila ka
ta san fé, ou bé allah donguili
douman de dà. Ni yé ou ka
donguili do yé, A WOU YE
MOGO SEBELAMA
YE, AWOU
YE A YERE
SACRIFIE,
WOUN KERE
MASSA
KE ANI
PRETE YE.



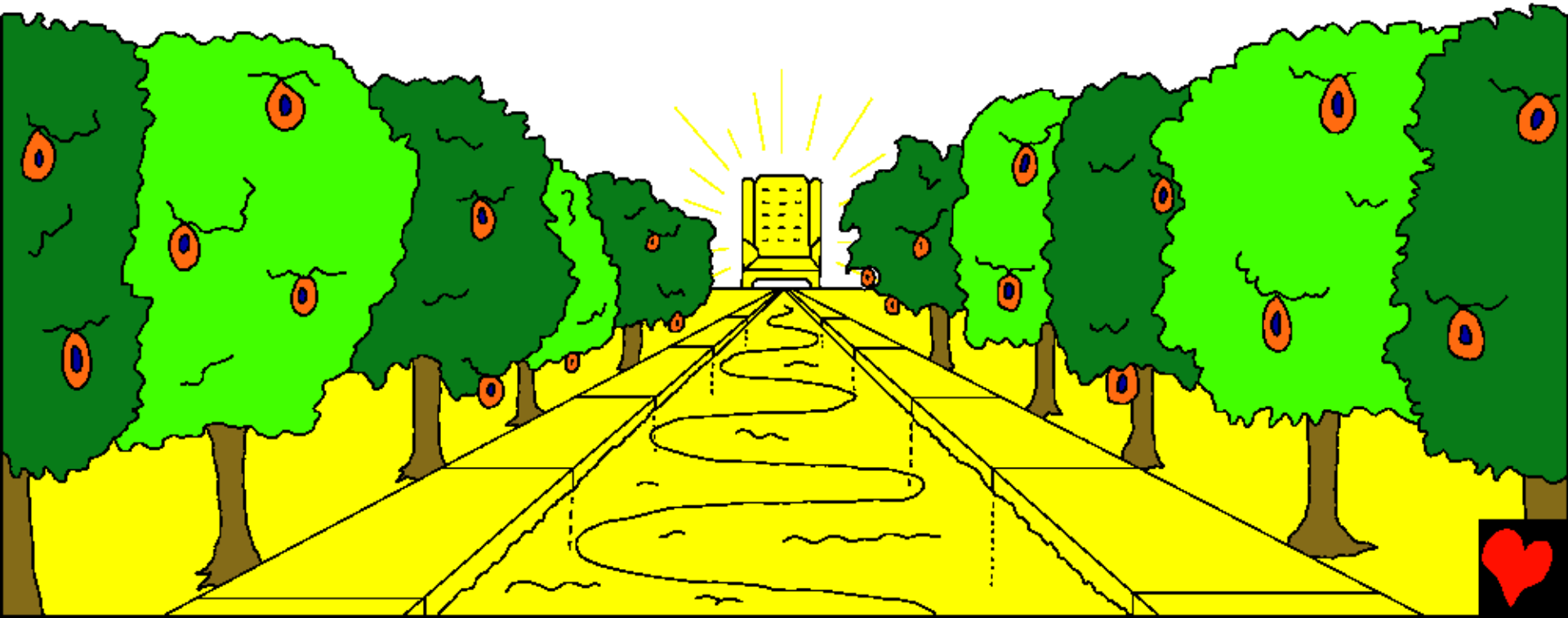
Biboulou ka sèn bé la ban bé san fé la nien fo
awoun yé comme jerusalem kourou, koko nounoun
yé farra japer de yé, ini fo cristali, bijou a ni
pierre de kera ka fondation yé, couleur nianama
tiaman, dà
bé guilana
ni pierre
special dé.



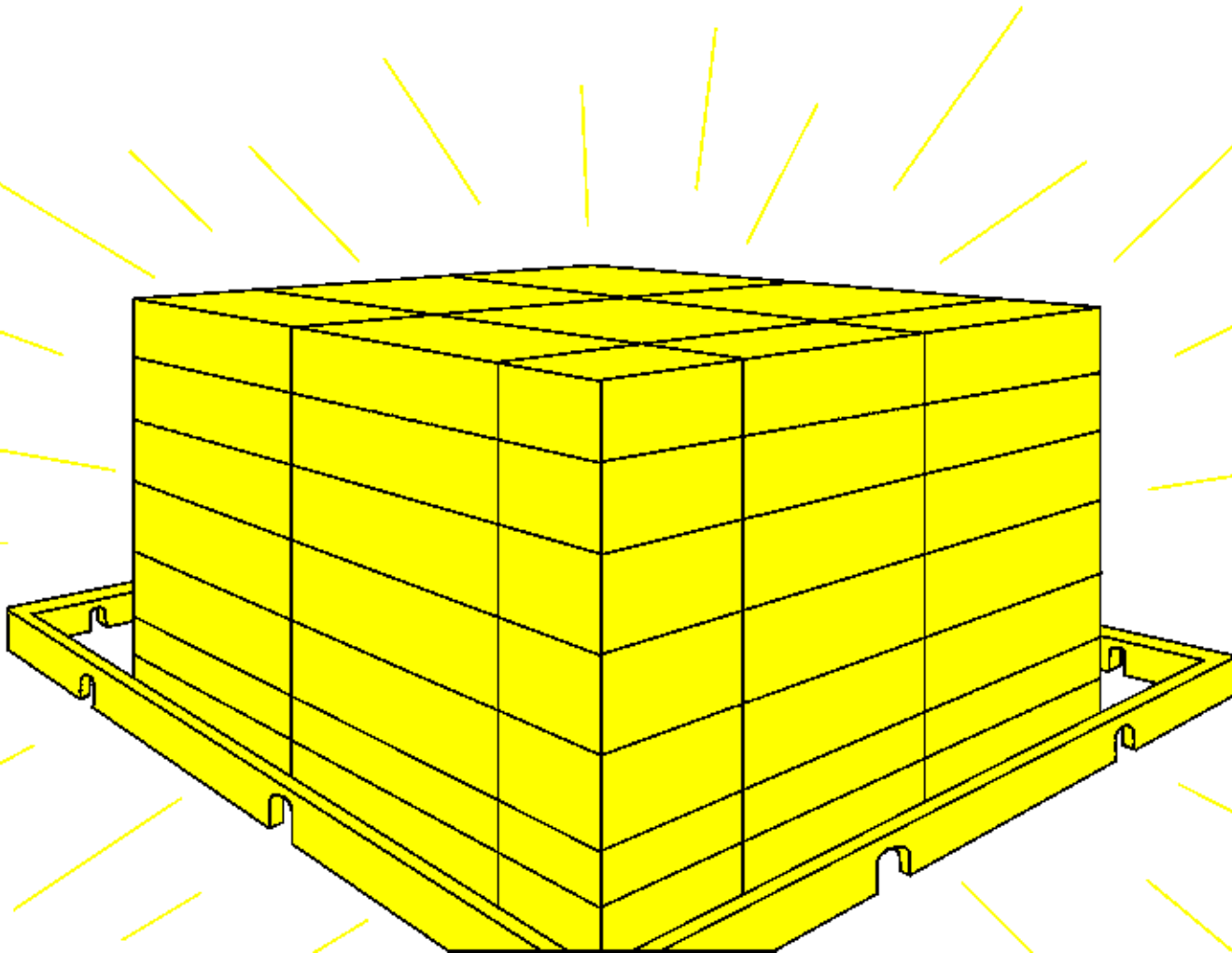
Dah ba nounou ma deli ka datougou, an ga ta, an ka
yin ladjé ... ni bé yé san fé ladie a kagni kossobé,
dougou guilana ni sanou de yé, hali sira guilana ni
sanou de yé.



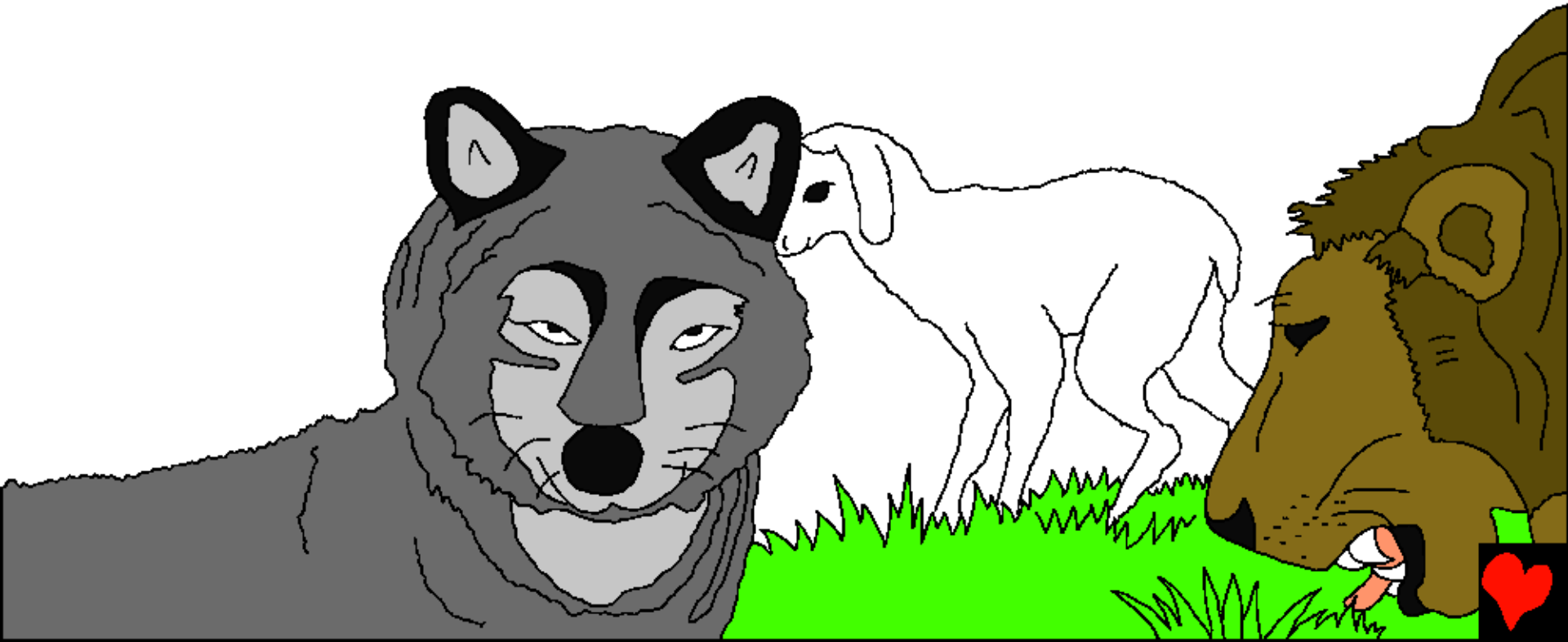
Ba dji nia nama do bé boli allah ka yoro la, ko kerefé yiri fin fin bé o yé nin de yé, o yiri nounoun koun bé jardin d'Eden kono, yiri ani yiri fossi té kelin yé, yiri dén tane foula 12 de bé bo ala, yiri bloun nounou bé foura keli de ké.



San fé là mako té kilé là walama kalo
walassa ka yelin bo, allah ka massa ya
ka yelin de bé fan bé, sou te ko yin.



Hali bakha mounou bé sanfé ou-ni fossi té kelin yé,
ou bé kadi niogo yé, ou bé bé bin de dou, hali wara
fana bé bin dou ina fo ko missi, allah ko: ou té fossi
djogui, ou té fossi tien n'ga koulou sanfé layna.



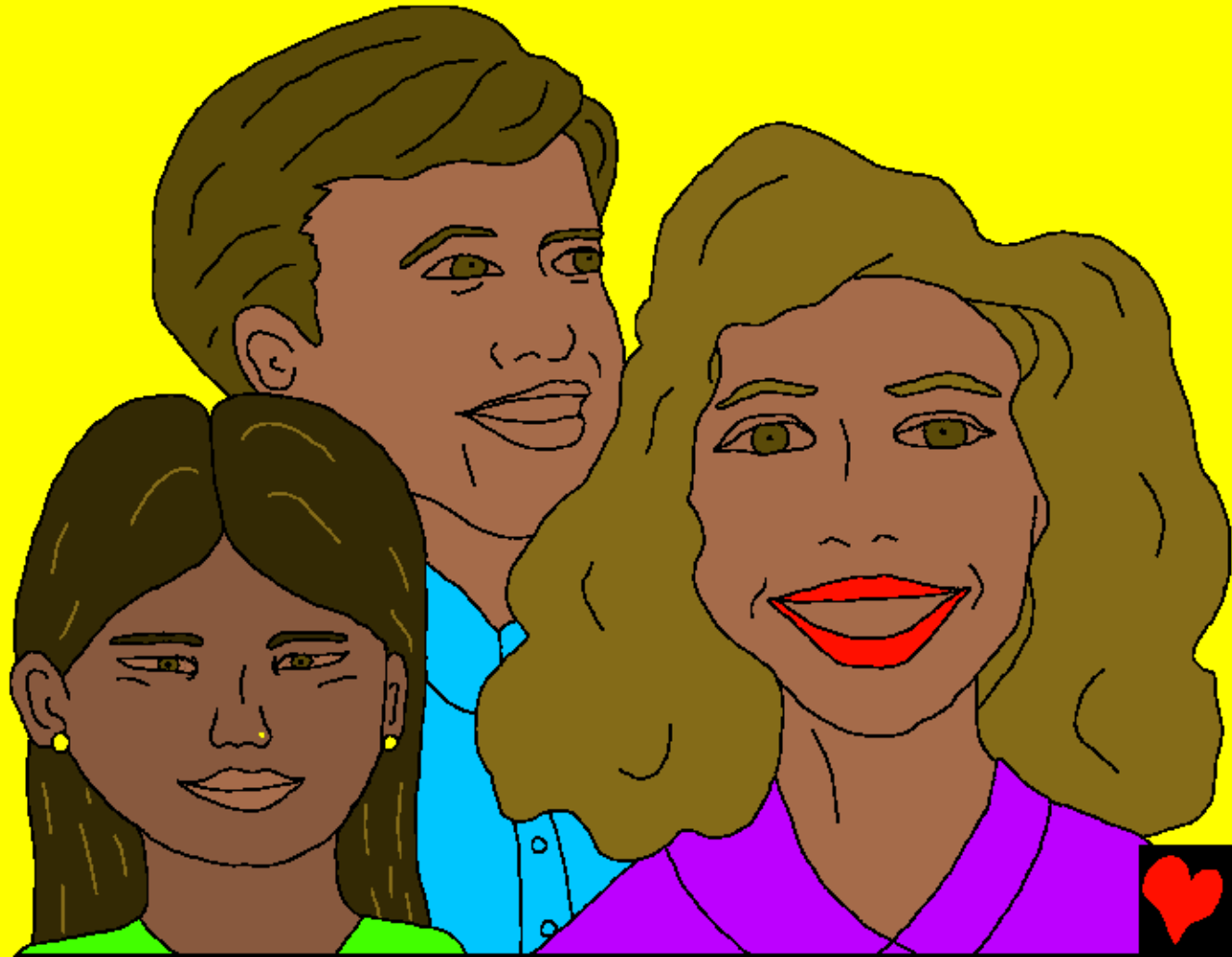
Nin an yé ladjeli ké a
kerefé, an bay é fin
tia man te san fé, ité
doussoubo ko kouma
fosso mé, mogossi ni
mogossi te kelé, fossi
té hassidi yé yan, da
fossi té tougou yan,
zon te yé, gualon
tiguera fossi teye,
mogo fagala fossi
teye, soubaga ani
mogo diougou fossi
teye, djounoumou
fossi te ké yin.



San fé allah yoro là
kassi kan tiaman bé,
touma do la, allah ka
batoukella ou bé kassi
anwou ka ma anga
djien na tigué kama,
san fé allah bé kassi
kan bé boyé.



San fé mogossi té sah yé, allah ka batou dén be ké
allah nofé bada bada, doussikassi fossi teye, kassi
teyé, bana teyé, sou don teyé, bé nimissi wassa lé do
san fe allah fé.

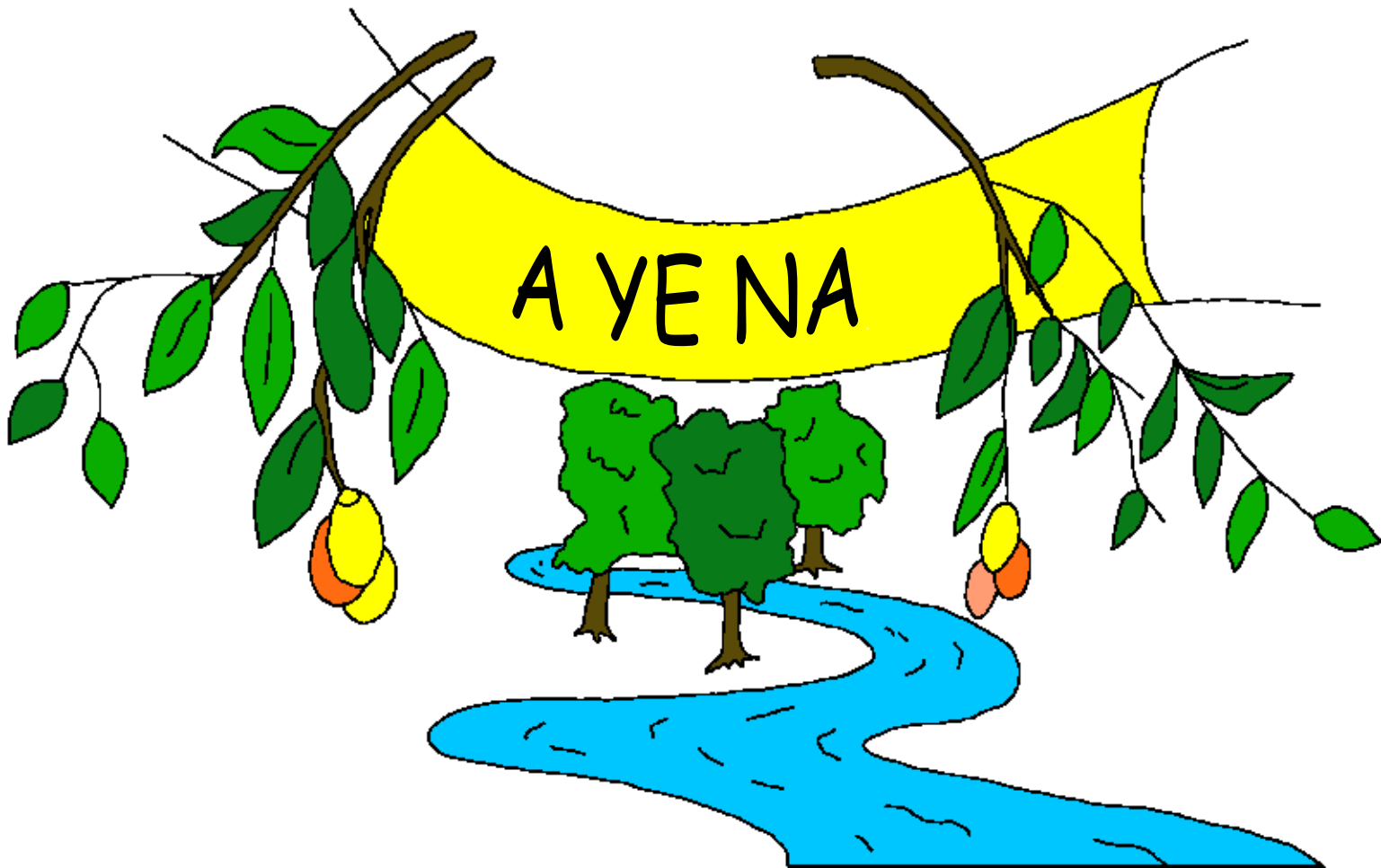


San fé niogon teye, san fé la yé moussow ani thié bé dieyé ani mogo koro fana ou lou mounou bé dara jesus christ là, ko o yé allah ka tie dén do. San fé la là livrou do béy ko: ko sakha-ou ka livrou djien na tigué kono, mogo tokho tia man dé ba kono, awou ba don tokho mounou ba kono?

Mogo mounou dale bé jesus là, I fana tokho béy?



Biboulou ka kouma la ban san fé la kan o yé
weleli nianama do, hakili ani mogo fouroulé ko,
a yé na, mogo moun a yé na mé, nà, mi nogo
bé mogo na o tiguï ka na dji niouma ta.



San fé allah ka so niouma

Ni yé Allah ka tarikou yé biboulou kono

A bà kono

Jean 14; 2 Corinthians 5;
La-donia 4, 21, 22

"A kà koumà don to là bé yé lin dé ké."
Psaume 119:130



Làh Bàn



Bibulu kani Tariku bee koumà angà Allah kabakomà dé kan, allah mouyé an dà, allah baffé angà allé don.

Allah bà do an gné ko diougou ké, a bo welé ko djounoumou, djounoumou kà ladiaba yé sayà deyé. Allah bawou n'féé odelà ayé jesus à kà den kelè tié awouma, jesus bé sà yiri là aw nolà à ka djounoumou kamà. Jesus nanà, a kilara kata san fé. Nà wou dalè bé jesus là, na wou ko a kà yaffa aw ka djounoumou mà, jesus bé son kà yaffà, anbé ballo ila sanga bé.

Ni an wou daalé baala ko tien doo, ayé ni fo allah yé: Jesus daalé baala ki yé allah yé, I saara gan diounoumou kama, si san ibalo lé don kourayé, a ké allah kama ika na ga dji yen nà tiguilè, ika yafaa ga djounoumou mà walasa gan dji yén nà tigué kourayà, don do là bé kifée fo saya, n'démé gui bounian, gan balo komi ika den.

A yéé biboulou, aw ni Allah ka koumou don goo do! Jean 3:16

